

IDB

L'INDUSTRIEL DU BOIS

REPORTAGE

Bilan de la conférence sur le numérique dans la formation charpentier

CEDOTEC

Nouveau Président pour le Cedotec, Office romand de Lignum

REPORTAGE

Trois médailles pour les métiers du bois



FOIRES

PRÉSENTATION
DE LA HOLZ 2019
PAR SA
DIRECTRICE

F R E
+ C
E M

FÉDÉRATION
ROMANDE
DES ENTREPRISES
DE CHARPENTERIE
D'ÉBÉNISTERIE
ET DE MENUISERIE

09

Pour les entreprises pour lesquelles le travail parfait est juste assez bien. La nouvelle **KUNDIG Perfect**

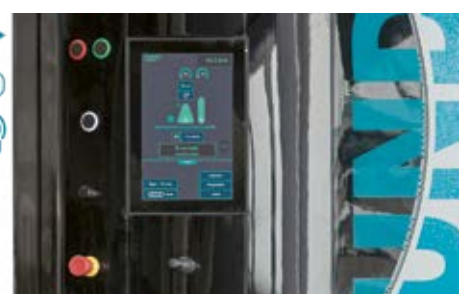


Le futur c'est maintenant ! Avec la nouvelle série de modèles **Perfect**, Kündig s'adapte à l'évolution constante dans le domaine de l'aménagement intérieur haut de gamme et prend deux longueurs d'avance. Derrière le **design ultra moderne** se cache une multitude de **technologies de ponçage innovantes**, qui, combinées entre elles, surpassent les exigences les plus élevées en matière de qualité de surface. Grâce à la **nouvelle console de commandes**, le ponçage devient encore plus intuitif. Tous les modèles peuvent intégrer n'importe quel système de contrôle pertinent. Ils sont donc parfaitement compatibles avec **l'industrie 4.0**. La **Perfect** est bien sûr entièrement modulaire et peut être équipée d'un large éventail d'unités et d'options.

Télécharger la brochure PDF
kundig.fr/news/perfect

HOLZ
Bâle
15 - 19 octobre

Rendez-nous visite
Halle 1.0 / Stand B38



KUNDIG

KÜNDIG AG
8620 Wetzikon

t 043 477 30 01
f 043 477 30 09

www.kundig.com
info@kundig.com

PROFITER DE TOUTES LES OPPORTUNITÉS POUR DÉVELOPPER L'INDUSTRIE DU BOIS



Depuis le 1^{er} juin de cette année, j'assume avec plaisir et grand intérêt la présidence du CEDOTEC, Office romand de Lignum.

Ce mandat s'inscrit d'ailleurs naturellement dans la suite de mon action politique qui a toujours tenté, à différents niveaux, de promouvoir la filière bois.

Il n'est pas inutile de rappeler que le CEDOTEC, dont sont membres la FRECEM et les associations cantonales, est à la disposition des professionnels du bois pour les soutenir, notamment du point de vue technique.

Nos liens sont forts. A titre d'exemple, je citerai le fait que nos assemblées respectives ont lieu le même jour, sur le même lieu et se suivent.

Notre organisme a notamment pour but de mettre en valeur le matériau bois par le biais de la promotion du bois et de ses dérivés en harmonisant les objectifs et les moyens mis en œuvre par chacun des partenaires de la filière bois. Ce rôle a permis une augmentation significative de la construction en bois dans notre pays, en synergie avec Lignum et ses communautés d'action régionales.

Vu les inquiétudes au sujet du climat, on assiste actuellement à une tendance marquée d'une partie grandissante de la population à donner la préférence aux produits de proximité dans plusieurs domaines. Il s'agit d'une réelle chance à saisir pour toute notre filière qui doit profiter de cette nouvelle situation pour favoriser à la fois le bois suisse ainsi que les entreprises suisses de la branche, jusqu'à la deuxième ou troisième transformation. Je pense en particulier aux menuisiers, ébénistes et charpentiers qui doivent mettre en avant la notion de Swissness, synonyme de grandes compétences professionnelles et d'engagement pour la formation mais aussi de stimulation d'activités économiques et sociales dans les régions, qui devient un atout majeur face à la concurrence étrangère.

Cette offensive nécessite, bien entendu et en premier lieu, une intensification de la collaboration et de la coordination entre tous les partenaires de la filière, qui doivent tirer à la même corde.

Cela n'est toutefois pas suffisant, car il faut également nous rapprocher des autorités politiques, qu'elles soient cantonales ou fédérales. Le réseau que j'ai pu créer durant 24 ans en tant que parlementaire fédéral sera fort utile pour nouer ces contacts.

En effet, le marché ne va pas tout pouvoir régler et des incitations et des programmes d'impulsion émanant du pouvoir politique doivent renforcer cette tendance à la consommation durable et de proximité.

Un des projets du CEDOTEC est donc d'intensifier les contacts avec les cantons romands afin de mieux profiler la filière et de la favoriser par des modifications législatives et des programmes cantonaux favorables à l'utilisation du bois, suisse en particulier.

Comme la Suisse est un Etat fédéral, il est également indispensable de renforcer nos liens, qui existent déjà, avec le groupe parlementaire dédié à la forêt et au bois ainsi qu'avec les Offices fédéraux chargés de l'environnement (OFEV) et de l'énergie (OFEN).

Il y a donc du pain sur la planche et avec l'aide de tous, nous arriverons à développer notre branche économique.

Didier Berberat
Conseiller aux Etats
Président du CEDOTEC

SÉANCES FRECEM

DU 16 AOÛT AU 15 SEPTEMBRE 2019

21.08	Réception échecs SF 2019	Siège FRECEM	Directeur tech. & form.
22.08	Journée chefs experts CH clôture et début PQ CFC et AFP	Olten	Directeur tech. & form. et responsable formation initiale
26.08	Séance coordination cours CC	Broc	Directeur tech. & form.
27.08	Séance information travaux diplômés EPS MME	Martigny	Directeur tech. & form.
28.08	Comité directeur FRECEM	Corcelles NE	Président GRC, président et directeur FRECEM, directeur tech. & form.
29.08	Rentrée économie VS	Ardon	Directeur FRECEM
29.08	Accueil des candidats au WorldSkills Kazan	Kloten	Responsable formation initiale
30.08	Assemblée générale HBCH	Berne	Président et directeur FRECEM
4.09	Séance décompte et facturation PQ19 HBCH - FRECEM	Berne	Directeur FRECEM, directeur tech. & form. et responsable form. initiale
4.09	Séance FFF-FRECEM	Siège FRECEM	Directeur FRECEM et directeur tech. & form.
5.09	Assemblée générale Groupe Bois	Tolochenaz	Président et directeur FRECEM, directeur tech. & form.
5.09	Assemblée générale Swiss Manager Association	Berne	Directeur FRECEM
9.09	Séance HBCH-FRECEM	Lieu à définir	Président et directeur FRECEM, directeur tech. & form.
9.09	Séance sous-commission TPF CFC ME	Olten	Responsable formation initiale
10.09	Séance commission nationale CECH	Olten	Directeur tech. & form.
11.09	Séance information travaux diplômés MME 19	Martigny	Directeur tech. & form.
11.09	Séance groupe de travail cours cariste CH	Zürich	Responsable formation initiale
12.09	Séance sous-commission CP-DP CFC ME	Olten	Responsable formation initiale
12.09	Séance centres de formation ME	Siège FRECEM	Directeur tech. & form.
12.09	Séance OFISA	Renens	Directeur FRECEM et comptable
13.09	Séance plan étude cadre ES PEC-T 22	Lieu à définir	Directeur FRECEM et directeur tech. & form.

DU 16 SEPTEMBRE AU 15 OCTOBRE 2019

16.09	Echange d'expérience EP EPS SEFRI	Berne	Directeur tech. & form.
17.09	Séance SEFRI / QSK - VSSM / CAQ - FRECEM	Berne	Directeur tech. & form.
17.09	Assemblée générale CIFIC-VD	Paudex	Directeur FRECEM
18.09	Journée Chefs experts ME CFC	Olten	Directeur tech. & form. et responsable formation initiale
19.09	Séance CAQ CH	Martigny	Directeur tech. & form.
23.09	Comité CPP-SOR	Fribourg	Président et directeur FRECEM
25.09	Séance SUVA	Siège FRECEM	Directeur FRECEM et directeur tech. & form.
26.09	Comité ConstructionRomande	Tolochenaz	Président et directeur FRECEM
30.09	Conférence numérisation formation supérieure CH	Colombier	Directeur tech. & form.
2.10	Séance négociations CCT-SOR	Tolochenaz	Président et directeur FRECEM
2.10	Séance planification cours experts CH AFP - IFFP	Siège FRECEM	Responsable formation initiale
8.10	Commission de gestion FRECEM	Siège FRECEM	Président et directeur FRECEM
14.10	Séance CAQ-QSK	Vevey	Directeur tech. & form.

Président FRECEM
Président GRC
Directeur FRECEM
Rédactrice en Chef IDB
Directeur technique & formation, responsable SETRABOIS, GRC, PROKALK
Responsable formation initiale

Pascal SCHWAB
Jean-François DISERENS
Daniel BORNOZ
Nathalie BOCHERENS
Emmanuel CHASSOT
Michaël MARTINS

Prêles
Dompière
Le Mont-sur-Lausanne
Le Mont-sur-Lausanne
Le Mont-sur-Lausanne
Le Mont-sur-Lausanne

DANS CE NUMÉRO DE SEPTEMBRE 2019



↪ p. 08

← p. 34

↙ p. 38



Illustration de la couverture :
Foire HOLZ à Bâle, octobre 2019

Auteur :
MCH Foire Suisse (Bâle) SA, www.holz.ch

EDITORIAL

- 03 Profiter de toutes les opportunités pour développer l'industrie du bois

AGENDA

- 04 Séances FRECEM

SOMMAIRE

FOIRES

- 08 Présentation de la Holz 2019 par sa directrice

LIGNUM / CEDOTEC

- 14 Calendrier Lignum 2020
26 Nouveau Président pour le Cedotec, Office romand de Lignum
27 Changement à la direction de Lignum à Zurich
30 Construction bois – Façades – Matériau, texture, surface

INFORMATIONS

- 15 30 septembre 2019 | Conférence FRECEM : Le digital dans l'enseignement professionnel
20 Un nouveau concept d'hubriserie en bois massif
22 L'IDB renforce sa présence sur internet
43 Thème « Portes et fenêtres » dans l'IDB

REPORTAGE

- 18 Bilan de la conférence sur le numérique dans la formation charpentier
34 Trois médailles pour les métiers du bois
38 Concours 2019 des apprentis charpentiers valaisans
44 8^e Prix national de la construction bois : sous le signe de la mixité

CAPITAL HUMAIN

- 50 Les vacances

FORMATION

- 52 Agenda du perfectionnement professionnel supérieur CH 2019
53 Agenda du perfectionnement professionnel supérieur ME 2019
54 Cours de perfectionnement et de spécialisation de l'AFMEC
55 Journées d'information de la BFH

BONNES ADRESSES

AVIS OFFICIELS

PETITES ANNONCES

IMPRESSUM

HOLZ

BÂLE
15 – 19 octobre 2019



Fort dans l'artisanat. L'adresse numéro 1 pour les gens du métier.

Holz 2019 – tendances et nouvelles technologies
pour le travail du bois.

Achetez
votre billet dès
maintenant!

40% de réduction sur votre billet
Achetez votre ticket en ligne pour CHF 15 au lieu de CHF 25
holz.ch/billetterie

holz.ch | [#HolzBasel](https://twitter.com/HolzBasel) | [f](https://www.facebook.com/HolzBasel) [@](https://www.instagram.com/HolzBasel) [v](https://www.youtube.com/HolzBasel)

Partenaire principal

HE HOMAG

Partenaire stratégique

FH
Bernese Fachhochschule
Haute école spécialisée bernoise

Organisateurs

tecnoswiss®

HBT Schweiz Suisse Svizzera
Holzverarbeitungstechnik Schweiz
Technologie Suisse pour le Travail du Bois
Woodworking Technology Switzerland

NOUS NOUS RÉJOUISSONS DE VOTRE VISITE SUR NOTRE STAND À LA HOLZ 2019



En tant que spécialiste des finitions de surfaces sur des éléments en bois, l'entreprise familiale Dynasol à Balsthal s'est forgé une belle réputation au cours des dernières décennies. Le nom Dynasol est synonyme de peintures, vernis, produits de préservation du bois, lasures, huiles et teintures.

Sa vaste gamme de produits comprend des systèmes complets à base d'eau et de solvant, des marques renommées telles que «Impra», «Rosner» et «Heidelberg Coatings», que ce soit pour le revêtement de surface bois en application industrielle ou artisanale. - «De pro à pro». Cela va des produits de protection du bois à leurs combinaisons, en passant par les produits finis de haute qualité, tels que

les fenêtres, portes, escaliers ainsi que de nombreux autres éléments ou meubles en bois, à l'intérieur comme à l'extérieur.

Des produits éprouvés combinés à un ensemble de services presque imbattable. Découvrez maintenant nos nombreux services. ■

Votre team Dynasol

Holz 2019 à Bâle | Halle 1/1 | Stand B 42



PUBLICITÉ



MARCHAND SPÉCIALISÉ POUR TOITURES,
FAÇADES ET TERRASSES

Conseil et service personnalisé ✓

WWW.ISOTOSI.CH

ISOTOSI SA
ILE FALCON

RUE DU MANÈGE 3
CH-3960 SIERRE

TÉL. +41 27 452 22 00
FAX +41 27 452 22 01



PRÉSENTATION DE LA HOLZ 2019 PAR SA DIRECTRICE

Interview : Nathalie Bocherens, FRECEM – Photo : www.holz.ch

Pour patienter jusqu'à l'ouverture de la foire HOLZ en octobre prochain, nous sommes allés à la rencontre de sa Directrice, Theresia Saner, afin de découvrir les innovations et points forts de cette année. Nous nous sommes aussi intéressés à la fréquentation, aux exposants et à l'organisation de cet événement de grande ampleur, qui se déroule tous les trois ans à Bâle.



**« Le salon HOLZ
de cette année
est placé sous le signe
de l'innovation »**

Nouveautés et programme 2019

Chère Madame Saner, en guise de préambule, expliquez-nous quelles seront les nouveautés de cette édition ?

T.S. : Cette année encore, HOLZ se caractérise par de nouveaux événements d'accompagnement innovants et des temps forts qui apporteront aux visiteurs une véritable valeur ajoutée. Pour chaque salon, nous travaillons en étroite collaboration avec les principales associations professionnelles afin d'offrir un contenu toujours d'actualité et pertinent. Bien entendu, les nombreuses nouveautés présentées par les exposants seront également particulièrement intéressantes.

Parmi les points forts 2019, on retrouve la construction d'une Tiny House (mini-maison) et de Lotti – la vache BIM. En quoi consisteront ces deux événements atypiques ?

T.S. : Avec la construction en direct de la Tiny House, les visiteurs du salon pourront découvrir tout le potentiel du secteur de la construction en bois. Les nouvelles formes d'habitat demandant peu d'espace, la construction densifiée, les surélévations et l'utilisation de petits terrains sont des thèmes omniprésents. Nous portons le projet en collaboration avec Holzbau Schweiz et la Haute école spécialisée bernoise. De plus, la Tiny House ne sera pas seulement construite pour le salon, elle sera réutilisée comme habitation après le salon.

Lotti, la vache BIM, est une ambassadrice de la numérisation et de la transformation de la

branche. Elle rend la numérisation visible, perceptible et concrète. La vache Trauffer géante permet de montrer comment l'innovation peut être intégrée dans le secteur de l'artisanat. Lotti se trouvera dans un cloud où même la plus petite entreprise pourra en télécharger une partie et la produire elle-même. Elle sera ensuite présente « en vrai » à HOLZ 2019 où elle sera finalisée à partir des pièces préfabriquées. Le projet est soutenu par des scientifiques et de nombreux partenaires commerciaux de renom.

Que pourront découvrir les visiteurs dans la partie Zukunft Holz ?

T.S. : Le secteur Zukunft Holz se compose d'un espace d'exposition, du Forum de l'innovation et d'un Networking Café. Il se concentre sur les produits innovants et les tendances de la filière bois pour les menuisiers et charpentiers. Des particularités dans la conception du matériel et l'utilisation de différents matériaux tels que la pierre, le verre, le métal, le plastique ou le liège seront présentées sous leurs aspects les plus divers. Les nouvelles technologies pour l'aménagement intérieur et la construction extérieure en bois, telles que les constructions de façades, les constructions innovantes en bois, les peintures et les vernis, seront habilement mises en scène.

Le Prix Lignum sera une nouvelle fois un temps fort de Zukunft Holz. Comme lors de la dernière édition de HOLZ, certaines des maquettes architecturales des projets lauréats seront visibles sur place.

100 pièces de jeunes professionnels seront présentées et jugées dans le cadre du concours de la Star de la nouvelle génération de menuisiers. Comment s'organise ce concours ?

T.S. : Les pièces d'exposition de la Star de la nouvelle génération de menuisiers ont été créées par de jeunes menuisiers de Suisse alémanique et romande. Les créations en bois originales se distinguent par de nombreux petits détails et une finition très soignée. Les œuvres seront jugées par le public et les gagnants ou gagnantes désigné(e)s le dernier jour du salon. En outre, un jury de professionnels sélectionnera les meilleures œuvres pour le Prix du ferrement OPO et le Prix du talent Lamello.

Quels autres événements concerneront les apprentis et la formation professionnelle ?

T.S. : Pour la planification de carrière, différentes hautes écoles et instituts présenteront leurs possibilités de formation et formation continue

à HOLZ. Tous les prestataires ont obtenu le label « Focus Formation ». Le programme du Forum de l'innovation proposera également un contenu passionnant qui abordera le thème de la formation.

L'innovation au cœur de l'édition 2019

La journée d'inauguration de la foire aura lieu le 15 octobre 2019. Après l'artisanat 4.0 en 2016, quel en sera le thème cette année ?

T.S. : Le salon HOLZ de cette année est placé sous le signe de l'innovation et son inauguration sera également consacrée à ce thème avec la remise du Prix de l'innovation. Le bois en tant que matériau et matière première de construction est toujours très tendance et, par conséquent, on investit beaucoup dans la recherche et le développement. L'éventail des innovations présentées est incroyablement large et va de solutions informatiques et de développements de matériel à des évolutions en matière de production, de technologie et de procédé. Nous sommes fiers d'offrir avec HOLZ une plate-forme pour une industrie aussi innovante et tournée vers l'avenir.

Sur une cinquantaine de candidatures, il reste six entreprises en lice pouvant prétendre à une médaille au Prix de l'innovation. Comment seront-elles départagées ?

T.S. : Pour tenir compte de l'abondance et de la diversité des candidatures, le concours a été divisé en plusieurs catégories. Parmi les 10 meilleures propositions, le jury a sélectionné six innovations pouvant prétendre à l'or, à l'argent et au bronze. Rendez-vous le 15 octobre prochain pour découvrir les lauréats !

Pour la première fois, un prix spécial du jury sera décerné. En quoi consistera-t-il ?

T.S. : En raison de la grande qualité des innovations, le jury a décidé d'attribuer un prix spécial à un projet parmi les 10 meilleurs présentés. Ce prix peut être considéré comme une distinction spéciale.

Fréquentation stable des exposants et visiteurs

Il existe de nombreux événements et foires au niveau suisse et international, comment HOLZ arrive-t-elle à se distinguer ?

T.S. : En plus des principales associations professionnelles, des représentants des exposants et des visiteurs participent activement à la conception et à l'orientation de

la plate-forme. De ce fait, HOLZ s'adapte en permanence aux changements de la branche et constitue, à juste titre, le lieu de rencontre le plus important pour les menuisiers et les charpentiers.

Nous travaillons en outre en étroite collaboration avec les associations du secteur sur l'ensemble du contenu et des temps forts. Ces temps forts sont ensuite mis en œuvre directement par les partenaires afin que nous puissions offrir un contenu professionnel et pertinent avec l'expertise nécessaire. À titre d'exemple, on peut citer l'association VSSM, qui organisera à nouveau le traditionnel concours de la Star de la nouvelle génération de menuisiers, et Holzbau Schweiz, qui présentera le championnat suisse des charpentiers et la construction en direct de la Tiny House. La Haute école spécialisée bernoise gère à nouveau le Forum de l'innovation et, bien entendu, la FRECEM, qui organise avec nous la Journée romande et participe à plusieurs projets avec ses associations sœurs alémaniques.

Est-ce que les exposants sont d'ores et déjà au rendez-vous pour cette édition 2019 de la foire ?

T.S. : Nous offrons aux exposants un soutien actif pour l'ensemble de la préparation du salon avec un planificateur de salon en six étapes. Les exposants et partenaires consacrent beaucoup de travail et d'énergie à la préparation. Toutes les personnes concernées attendent avec impatience l'ouverture du salon.

Avez-vous beaucoup d'exposants romands prévus cette année ?

T.S. : Nous avons quelques exposants romands. La participation est à peu près stable d'une édition de HOLZ à l'autre. Nous sommes naturellement très heureux d'accueillir également des fournisseurs de Suisse romande à Bâle.

La planification du salon a débuté en avril déjà, comment s'organise la mise en place logistique d'un salon comptant plus de 350 exposants sur 45'000 m² ?

T.S. : Nous travaillons bien entendu avec des partenaires professionnels qui coordonnent le montage et le démontage sur place. Pour les exposants, il existe un processus logistique moderne et éprouvé qui assure que le montage et le démontage se déroulent sans problème.

Concernant les visiteurs, quelle fréquentation attendez-vous pour cette édition 2019 ?

T.S.: En tant que rendez-vous le plus important du secteur, nous nous attendons à ce que le salon HOLZ de cette année attire à peu près le même nombre de visiteurs qu'en 2016, soit environ 33'000 personnes.

La part des visiteurs romands reste plutôt stable dans le temps et était de 16% lors de HOLZ 2016. Quel pourcentage espérez-vous pour 2019 ?

T.S.: Comme vous le dites très justement, nous attendons un nombre important et stable de visiteurs de Suisse romande à chaque HOLZ. Afin de souhaiter la bienvenue à nos visiteurs de Romandie d'une manière particulière, nous organisons de nouveau cette année une Journée romande le 17 octobre 2019.

Pour nos lecteurs qui ne sont pas encore inscrits à cette Journée romande, que peut-on dire pour les encourager à y participer ?

T.S.: En plus d'un accueil officiel au salon, nous proposons ce jour-là les deux événements de notre Forum de l'innovation en français. Et nos exposants auront également du personnel francophone sur leur stand le jeudi pour pouvoir conseiller nos visiteurs de manière professionnelle.

Vous pouvez vous inscrire à la Journée romande en ligne:
www.holz.ch/romandie

Nous remercions chaleureusement Theresia Saner pour ses réponses sympathiques et sa disponibilité dans le cadre de cet interview et de notre collaboration. ■



JOURNÉE ROMANDE

Dans le cadre de la HOLZ, le jeudi 17 octobre 2019 sera placé sous le signe des visiteurs romands. Vous aurez la possibilité d'assister à une réception officielle en français et de participer à un exposé en français au Forum de l'innovation. Vous disposerez de temps à disposition pour une visite individuelle du salon.

Quand:
jeudi 17 octobre 2019, dès 8h30

Où:
HOLZ, Foire de Bâle, Forum de l'innovation / Zukunft Holz, Halle 1.1

Programme:
08 h 30 Ouverture de la foire

09 h 30 Accueil avec café et croissants au Forum de l'innovation / Zukunft Holz en compagnie de la direction de la foire et du bureau de la FRECEM

10 h 00 Conférence « Matériaux et technologies 4.0: nouvelles matières et technologies, nouveaux procédés. Quels nouveaux marchés pour les entreprises du bois ? »

dès 10 h 30 Visite libre de la foire

Inscription:
Veuillez remplir le formulaire d'inscription en ligne jusqu'au 20 septembre 2019.

Le nombre de places est limité.
www.holz.ch/romandie



BÂLE
15 – 19 octobre 2019

KÜNDIG À LA HOLZ



A la Holz, les experts en ponçage de Wetzikon/ZH vous présenteront l'ensemble de leur vaste savoir-faire. Chez KÜNDIG Abrasifs, vous aurez une vue sur l'assortiment qui couvre pratiquement toutes les exigences de l'industrie de transformation du bois. Vous pourrez rencontrer les personnes qui font de Kündig, selon leurs propres dires, le fournisseur d'abrasifs le plus rapide et le plus flexible du pays.

KÜNDIG Ponceuses SA présente une gamme très complète de ponceuses pour toute application et toute taille d'entreprises.

Nouveautés - La série Perfect et la série Flash

Parmi les modèles présentés figureront deux points forts du salon. Le premier est la série Perfect des ponceuses à large(s) bande(s). Leurs principaux attraits comprennent un

design entièrement repensé, un certain nombre d'innovations techniques avec un des concepts de commandes les plus modernes et intuitifs du marché.

Le deuxième point est la ponceuse de chants Flash qui complète la célèbre série Kündig Uniq. Elle est spécialement conçue pour le ponçage des chants laqués. La Flash est dotée de technologies qui, normalement, ne sont disponibles que sur les ponceuses à large(s) bande(s), comme le patin segmenté ou le variateur de vitesse de la bande, etc... Elle est aussi équipée d'un écran tactile ergonomique pour accompagner l'utilisateur dans tous ses travaux. ■

Kündig AG

Hofstrasse 95 | 8620 Wetzikon ZH
info@kuendig.ch | www.kuendig.ch

Halle 1.0 / Stand B38

KÜNDIG

PUBLICITÉ




RABOTAGE DU RHÔNE^{SA}

BOIS MASSIFS BOIS COLLÉS LAMES / PANNEAUX	PARQUETS PORTES ISOLATION	ROUTE DU SIMPLON 6 CP 57 CH-1902 EVIONNAZ	T +41(0)27 767 11 61 E INFO@RABOTAGE.CH WWW.RABOTAGE.CH
---	---------------------------------	---	---

PROFILBOIS

4950 Huttwil, Tel. 062 959 77 88 Fax 062 959 77 78

Profilés en bois massif
Toutes les formes & couleurs au choix



www.profilbois.ch



Galvoboard® Glass is fun

Laissez-vous surprendre par la polyvalence du nouveau revêtement mural en verre magnétique et personnalisable Galvoboard®

Disponible sur mesure!

GALVOLUX SA - 6934 Bioggio (CH)
T. 091 610 55 11 - www.galvolux.com

GALVOLUX®

Technique du verre et du miroir



QUALITÉ
ET GARANTIE
DEPUIS 1900

COLLE DE CONTACT SANS SOLVANT COLLANO



H 96-19 une alternative écologique unique dans le domaine des colles de contact.

Prêt à l'emploi, avec un temps de pose flexible et un processus sécurisé

Cette colle de contact est prête à l'emploi et s'applique au rouleau. Elle sèche en une bonne vingtaine de minutes, ce qui se voit très bien rien qu'à son aspect. En effet, lorsque sa couleur blanche d'origine devient transparente, la suite du traitement peut commencer. L'utilisateur est ainsi assuré que le temps d'attente minimal s'est écoulé. Les pièces peuvent alors être assemblées et pressées manuellement ou sous une presse. Au besoin, l'attente peut être abrégée par un traitement à l'air chaud ou un traitement infrarouge. La brève durée précédant la poursuite du traitement, mais aussi la possibilité de profiter du temps de pose maximal de 4 heures, accroît la flexibilité du menuisier qui peut ainsi optimiser l'organisation de son travail.

Performance universelle pour de nombreux champs d'application et matériaux

La colle Collano H 96-19 à adhérence instantanée permet de coller sans solvant des matériaux absorbants et non absorbants comme des matériaux dérivés du bois, le stratifié, le polystyrène, XPS, EPS, le linoléum etc. Elle convient parfaitement pour coller du stratifié sur des formes arrondies, pour l'aménagement intérieur et lors de travaux de rénovation. Elle résiste à de hautes et basses températures. Si elle n'a pas durci, sa base de dispersion de résine polymère permet un nettoyage facile à l'eau. Une fois durcie, les outils et matériaux peuvent être nettoyés mécaniquement ou à l'eau chaude. Collano H 96-19 est disponible en bidons plastique de 2,5 kg et 12 kg. ■

Collano®



↑ Collano H 96-19 sans solvant permet de coller des matériaux absorbants et non absorbants.

↓ Découvrez Collano H 96-19 en pleine action! Vidéo sur : www.collano.com/fr/videos



Collano H 96-19: la colle de contact sans solvant offre de nombreux avantages et un futur durable à la menuiserie. Prêt à l'emploi, écologique et flexible, elle s'avère idéale pour les éléments d'aménagement intérieur.

La nouvelle colle de contact universelle ne contient aucun solvant, formaldéhyde, COV ou isocyanate. Elle préserve donc la santé de tous les corps de métier intervenant dans l'aménagement intérieur tels que menuisiers, cuisinistes, constructeurs de stand et concepteurs de boutiques. En outre, elle vous simplifie les tâches manuelles à de nombreux égards. Elle satisfait par ailleurs à la norme environnementale Minergie Eco-1 et répond aux critères d'homologation de Germanischer Lloyd. Tout ceci fait de Collano



Notre marché d'occasions

Prix départ Meinisberg
TVA de 7.7% non comprise

aspiration centralisée SPAENEX

avec station filtrante à l'extérieur, débit d'aspiration 18'000 m³/h, moteur principale 18,5 kW avec convertisseur de fréquence complet avec presse à briquettes SHB 40, installation depuis 2014 peu utilisée

Fr. 62'500.-

scie à panneaux vert. STRIEBIG

modèle : 870 PLF dimension de coupes max. 5300 x 2080 x 80 mm, lame de scie Ø 303 x 30 mm, moteur 4,5 kW 400 Volts

Fr. 8'350.-

plaqueuse de chants HOLZHER 1401

cartouche à colle, coupes emboîtes, station d'affleurage, épaisseur de chants 0,3 - 25 mm

Fr. 1'970.-

mortaiseuse à chaîne HAFNER SL 100

agrégat de chaîne avec chaîne de 14 mm, agrégat pour le fraisage tête, agrégat de perçage de la poignée et serrure, machine sur socle avec passage augmenté

Fr. 3'350.-

scie à format CASADEI SC 40P

lame de scie Ø max. 400 mm, inclinable 45°, inciseur, chariot 2650 mm avec cadre sur bras télescopique, guide en alu étirable, moteur de scie 7 kW, guide parallèle avec indicateur digital mouvements d'agrégat motorisé, protection CE sur bras suspendu (machine d'exposition)

Fr. 10'950.-

mortaiseuse à chaîne MESA GT 40S

avec socle, garniture de chaîne 14 mm, diverses butées

Fr. 2'150.-

aspiration à copeaux TEMPETE

entrée Ø 150 mm, moteur 1,5 kW 400 Volts, volume d'aspiration 2000 m³/h, sac à plastique Ø 500 mm, socle mobile

Fr. 980.-

tennoneuse SAOMAD UTP 150/6

4-arbres avec dérouleurs, arbre de tenonage Ø 40 mm, guide alu pivotant indic. digital électron., divers outillages disques, machine peu utilisée

Fr. 16'500.-

perceuse multibroche GANNOMAT COMBI

type : RB 110, 23 mandrins, tête de perçage pivotant 0°-90°, diverses mèches, socle mobile

Fr. 2'980.-

H.Strausak SA | Centre de machines à travailler le bois
CH-2554 Meinisberg Biel-Bienne
T 032 377 22 22 | F 032 377 23 11 | www.strausak-ag.ch

Schweizer

Construire pour l'Homme
et l'environnement:

des solutions pour la construction durable
de Schweizer.



Façades

Bois/métal

Parois pliantes et coulissantes

Boîtes aux lettres et à colis

Systèmes solaires

Ernst Schweizer AG, 1024 Ecublens, www.ernstschweizer.ch

La nouvelle génération de laine de verre:

SAGLAN^{eco} – avec le nouveau liant!

SAGER redéfinit les normes en matière d'isolants durables.
SAGLAN eco répond aux plus hautes exigences
écologiques et techniques d'isolation:

- Laine fabriquée jusqu'à 80% en verre recyclable
- Nouveau liant sans formaldéhyde
- Comportement au feu RF1 (ignifuge)
- Emballage économe en ressources
- Optimale pour toutes les applications d'isolation



Sager SA
CH-5724 Dürrenäsch
www.sager.ch

Tél. +41 62 767 87 87
Fax +41 62 767 87 80
info@sager.ch

isoler mieux, tout simplement



SAGER

Calendrier Lignum

2020



C'est le moment d'acquérir votre calendrier Lignum, en version murale (45 cm x 23 cm) ou en version calendrier de table (19 cm x 13 cm). Fidèle compagnon, il met en valeur au fil des mois des projets d'exception en bois, réalisés principalement en Suisse romande.

Les entreprises et associations de la filière peuvent acquérir ce **calendrier à un prix préférentiel**, dégressif en fonction des quantités commandées (cf. bulletin de commande). Avec le logo personnalisé imprimé sur le carton final, il constitue un cadeau de fin d'année idéal.

Profitez de cette opportunité pour faire apprécier à vos clients et partenaires la beauté et la diversité de l'architecture en bois. Les douze images du calendrier sont visibles dès fin septembre en activant le lien suivant : www.lignum.ch/fr/prestations/produits/calendrier/

Bulletin de commande à retourner avant le 14 octobre 2019
par mail à cedotec@lignum.ch, par courrier ou par fax au 021 652 93 41

Entreprise :

Nom :Prénom :

Adresse :

NP :Lieu :

Tél. :E-mail :

Oui, votre offre nous intéresse et nous vous commandons:

Calendriers muraux standards (45 cm x 23 cm):

De 10 à 50 ex (commande par lot de 10 pces.)ex. au prix de CHF. 15.-/pce

> 50 ex. (commande par lot de 10 pces.):.....ex. au prix de CHF. 10.-/pce

Calendriers muraux (45 cm x 23 cm) **individualisés avec le logo** de mon entreprise (à partir de 50 ex.) :

> 50 ex. (commande par lot de 10 pces.):.....ex. au prix de CHF. 10.-/pce + CHF. 250.-

Calendriers de table standards (19 cm x 13 cm) :

De 10 à 50 ex (commande par lot de 10 pces.)ex. au prix de CHF. 7.50.-/pce

> 50 ex. (commande par lot de 10 pces.):.....ex. au prix de CHF. 5.-/pce

Calendriers de table (19 cm x 13 cm) **individualisés avec le logo** de mon entreprise (à partir de 50 ex.) :

> 50 ex. (commande par lot de 10 pces.):.....ex. au prix de CHF. 5.-/pce + CHF. 125.-

Frais de port en sus. Pour des commandes en très grand nombre, des rabais supplémentaires sont accordés.

Lieu et date :Signature :

30.09.2019 | CONFÉRENCE FRECEM LE DIGITAL DANS L'ENSEIGNEMENT PROFESSIONNEL

L'enseignement est en pleine révolution avec l'arrivée du numérique. Tous les niveaux de formation et toutes les professions sont touchés. Les métiers du bois n'y couperont pas.

Avec le blended-learning ou mode d'apprentissage mixte, l'élève alterne entre sessions à distance en ligne et sessions en face-à-face avec l'enseignant. L'utilisation conjointe du e-learning et du mode classique d'apprentissage appelé souvent «présentiel» permet une plus grande flexibilité tout en préservant le côté humain.

La plateforme Konvink, utilisée à Sursee dans l'enseignement supérieur pour les constructeurs de route vous sera présentée, afin de vous exposer concrètement les opportunités offertes par ce nouveau mode d'enseignement. ■



Programme

- Présentation Konvink en français par Th. Stocker, Directeur Centre de formation Sursee
- Questions-réponses avec R. Balsiger, Enseignant à Sursee
- Intervention d' O. Schmid, Directeur CPMB


INSCRIVEZ-VOUS SUR
WWW.FRECEM.CH/KONVINK

Détails pratiques

Date: 30 septembre 2019
Heure: 15 h - 18 h, suivi d'un apéro
Lieu: CPMB, Les Longues-Raies 11,
2013 Colombier/NE


**F R E
+ C
E M**


PUBLICITÉ



Hanno[®]-3E Système

- Facteur de température de surface f_{Rsi} 0.92 jusqu'à 0.96
- Haute étanchéité à l'air et à la pluie battante
- Excellente isolation thermique
- Variable en humidité







**GEV-EMICODE[®]
EC1 PLUS**
à très faible émission

Convient pour les maisons passives (Minergie P-Eco)*

Attestation disponible: Les produits du système d'étanchéité des joints Hanno[®] à 3 niveaux sont testés pour maison passive et Minergie P-Eco !

*validité par l'institut BBS, Wolfenbüttel





www.hanno.ch

DÉCOUVREZ H. STRAUSAK SA À LA HOLZ 2019

Centre d'usinage CNC vertical TECNOFLEX

Machine numérique compacte, peu encombrante à 4-axes pour tous les travaux de perçage et fraisage, idéal pour la production d'armoires et portes dans une entreprise PME, dimensions d'usinage max. 3000 x 1300 x 150 mm, moteur de fraisage 9 kW avec axe-C, magasin d'outils à 10 places, tête de perçage à 16 mandrins, machine installée avec le logiciel de menuisier « TPA Genesis Professional Evolution ».



Dépoussiéreurs SPAENEX SMU 12 / 100

Le domaine d'utilisation des dépoussiéreurs a été étendu. Les dépoussiéreurs sont désormais livrables avec des débits de volumes de 1200 m³/h jusqu'à 10000 m³/h. Ils trouvent leur place dans tous les ateliers et ils sont très



Plaqueuse de chants CASA DEI E 550PM CR

Machine complète avec groupe de pré-fraisage et groupe d'arrondisseur, bac à colle sur demande interchangeable, chants de 0,3 - 3,0 mm La machine est compacte et peu encombrante pour l'atelier de l'artisan. Longueur totale de seulement 3650 mm.



Robot automatique de vernissage FINITURE

Le robot de vernissage RAS permet d'automatiser la peinture de fenêtres, de portes et des éléments en deux dimensions. La répétabilité du processus assure une peinture de qualité. Les pièces peuvent être de formes différentes et accrochées selon les besoins du client. L'interface utilisateur est très simple et intuitive et ne nécessite pas de données grâce au système de lecture dimensionnel par barrières optiques. Le robot peut être équipé de la version pulvérisation électrostatique ou conventionnelle pour vernis au solvant et vernis à base d'eau. ■



H. Strausak SA
Centre de machines à travailler le bois
Hauptstrasse 22 | 2554 Meisberg
T 032 377 22 22 | F 032 377 23 11
info@strausak-ag.ch | www.strausak-ag.ch

A la HOLZ 2019: Halle 1.0, stand E21



DAS MEHRWERTFENSTER FÜR DIE SCHWEIZ.

LA FENÊTRE AUX MULTIPLES FACETTES POUR LA SUISSE.

Neue
Zeiten für
Fenster!
Une nouvelle
ère pour les
fenêtres!

KÖMMERLING 76 SwissLine.

Planen Sie mit dem besten Fenster seiner Klasse. Das neue KÖMMERLING 76 SwissLine übertrifft mit seinen Leistungswerten die hohen energetischen Anforderungen der Schweiz und bietet Ihnen grösstmögliche Gestaltungsfreiheit. Erfahren Sie mehr unter www.76swissline.ch.

Planifiez vos projets avec la meilleure fenêtre de sa catégorie. La nouvelle KÖMMERLING 76 SwissLine dépasse avec ses performances les exigences énergétiques élevées appliquées en Suisse. Elle vous offre une liberté de conception maximale. Pour en savoir plus consultez www.76swissline.ch



profine (Schweiz) AG
KÖMMERLING KUNSTSTOFFE

 **KÖMMERLING®**



Votre partenaire pour tous vos projets de construction.

Coupe, préparation, logistique...
Profitez de notre expertise technique pour les produits bois et dérivés.

www.getaz-miauton.ch

   MIAUTON

HOLZ

BÄLE
15 - 19 octobre 2015



Technique de fixation et de montage

De nouvelles solutions pour la filière du bois, les couvreurs, les équipes de montage etc.

BOSTITCH®

Agrafeuses à accu BOSTITCH : plus qu'une tendance



Clous-vis Scrail® : de nouvelles possibilités



Pose de façades : plus rapide, meilleur

Compresseurs haute pression : c'est l'avenir



BRÜNDLER
EXPERT EN CONSEIL.

Arthur Bründler SA
Tél. 041 445 01 20
info@bruendler.ch
www.bruendler.ch

 SERVICE DE FINANCEMENT BRÜNDLER
 SAV DE QUALITÉ BRÜNDLER

BILAN DE LA CONFÉRENCE SUR LE NUMÉRIQUE DANS LA FORMATION CHARPENTIER

Texte : Nathalie Bocherens, FRECEM - Photos : Michaël Martins et Christine Piatti, FRECEM

La première conférence FRECEM sur la numérisation dans la formation initiale de charpentier s'est déroulée le 13 juin dernier à l'Ecole professionnelle artisanale et commerciale EPAC de Bulle. Présentant les avis des différents acteurs impliqués, elle a permis à une cinquantaine de participants d'échanger sur cette problématique d'actualité. Constat avec son initiateur Michaël Martins.



↑ Ensemble des participants réunis à Bulle

En juin dernier, la première conférence FRECEM a rassemblé une cinquantaine de participants dans les locaux de l'EPAC à Bulle. Portant sur le thème du numérique dans la formation initiale et l'introduction de la CAO dans la profession de charpentier, elle avait pour but de traiter le sujet de manière globale et d'offrir des informations propices à la réflexion commune.

La journée était organisée de manière à tenir compte de l'avis et de l'expérience de tous les partenaires concernés : l'enseignement, les personnes en formation et les employeurs, ainsi que les associations faïtières et cantonales.

- Urs Altenbach, Enseignant à L'Ecole commerciale et industrielle de Muttenz GIMB, a présenté les résultats du projet pilote lancé à Bâle en 2014. Celui-ci prévoit l'enseignement de la CAO avec le programme Cadwork dès la première

année d'apprentissage charpentier, avec la mise à disposition de salles informatiques, ainsi que l'achat de portables et licences par les élèves. Le dessin, les esquisses et prises de mesures à la main sont encore enseignés mais une partie des examens se déroulent sur ordinateur et ont été adaptés en fonction. Malgré un important investissement financier, l'enseignement de la CAO offre de nombreux avantages aux apprentis (corrections simples, vitesse d'exécution, cotations aisées, exercices faciles à reproduire, nouvelles compétences en informatique et planification, travail possible durant le temps libre). La motivation des apprentis est également au rendez-vous. En matière de résultats, les notes obtenues aux examens correspondent à la moyenne suisse.

- Alain Krähenbühl, Doyen de l'EPAC, est revenu sur les points essentiels de l'implémentation de la CAO dans l'enseignement. Il a présenté les offres de cours CAO offertes actuellement à l'EPAC et l'EPAI, expliquant qu'elles rencontraient un vif succès auprès des étudiants. Le canton de Fribourg envisage ainsi d'inscrire cette matière dans le cursus classique de formation.
- Gaëtan Buchs et Vincent Frossard, jeunes professionnels de l'entreprise JPF Ducret ont expliqué leur propre expérience de la CAO dans le métier de charpentier et leur rapport avec les technologies numériques. Ils sont également revenus sur la manière d'enseigner le dessin durant le CFC et ont

expliqué l'avantage d'avoir des connaissances en CAO au niveau de leur carrière professionnelle. Les possibilités élargies de construction ou de calcul, la qualité de la représentation graphique et le gain de temps de la CAO ont été relevés, même si le dessin d'esquisses à la main reste important pour eux.

- En complément, Yvan Fragnière, Conducteur de travaux chez JPF Ducret, a expliqué pourquoi, en tant qu'entreprise, il est intéressant d'engager des apprentis et des charpentiers formés à la CAO. Il a rappelé l'utilité du dessin et la manière dont celui-ci est enseigné pour les apprentis dans son entreprise, le but étant de développer leur implication, la vision 3D et la gestion de projet. L'organigramme de l'entreprise indique qu'un nombre important d'employés travaillent sur CAO, le marché encourageant ce développement. Apprendre la CAO aux apprentis permet aussi à l'entreprise de disposer de futurs dessinateurs et chefs d'équipe bien formés.
- Michaël Martins, Responsable de la formation initiale à la FRECEM est revenu sur l'outil E-Book, développé par Holzbau Schweiz pour le CFC charpentier et repris par la FRECEM pour assurer son implantation en Romandie. Ce système offre une version numérique des supports d'enseignement. Grâce aux nouvelles possibilités offertes telles que l'ajout de compléments audio ou vidéo et de commentaires, la mise en place de quiz ou les recherches sur le

net, les supports papier sont enrichis et rendus plus interactifs, sans pour autant se substituer aux enseignants et aux méthodes classiques.

- Offrant une vision d'ensemble sur le sujet, le Président FRECEM Pascal Schwab a également présenté son point de vue sur la question de la CAO. Selon lui, l'introduction de la CAO dans la formation de charpentier est de première importance pour assurer l'avenir de la profession, suivre de près l'évolution des technologies, ainsi que répondre aux attentes des nouvelles générations et aux besoins de l'industrie. Joël Morerod, Membre GRC et Nicolas Pasche, Membre AFMEC, étaient également présents pour donner leur ressenti sur le sujet.

A la suite de cet événement, nous avons interviewé Michaël Martins, initiateur de la conférence, pour recueillir ses impressions après l'organisation de cette première manifestation FRECEM.

Comment est née l'idée d'organiser une conférence ?

M.M. : Le numérique est un sujet qui me tient à cœur personnellement et j'ai moi-même travaillé avec la CAO en entreprise. J'ai suivi plusieurs conférences sur le sujet et je me suis tenu au courant pendant plusieurs mois. J'ai aussi « sondé le terrain » avec les professionnels lors des séances et rencontres dans le cadre de la FRECEM. Certaines entreprises sont très en avance dans ce domaine et d'autres très en retard, mais c'est un sujet auquel notre secteur est aujourd'hui confronté et sera probablement à traiter dans la prochaine réforme quinquennale de la formation charpentier. Nous avons effectué un premier sondage à la FRECEM pour créer un groupe de travail sur l'introduction de la CAO dans la formation initiale. Une fois ce groupe créé, nous avons constaté que s'il était composé de personnes favorables ou opposées à la CAO, la plupart des gens manquaient d'informations sur ce thème. Pour avoir une discussion constructive, il était nécessaire de prévoir des présentations. Au lieu d'organiser plusieurs petites séances avec les différents acteurs, une journée de conférence pour tous était la meilleure solution.

Quels retours as-tu reçu au terme de la conférence ?

M.M. : Nous avons fait en sorte que les différents intervenants abordent le sujet à travers leur réalité, pour que tous les participants

puissent, à un moment donné de la journée, avoir une intervention qui lui parle directement. A l'issue de la conférence, nous avons analysé qui avait participé et nous avons été satisfaits de constater que les participants venaient d'horizons variés : acteurs de la formation, décideurs et patrons, professionnels de terrain, chefs experts, etc. La FRECEM a également lancé un sondage en ligne, afin de recueillir les avis et commentaires des participants sur cette manifestation. Sur le nombre de réponses reçues, 85,7% ont indiqué que les thèmes traités avaient répondu à leurs attentes. La conférence a permis d'approfondir les connaissances sur le sujet pour l'ensemble des sondés et le pourcentage de personnes favorables à la CAO dans la formation initiale, bien que déjà élevé à la base chez les participants, a augmenté après la tenue de la conférence. Plusieurs remarques constructives ont prouvé que le sujet correspondait à une réelle interrogation dans l'enseignement professionnel.

Selon toi, la FRECEM devrait-elle organiser plus de conférences ?

M.M. : De manière générale, je pense que la conférence est un bon moyen pour informer l'ensemble des professionnels. Cela permet d'impliquer de nouvelles personnes et d'obtenir des retours externes autres que ceux que nous avons habituellement autour de la table, dans le cadre des comités ou commissions. Les conférences permettent d'identifier d'éventuelles lacunes dans les informations transmises, de permettre à chacun de se faire son avis, de favoriser les



↑ Présentation de l'E-Book par Michaël Martins

↓ Exposé sur le projet pilote de Bâle par Urs Altenbach

échanges et d'ouvrir des discussions sur des bases solides. Elles pourraient s'avérer particulièrement utiles dans le cadre des différentes réformes de formation.

Quels sont les thèmes qui devraient être abordés ?

M.M. : Le sujet de la numérisation est déjà un thème très large qu'il faut approfondir. Cela sera le cas le 30 septembre prochain où Emmanuel Chassot organisera une conférence sur le logiciel Konvink et le blended-learning pour la formation supérieure. Plus le nombre de personnes qui s'y inscriront sera grand, plus la discussion sera riche. L'inscription est d'ores et déjà possible en ligne sur le site de la FRECEM. ■



UN NOUVEAU CONCEPT D'HUISSERIE EN BOIS MASSIF

Texte : Nathalie Bocherens, FRECEM – Photos : Pierre Geiser Menuiserie-Charpente Sarl

L'entrepreneur et menuisier Pierre Geiser a développé seul un concept d'huissierie en bois massif. D'abord pour sa propre utilisation, il s'est lancé dans la recherche technique pour concevoir un système, puis le rendre commercialisable. Du développement au brevet, son expérience peut s'avérer inspirante.



Comment s'est effectué le développement de ce produit ?

P.G. : L'idée de produire un cadre avec embrasure standard, utilisable aux dimensions diverses, a fait petit à petit son chemin. Depuis 2010, différentes versions du système ont été réalisées. Une fois l'huissierie au point, nous avons pu disposer d'un stock utilisable de suite dans nos différents chantiers. En 2017, nous avons amélioré le modèle pour gagner en stabilité en utilisant des panneaux massifs en lamellé-abouté. L'étape suivante nous a permis d'adapter un cadre en version anti-feu EI30 avec une embrasure de même fabrication et même design. L'expérience ayant été concluante, nous avons décidé de présenter et proposer nos huisseries en bois massif aux entreprises intéressées.

Comment s'est déroulée l'obtention du brevet ?

P.G. : Nous avons pris contact avec une agence spécialisée dans la mise en œuvre de brevets. Nous avons plusieurs fois rencontré les ingénieurs de l'agence avant le dépôt d'une demande du brevet auprès de l'Institut Fédéral de la Propriété Intellectuelle. Nous avons pu effectuer le dépôt il y a trois ans et avons obtenu la patente n°CH2170000419.

Quels sont les principaux avantages du système créé ?

P.G. : Notre système est unique sur le marché. Il offre de nombreux avantages :

- Les huisseries sont disponibles en stock dans les points de vente, ce qui réduit les délais.
- La construction est en bois massif, écologique et plus résistante (jusqu'à 80 kg) que l'aggloméré plaqué.

Faisant le constat que le marché des huisseries (cadre, faux cadre et embrasure) sur-mesure ne répondait pas à ses besoins, le menuisier Pierre Geiser à Courfaivre a choisi de prendre les devants. Il a ainsi décidé de créer un système en bois massif naturel, pratique et adaptable à toutes les dimensions de portes. Nous nous sommes intéressés à sa démarche et au développement de son produit.

Quelques questions à Pierre Geiser

D'où vous est venue l'idée de votre système d'huissierie bois ?

P.G. : En général, les huisseries du marché proviennent d'Allemagne, les encadrements sont fabriqués en aggloméré plaqué. Le délai d'obtention pour ces huisseries est

d'environ six semaines. Dans le cadre de la fabrication en petites séries d'huissieries en bois, nous voulions offrir à nos clients une alternative en bois massif, plus proche de la philosophie de notre entreprise. Ce choix répondait aussi à une volonté écologique et de fabrication locale. Nous avons cherché à simplifier la fabrication, afin de réduire les coûts et les délais de livraison, d'où l'idée de développer un modèle standard utilisable pour les différentes dimensions existantes.

Quelles sont les personnes qui ont participé au développement de ce système ?

P.G. : En tant que chef d'une entreprise familiale, je suis l'unique personne à avoir participé au développement de ce système.

- Le système permet la création de portes sur-mesure, idéal dans la rénovation et peut servir à adapter des panneaux de portes existants.
- L'embrasure est adaptée à un cadre anti-feu EI30.
- L'assemblage de l'embrasure et du faux cadre forme un angle d'une esthétique moderne, différent d'une embrasure traditionnelle rainée crêtée.
- Le libre choix des ferrements selon les goûts des clients est une valeur ajoutée pour l'artisan menuisier..

Quels en sont les caractéristiques techniques ?

P.G. : Nos huisseries en bois massif standard sont en hêtre lamellé abouté (chêne, frêne et érable sur demande). Elles se composent d'un cadre avec une embrasure utilisable pour une épaisseur de mur de 40 mm à 180 mm (+12 mm d'emboîtement dans le cadre). Elles sont aussi conçues pour portes affleurées avec paumelles invisibles type Testus. Elles comportent deux montants et une traverse, avec des joints d'étanchéité type Deventer SP 7713 couleur beige. Les assemblages invisibles sont de système QUICK-STEP

auto-serrant, y compris usinage. Le cadre profilé en L a une épaisseur de 25 mm, la battue avec rainure pour joint d'étanchéité 14/30 mm. Nous avons aussi une variante anti-feu EI30 avec un cadre d'une épaisseur de 45/70 mm en chêne et une embrasure jusqu'à 180 mm.

Quelle est la fourchette de prix de vos huisseries ?

P.G. : Le prix indicatif chez le négociant pour une huisserie bois en hêtre étuvé, livrée dans un emballage carton, y compris joints d'étanchéité est de CHF 215.-/pc. Avec un traitement incolore deux couches laqué mat : CHF +60.-/pc. Pour la version anti-feu EI30, y compris les joints d'étanchéité, le cadre en chêne et l'embrasure hêtre sans traitement : CHF 250.-/pc.

Quelles sont les hauteurs et largeurs des vides de passage disponibles ?

P.G. : Le modèle standard comporte des vides de passage dont les dimensions sont : hauteur max. 2050 mm / largeur max. 950 mm / épaisseur de mur de 40 mm à 180 mm.

Les professionnels doivent-ils réaliser eux-mêmes la pose des ferrements (perçage des gâches et fiches) ?

P.G. : Oui, le choix et la pose des ferrements incombent aux professionnels.

Quelles sont les possibilités de peinture des huisseries ?

P.G. : Le modèle standard est à laisser naturel ou à peindre. Il existe aussi la possibilité, sur demande, d'avoir un traitement laqué mat de deux couches. ■

Pour toutes questions ou précisions sur le produit :

Pierre Geiser Menuiserie-Charpente Sàrl
Rue de la Faverge 31 | 2853 Courfaivre
T 079 673 65 61 | geiser.pierre@gmail.com

Vidéo sur Facebook :

Pierre Geiser Menuiserie-Charpente Sàrl



PUBLICITÉ

**Les E-Factures
de la HGC.
Inscrivez-vous
maintenant!
hgc.ch/e-factures**

LA QUALITÉ POUR
LES ENVELOPPES DU
BÂTIMENT SUISSE.

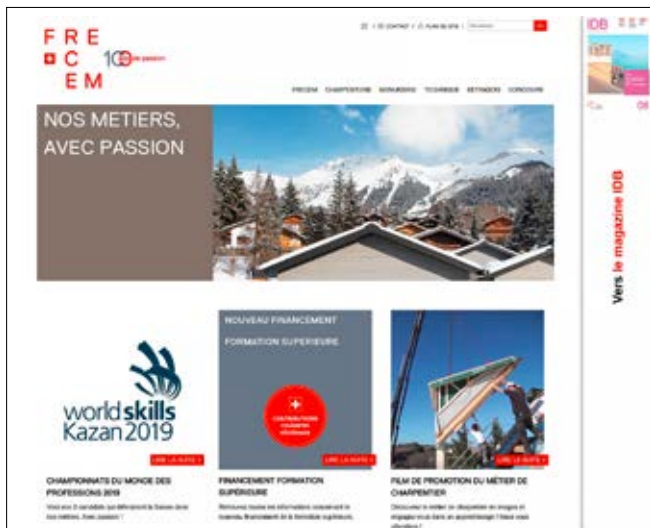
Les couvreurs et les façadiers œuvrent pour une enveloppe du bâtiment soignée et énergétiquement irréprochable; une large gamme est une condition primordiale pour leur travail. En tant que fournisseur, la HG COMMERCIALE est la partenaire fiable et équitable des professionnels du bâtiment – et en tant que coopérative purement suisse – elle est absolument indépendante. Testez-nous! www.hgc.ch

HGC

L'IDB RENFORCE SA PRÉSENCE SUR INTERNET

Texte et visuels: Nathalie Bocherens, FRECEM

Afin de répondre à la tendance numérique actuelle, ainsi que d'offrir de nouvelles possibilités à ses lecteurs et annonceurs, l'IDB dispose d'un espace spécifique sur le site Internet de la FRECEM.



← Vue du site Internet FRECEM, avec à droite l'accès aux pages IDB

↘ Page d'accueil IDB du mois d'août

La lecture numérique propose une mise en page agréable et aérée, permettant d'effectuer des zooms, de naviguer entre les pages sous forme de vignettes ou encore d'opter pour un défilement automatique. S'agissant d'un service supplémentaire, la revue continue à être envoyée par poste chaque mois.

Le site de la FRECEM propose dorénavant un nouvel espace spécifique pour la revue IDB, contenant des informations et suppléments en lien avec chaque édition, des actualités inédites, des annonces de fournisseurs et des archives de précédentes publications.

Lecture en ligne et onglets à découvrir

Pour tous les lecteurs, il est possible de consulter la revue mensuelle également en ligne sous l'onglet « Lire ». A l'aide du nom d'utilisateur et du mot de passe personnels transmis par la rédaction, on peut consulter l'IDB et ses articles en tout temps et tout lieux, sur ordinateur, tablette ou smartphone.



L'onglet « La revue » offre des informations utiles pour les entreprises et annonceurs ne connaissant pas encore l'IDB et son contenu, tandis que les « Données médias » renseignent sur les tarifs et formats des annonces, encarts, entrées dans les pages Bonnes adresses ou publications Internet. L'onglet « Abonnement » offre un formulaire en ligne pour les nouvelles souscriptions et rappelle les conditions générales d'abonnement. Sous « Petites annonces/emplois », les lecteurs peuvent retrouver les postes à repourvoir dans le secteur, les professionnels offrant leurs services ou encore les entreprises à remettre dans leur région. Les salons suisses et internationaux dans la branche du bois sont quant à eux indiqués dans l'onglet « Foires ». Enfin, les « Archives » permettent de consulter gratuitement les précédentes éditions en PDF.

Chaque mois, des nouvelles de l'industrie et des métiers, des utilisations insolites ou artistiques du matériau bois, ainsi que des compléments aux articles sont présentés dans les actualités IDB en bas d'écran.

↓ Brochure à disposition sur les formats Internet



← Lecture en ligne de chaque édition mensuelle

Nouvelles possibilités d'annonces à réserver

Ces nouveautés informatiques ne s'adressent pas qu'aux lecteurs : les annonceurs de l'IDB ont dorénavant la possibilité de placer leurs annonces de manière combinée dans la revue papier et sur les pages Internet IDB. Cette offre stratégique permet de publier en ligne les annonces parues dans l'édition papier pour une durée d'un mois. Trois formats numériques ont été créés : « billboard », « portrait » et « square », le format des annonces papier servant de base pour la définition des possibilités en ligne. La

publication peut s'effectuer sur différentes pages Internet, selon les préférences et objectifs des annonceurs. Le tarif pour la mise en ligne des petites annonces est demeuré inchangé mais a gagné en visibilité grâce à une rubrique spécifique.

Une communication personnalisée aux lecteurs et aux annonceurs a été effectuée par courrier et email, elle sera complétée par une information sur Facebook prochainement. ■

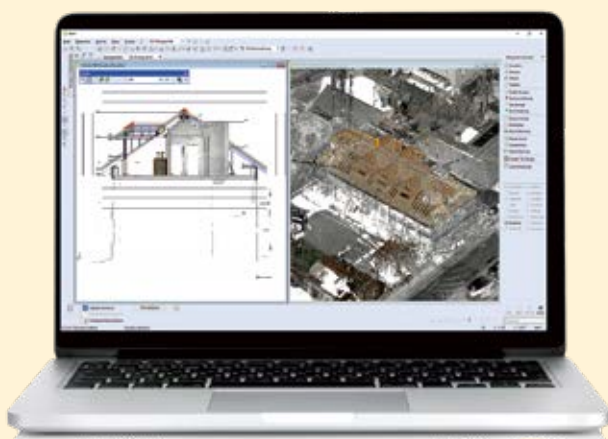
Découvrez l'espace IDB sur : <http://www.frechem.ch/idb/>



- ↖ Format « billboard »
- ← Visuel du format « portrait »
- ↙ Troisième format : « square »



SALON HOLZ À BÂLE: VOTRE LOGICIEL CONSTRUCTION TOUT EN UN



SEMA
SOFTWARE

- ← Coupe issue d'un nuage de points
- ↳ Échange de données intelligent dans un modèle 3D (ici système de ventilation)

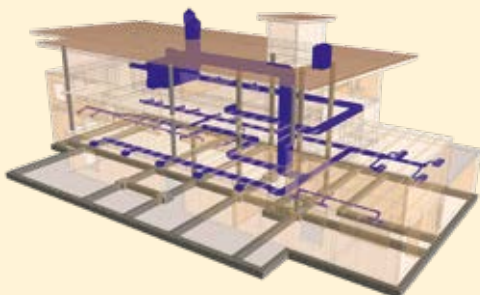
créer des coupes du scan 3D. Le relevé de l'existant est déterminé de manière rapide et simple. SEMA développe un nouveau standard pour le traitement des données numériques en 3D et l'utilisation de ces données dans un logiciel CAO.

BIM: Le programme SEMA permet de communiquer dans de nombreux formats. C'est surtout le modèle de données « IFC » qui est particulièrement approprié à l'échange intelligent avec d'autres logiciels de conception « fluides », « réseaux », « ingénierie », « architecture », etc ...

Vous informer: Outre le sujet principal du « relevé des nuages de points par scanner 3D » et la nouvelle version V19-2 avec ses nombreuses innovations intéressantes, le visiteur pourra aussi participer à un tirage au sort dans le cadre du 35^{ème} anniversaire de la société. ■

Vous trouverez SEMA au salon HOLZ à Bâle dans la halle 1.0, stand S30.

SEMA Bureau Besançon
Thomas Brouillet
23, Rue Maréchal Leclerc
FR-25390 Flangebouche
T +33 381 - 43 10 51
thomas.brouillet@sema-soft.com
www.sema-soft.ch



sont standardisés tout en permettant une productivité optimale.

Solution complète: Conception des projets, Relevé laser, Préparation du travail, Plan d'exécution, de Fabrication, de Montage en liaison dynamique avec la vue 3D, Métré. Les flux de travail dans le logiciel SEMA sont parfaitement intégrés et adaptés. C'est le garant d'un travail efficace et fluide dans toutes les situations.

Unique: Avec sa suite de logiciel, SEMA couvre le spectre complet pour la construction bois, la construction des escaliers et la couverture métallique/zinguerie et ce, avec une seule solution. La plupart des processus

Exceptionnel: SEMA est le seul programme de construction bois sur le marché qui permet d'intégrer des nuages de points créés avec un scanner 3D. Un simple clic suffit pour

PUBLICITÉ

H. Strausak AG • Centres d'usinage et machines à bois
CH-2554 Meisberg/Biel • Tél. 032 377 22 22 • Fax 032 377 23 11
info@strausak-ag.ch • www.strausak-ag.ch

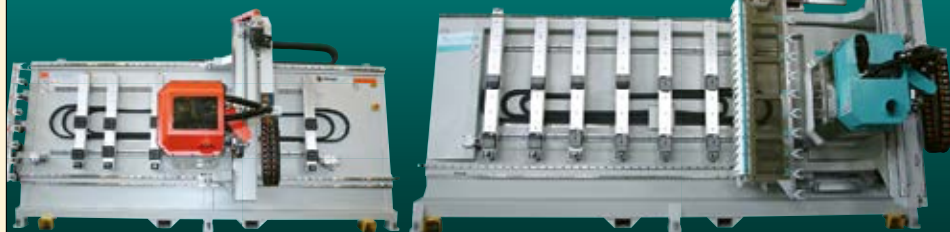
CENTRES CNC

**AUCUNE SORCELLERIE LA-DESSOUS!
ELLES FONT DES MIRACLES.**

Des solutions sur mesure même pour les espaces réduits:

- Large choix de machines de qualité et d'occasions en bon état.
- Conseil compétent avant et après achat.
- Service : entretien, dépannage et maintenance du parc machines.
- Possibilités de financement personnalisées.

Plus d'informations sur :
www.strausak-ag.ch



z.B.: ENJOY Advance

z.B.: TECNOFLEX

STRAUSAK

HOLZ 2019 : LES NOUVEAUX PRODUITS D'ARTHUR BRÜNDLER SA

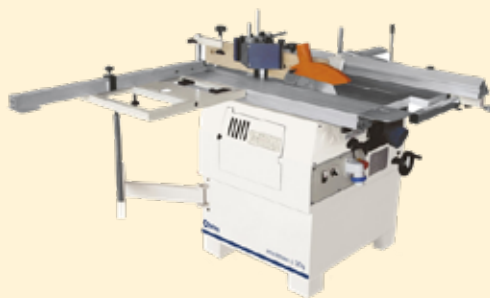


Halle 1.0 – Stand A 60 :

La division compétente « technique de fixation » de BRÜNDLER expose des nouveaux produits pour un montage plus rationnel et plus sûr.

Les derniers développements seront présentés sur quatre stations de démonstration :

- BOSTITCH gamme Accu, p.ex. un cloueur;
- La technologie plus performante d'air comprimé Haute Pression avec des compresseurs nouveaux encore plus légers;
- Un clous-vis sans pareil pour façades;
- La technologie innovante Scrail® pour diverses applications de fixation.



Le charpentier découvrira une scie circulaire polyvalente AVOLA et la défonceuse JRIMAC sur les stands BRÜNDLER de la division « machines ». ■

Arthur Bründler AG

Stands HOLZ : A60, A48, A50, A52, B50, B48
 Ronstrasse 1 | 6030 Ebikon
 T +41 41 445 01 20 | F +41 41 445 01 30
 info@bruendler.ch | www.bruendler.ch

BRÜNDLER
 EXPERT EN CONSEIL.

PUBLICITÉ



Du bois suisse, bien entendu.

L'alaise au chant visible rend l'aspect visuel parfait.
 Le carrelet innovant est disponible en trois exécutions pour des systèmes en bois, en bois-métal et des systèmes de poteaux-traverses.

tr sägerei
 trachsel ag



tr optina huisserie, épicéa naturel
 avec alaise au chant visible

3099 rüti bei riggisberg | 031 808 06 06 | trachsel-holz.ch

NOUVEAU PRÉSIDENT POUR LE CEDOTEC, OFFICE ROMAND DE LIGNUM

Texte: www.cedotec.ch - Photo: Nathalie Bocherens, FRECEM

Le Conseiller aux Etats neuchâtelois Didier Berberat a été élu président du Cedotec, Office romand de Lignum, le 23 mai 2019 au Châble lors de son assemblée des délégués. Il succède à Jean-Nicolas Philipona, ancien Conseiller national fribourgeois décédé subitement en 2018, à qui il a rendu hommage, tout en remerciant le Vice-Président, M. Jean-Marie Rotzer, d'avoir assumé l'intérim.



Membre de sept commissions et délégations du Conseil des Etats, Monsieur Berberat est notamment actif à la commission de l'environnement, de l'aménagement du territoire et de l'énergie qu'il a présidée de 2011 à 2013, ainsi qu'à la commission de la science, de l'éducation et de la culture. Il est par ailleurs président de la commission internationale de l'éducation de la Francophonie.

Monsieur Berberat, qui soutient régulièrement les propositions favorables à la promotion de la forêt et du bois suisse et s'investit pour l'amélioration de la formation professionnelle, apportera au Cedotec un important réseau politique et institutionnel. Ses contacts privilégiés avec les instances cantonales romandes et avec les offices fédéraux de l'environnement (OFEV) et de l'énergie (OFEN) constituent une chance pour la reconnaissance et le développement du Cedotec. ■

Monsieur Didier Berberat, né le 1^{er} décembre 1956, est originaire du canton du Jura. Domicilié à la Chaux-de-Fonds dans une maison avec extension bois, il est une personnalité politique reconnue et appréciée par ses pairs, tant pour ses qualités personnelles que professionnelles.

Titulaire du brevet d'avocat et d'un certificat universitaire de journaliste, Monsieur Berberat a assuré la fonction de député Neuchâtelois de 1989 à 1995. Il est, entre autres, l'auteur

du projet de décret pour la révision totale de la Constitution neuchâteloise. Elu au Conseil National de 1995 à 2009 il siège au Conseil des Etats depuis 2009. Il s'est également investi sur le plan communal en siégeant à l'exécutif de la Chaux-de-Fonds de 2000 à 2010 qu'il a présidé en 2005-2006 puis en 2009-2010. Pendant cette période et dans le cadre ses fonctions au sein de l'instruction publique, il a œuvré pour encourager l'utilisation du bois dans les constructions scolaires et les crèches.



CHANGEMENT À LA DIRECTION DE LIGNUM À ZURICH

Texte et photo : www.lignum.ch

Christoph Starck reprend la direction de la Société suisse des ingénieurs et des architectes SIA. Sa succession est d'ores et déjà planifiée par le Comité directeur. Dans l'intervalle, la conduite du processus de remaniement stratégique de Lignum entériné par l'assemblée des délégués a été confiée, sur la base d'un mandat, à la société Hans Rupli sàrl.



Début juillet 2019, le comité de la SIA a élu à sa tête l'actuel Directeur de Lignum Christoph Starck. Le Comité directeur de Lignum a transmis l'information aux délégués ainsi qu'aux différentes parties prenantes le 8 juillet, simultanément à l'annonce de la SIA. Christoph Starck quittera Lignum en octobre 2019.

Le Comité directeur de Lignum regrette profondément le départ de Christoph Starck, un excellent connaisseur de la filière. Il a su remarquablement positionner l'association

faîtière, à l'extérieur comme en interne, et l'a dirigée avec succès depuis plus de 15 ans.

Le Comité directeur a décidé d'initier le processus de remaniement stratégique de Lignum, entériné lors de son assemblée des délégués du 15 mai 2019, avant l'entrée en fonction de la nouvelle direction. Dans cette optique, la société Hans Rupli sàrl à Zurich assurera dans l'intervalle le suivi de ce processus sur la base d'un mandat limité dans le temps. M. Rupli était jusqu'il y a peu membre du Comité directeur de Lignum. D'autre part, Hans Rupli assurera l'interface entre le Comité directeur de Lignum et le bureau de Zurich, les chefs/fes de projet en tant que personnes de contact assurant la continuité des tâches opérationnelles, jusqu'à l'entrée en fonction de la nouvelle direction.

Les délégués de Lignum seront informés lors de leur prochaine réunion à Winterthour, le 8 novembre prochain, de l'état d'avancement du processus ainsi que de la mise au concours du poste de directeur de Lignum prévue pour la fin de l'automne 2019. ■



PUBLICITÉ

Moins de tracas pour les indépendants.

L'assurance des chefs d'entreprise de la Suva offre une protection financière unique en son genre aux personnes exerçant une activité lucrative indépendante en cas de maladies professionnelles et d'accidents du travail ou durant les loisirs. Les membres de la famille travaillant dans l'entreprise sans percevoir de salaire soumis à l'AVS peuvent également en bénéficier. Infos complémentaires: www.suva.ch/chefsentreprise.

suva

Demandez
une offre:
0848 820 820

CHAQUE MENUISERIE EST DIFFÉRENTE



Vous avez suivi une formation continue dans le domaine des adhésifs et vous êtes un European Adhesive Specialist diplômé. Comment vos clients profitent-ils de ces connaissances ?

Je détecte la plupart du temps rapidement les points faibles dans la chaîne de processus et je peux alors donner des conseils sur la manière d'optimiser les opérations. A l'aide d'essais, nous vérifions le comportement précis de l'adhésif pour chaque utilisation. Grâce à notre laboratoire interne, nous pouvons effectuer ces tests rapidement et aisément. Il importe que notre client puisse au bout du compte se fier à un résultat parfait, si bien qu'il peut s'épargner des travaux d'amélioration ultérieurs et coûteux. ■

Permapack AG
Reitbahnstrasse 51
9401 Rorschach
T 071 844 12 12
F 071 844 12 93
bau@permapack.ch
www.permapack.ch/fr/Construction

En tant que Key Account Manager chez Permapack, Andreas Frischknecht encadre les clients menuisiers et constructeurs de charpentes en bois dans toute la Suisse. « Pour moi, le service, c'est voir la situation avec les yeux du client et prendre ses besoins au sérieux. En effet, la plupart des choses que nous apprenons, nous les apprenons de nos clients », affirme-t-il avec conviction. Dans une interview, il parle de son quotidien :

Comment réagissent vos clients à la gamme étendue des adhésifs Permafix pour les menuisiers et les constructeurs de charpentes en bois ?

Permapack vend depuis plus de 25 ans des adhésifs et apporte beaucoup d'expérience dans ce domaine. Ces connaissances solides que nous déployons désormais également dans le domaine du bois créent la confiance. Suite à de premiers essais et à une utilisation concrète à l'atelier, nos clients sont séduits par les résultats. Ils recommandent nos produits à leurs collègues, ce qui nous conforte dans notre position.

↑ Tout fonctionne au mieux directement sur place : Monsieur Frischknecht discute du test de laboratoire de l'adhésif à bois Permafix avec le responsable de la production de Heim AG.

A quels défis êtes-vous confronté dans votre travail et comment les relevez-vous ?

La situation diffère d'un client à l'autre. Chaque menuiserie fabrique des produits différents et traite divers matériaux. Pour faire face, j'ai besoin de doigté et de larges connaissances, pas seulement des adhésifs, mais aussi des machines et des processus dans un atelier. En tant que menuisier diplômé, ma longue expérience professionnelle m'aide aussi à exposer des solutions qui conviennent précisément pour chaque menuiserie. Pour cela, il vaut mieux que je sois sur place pour que je puisse discuter directement de tout avec notre client.

 **permafix**
Une marque de Permapack.

DÉJEUNER AU CALME DANS LE CLOUD



Des panneaux acoustiques Ligno Acoustique light pour un environnement apaisé au restaurant d'entreprise Nuvola Lavazza

La pause déjeuner est un moment privilégié et ce ne sont certainement pas les Italiens qui diront le contraire. Le nouveau restaurant d'entreprise du producteur de café Lavazza à Turin a décidé d'offrir un écrin de calme à ses délices culinaires. Les panneaux acoustiques Ligno Acoustique light procurent une atmosphère paisible et détendue lors du déjeuner. Conçus en bois véritable, ils permettent non seulement de concevoir de façon précise des surfaces de séparation insonorisant la pièce, mais aussi de s'adapter aux besoins de la gastronomie en quête d'un environnement calme. Ils répondent enfin à de grandes exigences en matière de design.

Le restaurant s'impose comme le nouveau hotspot urbain

Ce nouveau restaurant, conçu par rgastudio (design intérieur) et CZA Cino Zucchi Architetti

(architecture), offre une capacité de 280 couverts. Il occupe les deux premiers étages du bâtiment « La Centrale » et l'ancienne centrale électrique Enel, transformée en centre de direction de l'entreprise Lavazza. Située dans le quartier Aurora de Turin, la « Nuvola Lavazza » (littéralement Nuage Lavazza) se dessine actuellement comme le nouveau hotspot urbain.

La nouvelle cantine est une zone de repas à la conception agréable et claire avec un concept innovant. Les collaborateurs peuvent y prendre leur pause déjeuner ensemble avec des amis ou des membres de leur famille.

Une bonne acoustique intérieure répartie sur deux étages

Le découpage clair des espaces intérieurs conserve le caractère industriel du bâtiment, mais procure néanmoins une atmosphère agréable et familiale grâce aux panneaux acoustiques Ligno Acoustique light disposés au plafond.

Les bruits, issus du restaurant sur deux étages, sont réduits à un niveau agréable. Grâce aux absorbeurs acoustiques en fibres de bois souples, intégrés aux panneaux, l'effet d'absorption est efficace sur une large bande de fréquences. Les différentes structures testées atteignent un coefficient d'absorption a_w allant jusqu'à 0.90, largement réparti sur la bande de fréquences pertinente.

Les panneaux acoustiques Lignotrend labellisés par natureplus

Les surfaces en bois véritable sont en sapin blanc sans nœuds, dont la texture transparaît à travers la laque blanchâtre. Alliées à un mobilier sobre, elles forment un cadre calme (y compris dans le design) pour des pauses détendues. Distingués par le label natureplus, les panneaux acoustiques Lignotrend garantissent la qualité d'écoconstruction la plus élevée. Le produit s'intègre à la philosophie globale de la transformation certifiée LEED, qui vise à créer des bâtiments écologiques respectant l'Homme et l'Environnement.

À propos de Lignotrend :

Lignotrend est basée à Weilheim-Bannholz en Forêt-Noire (Allemagne). Depuis 1992, l'entreprise conçoit des éléments en bois lamellé-croisé pour les constructions modernes. Lignotrend emploie une centaine de collaborateurs et a une capacité de production d'environ 200.000 m² de surface d'éléments par an.

Le fabricant propose notamment des éléments structurels pour toitures, dalles intermédiaires et murs ainsi que des produits complémentaires comme des écarteurs-façade pour isolation thermique extérieur (ITE), des éléments de façade ou des panneaux acoustiques en bois véritable. ■

Pour de plus amples informations :

Isotosi sa
Ile Falcon | Rue du Manège 3 | 3960 Sierre
T 027 452 22 00 | F 027 452 22 01
www.isotosi.ch



CONSTRUCTION BOIS – FAÇADES – MATÉRIAU, TEXTURE, SURFACE

Texte et photos : www.lignum.ch

L'Office romand de Lignum publie, avec le soutien de l'Office fédéral de l'environnement, un nouveau fascicule dans sa série de brochures d'information au format A5. Richement illustrée, cette brochure propose une série d'exemples construits afin d'exposer aux maîtres d'ouvrage la diversité des solutions bois.



Ces dernières années, les possibilités d'utilisation du bois ont été considérablement élargies. Aujourd'hui les bâtiments élevés en bois au-delà de 30 mètres ne sont plus une utopie. Parallèlement, le revêtement en bois s'est affranchi du mode constructif de la structure, et il n'est pas rare de voir une construction massive habillée de bois. Pour les concepteurs se pose alors souvent la question des derniers développements en matière de profils, de traitement de surface, de préservation et des moyens de concevoir les éléments afin qu'ils répondent aux différentes attentes, à celles du maître de

l'ouvrage en ce qui concerne la pérennité et les frais d'entretien, et à celles de l'architecte en matière d'expression de l'édifice. Avec le bois, ces exigences peuvent être satisfaites. Léger et résistant, sa transformation est particulièrement sobre en matière de ressources énergétiques consommées.

Les revêtements bois présentent une large palette de solutions. Si les revêtements se révèlent performants, c'est que leur conception, leur construction et leur entretien ont intégré les paramètres relatifs au comportement du matériau bois. Dans ce contexte, cette nouvelle publication complète l'outil d'aide à la décision du label Façades en bois de Lignum disponible sous www.facadesenbois.ch

Par les nombreux exemples qu'elle présente cette brochure permet d'illustrer cette diversité réjouissante. Une fois achevé, le revêtement de façade en bois apporte alors son rayonnement à l'ouvrage et lui permet de s'inscrire dans son environnement naturel et bâti.

Ces brochures sont à disposition des entreprises, des ingénieurs, des architectes, des maîtres d'ouvrage ou des investisseurs qui désirent s'informer. Ces supports sont

également proposés à tout un chacun qui souhaite disposer d'un outil promotionnel de qualité. Ils peuvent être visualisés et commandés gratuitement sur le site internet de Lignum. ■

Consulter la brochure
« Bois et transparence » :
[https://issuu.com/cedotec/docs/
construction_bois_facades_materiau_](https://issuu.com/cedotec/docs/construction_bois_facades_materiau_)

Commander gratuitement
les brochures sous :
www.lignum.ch/fr/shop/brochures

Informations complémentaires

Construction bois – Façades – Matériau,
texture, surface,
Office romand de Lignum, 2018,
Le Mont-sur-Lausanne, 48 pages,
format A5, No art. 20049_VD

Avec une préface théorique,
de nombreuses illustrations
en couleur et plans



PUBLICITÉ

Raboteuses – Précision et confort pour répondre aux attentes les plus strictes



De la compétence dans l'artisanat

FORMAT 4

Plaques de chants dans chaque catégorie



Centre CNC – Un millier de possibilités tout simplement combinées



La scie à panneaux compacte pour une découpe efficace et rapide



HM-SPOERRI SA
Machines à bois

Weieracherstrasse 9, CH-8184 Bachenbülach

Scies à format – Convaincante dans tous les domaines

Tel.: 044 872 51 00, www.hm-spoerri.ch

OPTIMALISATION DE VOTRE PRODUCTION ? OERTLI VOUS MONTRE COMMENT FAIRE



- ← L'objectif du travail quotidien chez OERTLI est d'augmenter la productivité et la compétitivité de ses clients.
- ↓ CASTOR Optimo, une nouvelle tête de rabotage pour un maximum d'usinage, des surfaces optimales et un minimum de retouches.

que des temps de production réduits et des économies de coûts grâce à des retouches minimales, ne sont que quelques-uns des nombreux autres avantages d'utiliser une solution OERTLI.



OERTLI, avec ses solutions d'outils optimaux, est également indispensable dans la construction en bois. En plus d'une nouvelle tête de rabotage pour des performances de coupe maximales avec des surfaces qui ne nécessitent pratiquement pas de retouches, certains outils de la gamme pour la construction en bois sont exposés sur un parcours nature spécialement conçu pour la construction en bois.

OERTLI a depuis longtemps cessé d'être un fournisseur d'outils purs. Grâce à des services complets d'accompagnement dans les projets de production, l'entreprise aide ses clients lors des délais les plus courts, avec des coûts de production moindres. ■

Avec des experts pour des outils performants dans des environnements de production modernes, des relations de coopération avec les clients et une riche expérience de plus de 90 ans, OERTLI travaille quotidiennement vers un seul but : plus de performance et un avantage concurrentiel pour ses clients.

À la HOLZ, l'entreprise démontrera avec ses dernières innovations comment ses clients bénéficient de ce partenariat : des performances de coupe maximales avec un dessin d'arbre parfait, des vitesses de coupe élevées et une avance maximale avec une qualité de surface optimale, ainsi

OERTLI Werkzeuge AG
Hofstrasse 1 | 8181 Höri bei Bülach
T 044 863 75 11 | F 044 863 75 12
info@oertli.com | www.oertli.com

OERTLI 
Excellence in solid wood

PUBLICITÉ



Le monde de l'anti-feu et de la sécurité s'ouvre à vous presque sans limites...

*Un défi technique ?
Nous avons la solution.*

www.menuiserie-risse.ch



SWISSCLIC PANEL-A – LA SOLUTION ACOUSTIQUE POUR PAROIS ET PLAFONDS



Design moderne

La créativité n'a quasiment plus de limite: vous avez à votre disponibilité six designs en bois ou en béton dans différentes nuances de couleur et un rainurage créatif ou élégant. S'intégrant parfaitement dans n'importe quel concept de pièce exigeant, SWISSCLIC PANEL-A confère aux pièces caractère, valeur et acoustique optimale. Par ailleurs: les diverses possibilités d'agencement permettent une visualisation en ligne dans Interior Studio.

Planification simple

Le calculateur permet de calculer simplement les pièces avec les produits accessoires correspondants et les prix indicatifs. Le système optimisé relève tous les défis et inclut les données acoustiques.

Pose simple

Grâce à la dimension maniable et à l'emboîtement CLIC, le revêtement peut être posé simplement, rapidement et quasiment sans joint sur le mur et le plafond, et ce sans outillage particulier. Ce système se distingue également par le montage invisible de la première et de la dernière rangée ainsi que par la simplicité de créer des ouvertures de contrôle, et ce sans long nettoyage. Les personnes intéressées pourront se faire une première impression de la simplicité du montage dans la vidéo de pose en ligne. ■

Vous trouverez de plus amples informations sur SWISSCLIC PANEL ainsi que l'Interior Studio pour visualiser les aménagements intérieurs sous:

www.swisskrono.ch/produkte/swissclic-panel

SWISS KRONO AG
Willisauerstrasse 37 | CH-6122 Menznau
Tel. +41 41 494 94 94 | info@swisskrono.ch



↑ Papiliorama avec
D3045 BD - MALOJA SILVER FIR, creative

↓ Chambre d'hôtel avec
D5291 - LUCERNE RIVIERA OAK, creative

↓ Maison privée avec K101 - LOCARNO PERL
WHITE (SWISSCLIC PANEL S&A Creative)



La success story du système CLIC éprouvé de SWISS KRONO AG continue: outre les deux lignes de produit S (Standard) et W (Wall), l'innovation SWISSCLIC PANEL-A (Acoustique) est désormais disponible sur le marché. Ce produit (fabriqué comme d'habitude dans le respect de l'environnement) permet d'allier design intérieur moderne et solution acoustique. Dans les faits: moins d'émissions de bruit et intelligibilité optimale relevant de la pure esthétique.

Mille bravos au nouveau système

La solution absorbant le bruit pour murs, plafonds et cloisons permet de réaliser des idées de planification créatives et augmente considérablement le bien-être des utilisateurs de la pièce.

SWISSCLIC PANEL-A est disponible dans les dimensions 1'380 x 187 x 19 mm ainsi que dans un nombre incalculable de décors. Les murs et les plafonds se transforment ainsi selon vos envies spécifiques non seulement sur le plan esthétique, mais améliorent également l'acoustique de la pièce. Pour des solutions flexibles au bureau, dans des salles polyvalentes et dans des restaurants, nous avons développé SWISSCLIC ELEMENT-A dont la conception modulaire lui permet de se transformer en très peu de temps en une cloison moderne atténuant le bruit.

UNE TRANSITION EFFICACE AVEC EVO

« Nous recommandons Evo à toutes les entreprises n'ayant pas de logiciel ERP spécialisé. L'installation et la mise en service sont très bien encadrées, c'est rassurant pour une entreprise qui change de système! »

Une société en développement

La Menuiserie Ebénisterie Oberson SA met son savoir-faire au service d'une clientèle variée depuis trois générations. La petite entreprise fondée à la Tour-de-Trême il y a 40 ans est aujourd'hui devenue une société stable qui emploie une douzaine de personnes dans ses locaux à Riaz.

Loïc Oberson a largement contribué au développement de la société ces dernières années : réorganisation de l'atelier, nouvelle identité visuelle, installation de panneaux solaires, etc.

« Notre but n'est pas de s'agrandir encore, mais d'améliorer nos services ». L. Oberson

Fin 2018, la mise-en service du logiciel spécialisé Evo a été la touche finale de ces 3 années de développement. Un succès pour le petit-fils du fondateur!

« Je suis totalement satisfait du logiciel, le gain de productivité se sent très rapidement au bureau ». L. Oberson

Un bilan bénéfique

Loïc Oberson en est maintenant convaincu, ces développements étaient nécessaires et positifs. Le choix d'un logiciel a été un processus bien réfléchi.



« Nous avons choisi Evo pour sa simplicité d'utilisation, le potentiel d'évolution du logiciel et sa capacité à s'adapter facilement à des processus déjà en place ». L. Oberson

Evo a été utilisé productivement dès le début de l'année 2019. Et après 6 mois, les utilisateurs sont unanimes :

« L'utilisation est simple et intuitive, la formation ne demande pas de compétences particulières en informatique, la souplesse du logiciel lui permet de s'adapter à son nouvel environnement ».

Des partenaires sûrs

La Menuiserie Ebénisterie Oberson SA est très active sur les marchés publics, en plus des chantiers pour les privés. Loïc Oberson

connaît donc l'importance de développer des partenariats de qualité avec ses clients et ses fournisseurs. C'est aussi une des raisons qui a dirigé le choix de logiciel vers Evo.

« Le contact avec le responsable de projet est très agréable, les discussions se tournent vite vers des optimisations de processus ». L. Oberson

Pour le groupe Borm, la collaboration étroite avec les utilisateurs, le support téléphonique et les événements clients assurent un échange continu d'information et un suivi professionnel.

« Le suivi est très bon, aucune question n'est laissée en attente. Le personnel est très disponible ». L. Oberson

Pour profiter vous aussi du potentiel de Evo ou de BormBusiness, n'hésitez pas à contacter notre équipe ou à nous rendre visite en octobre à la Holz de Bâle. ■

Menuiserie Ebénisterie Oberson SA

Rue de l'Industrie 2 | 1632 Riaz
026 912 65 51
www.menuiserie-oberson-riaz.ch

Borm Informatique SA

Schlagstrasse 135 | 6431 Schwyz
041 817 79 88
borm.fr@borm.ch | www.borm.ch

Rendez-vous visite à la Holz
du 15-19 octobre 2019 à Bâle



TROIS MÉDAILLES POUR LES MÉTIERS DU BOIS

Texte : Nathalie Bocherens, FRECEM – Photos : SwissSkills, www.swiss-skills.ch

Les trois candidats Samanta Kämpf (ébénisterie), Rafael Bieler (charpenterie) et Jérémie Droz (menuiserie) se sont distingués aux 45^e WorldSkills en décrochant deux médailles d'argent et une de bronze. Ils participent ainsi au total honorable de 16 médailles obtenues par les concurrents suisses à Kazan (Russie).



↑ Cérémonie
de remise des prix
du 27 août 2019

Au terme de quatre jours de compétition intense à Kazan, les candidats suisses des métiers du bois peuvent être fiers : ils rentrent chacun avec une médaille. Samanta Kämpf (Thurgovie) obtient l'argent en ébénisterie avec 732 points, tout comme Rafael Bieler (Berne) en charpenterie avec 720 points. Notre candidat romand Jérémie Droz (Vaud) décroche quant à lui le bronze en menuiserie avec 732 points. Ils ont ainsi prouvé qu'ils comptaient tous trois parmi les meilleurs au monde dans leur secteur et porté haut les couleurs de notre pays.

Leurs excellents résultats permettent à la Suisse de comptabiliser un total de seize médailles : cinq en or, cinq en argent et six

en bronze. La Romandie était bien représentée avec trois médailles en informatique, plâtrerie-construction sèche et bien entendu menuiserie. Les candidats helvètes ont également remporté treize diplômes et deux compétitions en binôme, plaçant la Suisse meilleur pays d'Europe et troisième sur le classement pondéré des nations, derrière la Chine et la Corée du Sud.

Aperçu des médaillés suisses

Pour l'or :

- Carreleur : Renato Meier (Seengen/AG)
- Spécialiste en restauration : Martina Wick (Arnegg/SG)
- Paysagiste : Mario Enz (Giswil/OW) et Fabian Hodel (Oberkirch/LU)
- Boulangère-pâtissière : Sonja Durrer (Kerns/OW)
- Electronicien : Florian Baumgartner (Bienne/BE)

Pour l'argent :

- Tourneur CNC : Lukas Muth (Lucerne/LU)
- Web Technologies : Nicolas Ettl (Cartigny/GE)
- Peintre-décoratrice : Daniela Ziller (Oberschrot/FR)
- Ebéniste : Samanta Kämpf (Dettighofen/TG)
- Charpentier : Rafael Bieler (Berne/BE)

Pour le bronze :

- Automaticien : Josia Langhart (Steffisburg/BE) et Raphael Furrer (Aarwangen/BE)
- Technologue en impression : Dario Colucci (Gossau/SG)
- Carrossier : Sandro Sägesser (Balzenwil/AG)

- Installateur sanitaire et chauffagiste: Patrick Grepper (Seedorf/UR)
- Plâtrier-constructeur à sec: Loris Glauser (Moutier/BE)
- Menuisier: Jérémie Droz (Blonay/VD)

Au total, l'équipe suisse comptait 43 experts et 41 participants (12 femmes/29 hommes) répartis sur 39 compétitions. Ils se sont mesurés, du 22 au 27 août derniers, à 1'600 jeunes professionnels issus de 63 pays.

A l'heure où nous écrivons ces lignes, les membres de l'équipe helvétique se préparent à rentrer au pays. Nous vous proposerons dans la prochaine édition un feuillet complet sur les WorldSkills avec les interviews des différents protagonistes au terme de leur aventure russe. ■



↑ Liesse au sein de l'équipe suisse

← Samanta Kämpf remporte l'argent en ébénisterie

✓ Jérémie Droz médaillé en menuiserie

↓ Le charpentier médaillé Rafael Bieler bras levés



« LE P-SYSTEM DE LAMELLO : UN GAIN DE TEMPS CONSIDÉRABLE »



Cuisines Lovey est une entreprise familiale située à Orsières, spécialisée dans l'agencement de cuisine, la création de meubles et l'aménagement d'intérieur. Le gérant, Philippe Lovey, est un fervent utilisateur des systèmes Lamello. Pour ce perfectionniste, le P-System et ses éléments d'assemblage Tenso, Clamex et Divario représentent la solution d'assemblage idéale.



Tenso P :

la solution invisible, rapide et facile

L'entreprise Cuisines Lovey a travaillé en ce début d'année sur un grand chantier d'aménagement intérieur d'une crèche. Pour l'ensemble des objets usinés (armoires,

étagères, tiroirs) ce sont entre 800 et 1'000 Tenso P-14 qui ont été utilisés. L'élément d'assemblage auto-serrant Tenso P permet en effet un encollage extrêmement rapide par simple assemblage des pièces à usiner, « l'encollage des panneaux se fait en moins de 10 secondes » nous précise Philippe Lovey et cela sans outils supplémentaires et sans serre-joints.

Deux possibilités d'usinage pour un même système d'assemblage

Dès les débuts du P-System, Philippe Lovey a investi dans une machine portable Zeta P-2, puis il a fait l'acquisition en parallèle d'une machine verticale à commande numérique Brema Eko 2.1 de BIESSE, sur laquelle il a pu intégrer le P-System avec un agrégat. Les usinages sont réalisés avec le logiciel CAO/FAO 3D bSolid. Ainsi, selon les matériaux qu'il usine et leur épaisseur, il utilise soit la machine manuelle Zeta P2 ou la CNC. Ces deux alternatives lui assurent un travail de précision et la possibilité d'utiliser le P-System. ■

Retrouvez Lamello sur le salon Holz
du 15 au 19.11.2019,
Hall 1.1 – Stand B12
www.lamello.ch



PUBLICITÉ



BERNARD BOURQUIN SA



BOIS-PANNEAUX

32, ch. Adrien-Stoessel

CH-1217 MEYRIN

E-MAIL: info@bourquinbois.ch

TÉL. +41 22 782 25 00

FAX +41 22 782 25 92

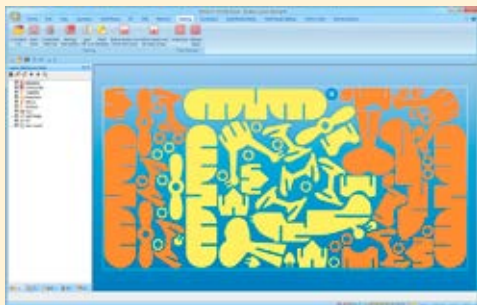
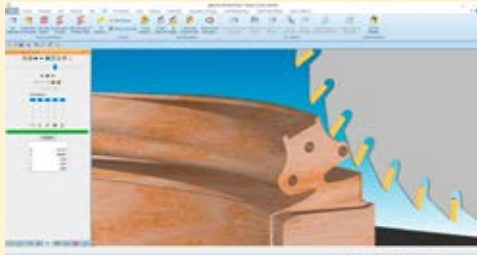


DES BOIS DE QUALITÉ PROPOSÉS PAR UNE ÉQUIPE COMPÉTENTE



MW PROGRAMMATION SA À VOTRE SERVICE

Depuis 1986, l'entreprise MW Programmation SA propose à ses clients une aide à la programmation de défonceuses CNC. Proposant le logiciel de CFAO ALPHACAM depuis plus de 30 ans, l'équipe MW s'est enrichie d'une forte expérience dans ce domaine.



Changement de direction

Marcel Weber et son épouse Eliane Weber, fondateurs de l'entreprise, prendront une retraite bien méritée au terme de cette année 2019. La continuité de l'entreprise est déjà assurée par leurs enfants, Pauline Zuccoli-Weber et Michaël Weber, mais également par tous les collaborateurs fidèles à l'entreprise. La nouvelle génération souhaite continuer sur la même voie en proposant un service de qualité. En effet, comme Michaël Weber aime le relever : « *Aujourd'hui, les logiciels de CFAO proposent de plus en plus les mêmes fonctions. Ce qui fait la force de notre produit Alphasoft, c'est tout ce qui gravite autour du logiciel à savoir : le support, les formations, les développements sur demande et notre savoir-faire. Lorsqu'un client utilise Alphasoft, nous sommes continuellement à sa disposition pour satisfaire ses demandes.* »

Des nouveautés dans le groupe Alphasoft

Dorénavant, Alphasoft fait partie du groupe Hexagon Manufacturing Intelligence, qui dispose de nombreux produits pour répondre aux besoins des clients.

- **Module Robot DK**
Permet d'usinier vos pièces avec un robot de toute marque. Le programme est créé sur Alphasoft, puis les trajets outils sont envoyés sur le robot de votre choix.
- **Designer**
Nouveau logiciel de conception permettant de modifier et de créer des solides 3D.
- **Alphasoft Art**
Logiciel permettant la création de gravures à partir de vos images avec de nombreuses fonctionnalités.
- **NC Simul**
Dernière acquisition du groupe, ce logiciel est un vérificateur de code CN.

La dernière version Alphasoft

Dès ses débuts, Alphasoft n'a jamais cessé d'évoluer pour répondre aux nouvelles technologies du marché. Le but étant de simplifier son utilisation. De nombreux outils sont épurés et améliorés pour satisfaire tous les utilisateurs.

Le gestionnaire d'automatisation permettant d'automatiser votre programmation à 100% continue d'évoluer avec les dernières versions Alphasoft.

Dès maintenant, vous avez la possibilité d'usinier vos pièces directement à partir de vos solides. De nombreuses nouveautés ont été apportées aux stratégies de sciage. De plus, le moteur de calcul de l'imbrication a été mis à jour. Ceci vous permet d'aller encore plus loin dans l'optimisation de chute de matière.

Finalement, MW Programmation SA propose le module 5 axes Advanced pour programmer les pièces les plus complexes.

Venez nous rendre visite à Holz

Nous serons présents sur le salon Holz à Bâle du 15 au 19 octobre 2019 (emplacement : halle 1.0 Stand E32).

N'hésitez pas à venir nous rendre visite pour découvrir nos produits et nous faire part de vos demandes. Nos techniciens seront à votre disposition pour répondre à vos questions et vous proposer la meilleure solution pour votre atelier. En effet, Alphasoft propose différents modules permettant à un utilisateur d'acquiescer uniquement ce dont il a besoin et d'évoluer en même temps que ses propres machines.

Durant ce salon, nous partagerons notre stand avec l'entreprise Cabinet Vision France.

Une démonstration personnalisée chez vous

MW Programmation SA a pour habitude de se déplacer chez ses clients afin de réaliser des démonstrations personnalisées en mettant en relation nos produits avec vos pièces. ■

MW Programmation SA

Rue Charles Schäublin 2 | 2735 Malleray

T +41 (0)32 491 65 30

sales@mwprog.ch | www.mwprog.ch



MWPROGRAMMATIONSA
LA COMPÉTENCE CNC À VOTRE SERVICE

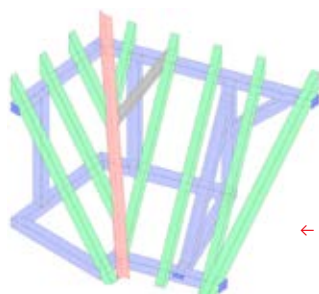
CONCOURS 2019 DES APPRENTIS CHARPENTIERIS VALAISANS

Texte: Léane Hauser, FRECEM - Photos: GVC

En mai dernier s'est déroulé le concours des apprentis charpentiers du canton du Valais dans les locaux de l'Ecole professionnelle artisanale et service communautaire (EPASC). Cette année encore, 87 participants se sont démarqués par leur savoir-faire et leur engagement pour réaliser des pièces esthétiques et techniques.



- ↑ Pièce de Florian Roh, premier prix des deuxièmes années
- ↖ Croix casse-tête réalisée par les premières années
- ← Maquettes libres des troisièmes années
- ✓ Travail de Louis Maye, meilleur apprenti de quatrième année



← Plan de la maquette de la quatrième année

L'EPASC a accueilli, en date du 9 mai 2019, le concours de maquettes du canton du Valais. Ce concours est obligatoire pour tous les apprentis charpentiers qui suivent les cours à Martigny. Il est mis en place par le Groupement Valaisan des Charpentiers (GVC), avec le soutien de l'Association valaisanne des entreprises de menuiserie, ébénisterie, charpente, vitrerie et fabriques de meubles (AVEMEC). L'EPASC se charge, quant à elle, de son organisation.

Le jury se compose des enseignants donnant des cours théoriques, ainsi que d'experts désignés par le GVC. Ce concours a pour but de motiver l'apprenti et de montrer au grand public ce dont il est capable. Se dépasser, être créatif et mettre en pratique ses connaissances : tels sont les points importants de l'exercice. Cette expérience peut aussi apporter un plus pour l'avenir dans le monde professionnel.

La difficulté de la création est adaptée selon l'année d'apprentissage :

- 1^{ère} année d'apprentissage : modèle imposé sous la forme d'une croix casse-tête avec socle
- 2^e année d'apprentissage : modèle imposé représentant une maquette avec cadre, ossature, ferme, charpente et chevron de bord
- 3^e année d'apprentissage : modèle libre (points obligatoires : arêtier, noue, chevron de bord et ferme. Sections de 15/15 mm minimum de bois pour les maquettes)
- 4^e année d'apprentissage : modèle imposé représentant une maquette avec cadre, ossature, charpente, chevron de bord, bras dévers et arêtier



← Ensemble des apprentis primés pour la première année, en compagnie de Jérémie Fusay, Président GVC (à g.) et Mathieu Zuberbühler, Responsable du concours maquettes GVC (à d.)

→ Lauréats pour la deuxième année



← Ensemble des meilleurs apprentis de troisième année



← Apprentis récompensés de quatrième année (rangs 1 et 3)

Les maquettes sont réalisées en entreprise, pendant ou en dehors des heures de travail. Les apprentis de 1^{ère}, 2^e et 4^e années reçoivent les plans en décembre. Ils ont jusqu'à mi-mai pour les réaliser. En ce qui concerne la 3^e année, les candidats commencent à développer leur projet sur papier début octobre pour une première taxation mi-décembre, puis réalisent leur maquette pour mi-mai. L'un des objectifs des apprentis

est de pouvoir se faire aider par leur maître d'apprentissage et de nouer avec lui une bonne relation. Pour tous les modèles, une note est attribuée, qui se rajoute aux résultats du deuxième semestre dans la branche du dessin professionnel. Pour la 3^e année, les projets libres développés font partie de la note finale de la maquette. Les modèles ont un volume maximum de 1m x 1m x 1m.

En 2019, les apprentis qui se sont distingués sont :

1^{ère} année CFC

1. Gilles Sierro (Gauye et Dayer SA)
2. Noé Jaccoud (Disière Jérôme et Fils SA)
3. Edgard Brunaud (Georges Morisod et Cie SA)

2^e année CFC

1. Florian Roh (Dénériaz SA)
2. Sandy Balleys (Crittin Charpente et Construction Bois Sàrl)
3. Adrien Farquet (Frossard Charpente et Menuiserie Sàrl)

3^e année CFC

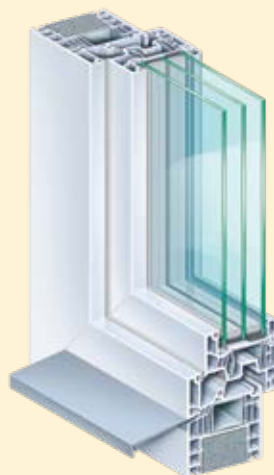
1. Simon Dessimoz (Dénériaz SA)
2. Joël Sierro (Gauye et Dayer SA)
3. Alain Dubosson (DM Bois SA)

4^e année CFC

1. Louis Maye (Frossard Charpente et Menuiserie Sàrl)
2. Christopher Bagnoud (Morisod SA Constructions)
3. Aurélien Frossard (Deslarzes Charpente SA)

La remise des prix officielle a eu lieu le jeudi 9 mai 2019 dans les locaux de l'EPASC à Martigny. Les prix, allant de 200.- à 1'600.-, étaient gracieusement offerts par la CPP valaisanne du second œuvre. Lors de la cérémonie, les familles, les amis, les patrons, ainsi que les membres de l'AVEMEC et du GVC étaient présents pour féliciter les apprentis et admirer les maquettes exposées. Les dessinateurs et experts, ainsi que l'ensemble des personnes investies dans le concours, ont également été chaleureusement remerciés. ■

LA FENÊTRE AUX MULTIPLES FACETTES



← KOMMERLING 76 SwissLine offre tous les avantages des fenêtres et des portes modernes : du design à la fonctionnalité, les propriétés physiques et les valeurs d'isolation jusqu'à la protection de l'environnement

profine (Suisse) AG présente KOMMERLING 76 SwissLine, un système de fenêtres en PVC novateur et adapté aux besoins du marché Suisse.

Le maître d'ouvrage d'aujourd'hui affiche des exigences élevées pour son espace de vie. Il doit être clair et baigné de lumière, tout en étant respectueux de l'environnement, durable et protégeant les ressources.

Grâce au système de fenêtres en PVC KOMMERLING 76 SwissLine, la société profine (Suisse) AG satisfait aux exigences croissantes des maîtres d'ouvrage en termes d'efficacité énergétique et de qualité de vie accrue. Le système de fenêtres innovant a été conçu spécialement pour le marché suisse et satisfait toutes les exigences énergétiques. Avec sa marque premium KOMMERLING, le groupe profine fait partie des leaders mondiaux dans

la fabrication de systèmes de fenêtres et de portes. Isolation thermique supérieure, profilés fins pour grandes surfaces en verre et efficacité énergétique accrue, le recours aux vitrages fonctionnels modernes jusqu'à 52 mm d'épaisseur et des éléments faciles à travailler. Le nouveau système de fenêtres réunit tous ces avantages sous la marque KOMMERLING 76 SwissLine. ■



KOMMERLING®

PUBLICITÉ

RENOANTIC  **30** ANS
High Performance Epoxy



RÉSULTATS ET EXPERTISE SUR PLUS DE 25 ANS D'EXPÉRIENCE

WWW.RENOANTIC.CH

NOUVEAU FORMAT 1800g

MASTIFIX

Epoxy à haute résistance



RENDEMENT SUPÉRIEUR ET TARIF AVANTAGEUX

NOUVEAU FORMAT 1800g

MASTIPOX

Epoxy à haute résistance pour collage de surface



RENDEMENT SUPÉRIEUR ET TARIF AVANTAGEUX

HOLZ 2019 : LES NOUVEAUX PRODUITS D'ARTHUR BRÜNDLER SA



Halle 1.0 – Stand A 60 : La division compétente « technique de fixation » de BRÜNDLER expose des nouveaux produits pour un montage plus rationnel et plus sûr.

Les derniers développements seront présentés sur quatre stations de démonstration :

- BOSTITCH gamme Accu, p.ex. un cloueur;
- La technologie plus performante d'air comprimé Haute Pression avec des compresseurs nouveaux encore plus légers;
- Un clous-vis sans pareil pour façades;
- La technologie innovante Scrail® pour diverses applications de fixation.

Le charpentier découvrira une scie circulaire polyvalente AVOLA et la défonceuse JRIMAC sur les stands BRÜNDLER de la division « machines ». ■

Arthur Bründler AG

Stands HOLZ : A60, A48, A50, A52, B50, B48
Ronstrasse 1 | 6030 Ebikon
T +41 41 445 01 20 | F +41 41 445 01 30
info@bruendler.ch | www.bruendler.ch

BRÜNDLER
EXPERT EN CONSEIL.

PUBLICITÉ

cadwork® solutions logicielles pour la construction

Éditeur de logiciels 3D CFAO spécialiste de la construction bois, la menuiserie et l'agencement.

Pour tous les domaines d'application de la construction, de la conception à la production.



Démonstration personnalisée gratuite !



OFFRE
2 mois d'essai
GRATUIT
sans obligation d'achat*



Cadwork 04 - www.cadwork.com
+41 21 943 00 40 | admin@cadwork-04.ch



cadwork francophone



Cadwork SA



Cadwork-04



cadwork_francophone

* Après une formation de 2 jours. Durant cette période, vous avez accès aux modules de la version complète du logiciel et à tous nos services, y compris l'assistance téléphonique. ** Projet CHARPENTE/RIE/BUEI

Vous changez les fenêtres d'un bâtiment ? Faites attention au risque de chute !



Lorsqu'on remplace les fenêtres d'un bâtiment, il faut être sûr que personne ne puisse tomber.

En principe, les mesures collectives sont préférables aux mesures individuelles.

Mesures de protection collective:

- Echafaudage de façade
- Protection latérale
- Echafaudage roulant
- Plateforme élévatrice

Mesures de protection individuelle possibles:

- Echelle avec plateforme
- Assurage par cordes

www.setrabois.ch



SETRABOIS

THÈME « PORTES ET FENÊTRES »

Dans notre édition d'octobre 2019,
nous traiterons du thème des

Portes et fenêtres

(parution le 15 octobre 2019)

Vous pouvez nous transmettre vos annonces,
publireportages et commandes d'encarts d'ici au
20 septembre prochain.

Pour nous contacter :

Nathalie Bocherens
idb@frecem.ch | 021 657 04 17



PUBLICITÉ

VELUX PRIMA - le programme de primes pour installateurs

Décrochez votre récompense!



Chez VELUX, vos performances sont récompensées plusieurs fois. Commandez aisément et à toute heure du jour ou de la nuit des produits relatifs à des fenêtres de toit VELUX à l'aide de notre outil pour installateurs en ligne. Vous collectez désormais automatiquement des points de prime toute l'année dès maintenant. Vous pouvez les faire valoir pour obtenir des bons attractifs chez nos partenaires de primes. Vous l'avez bien mérité: www.velux.ch/prima

VELUX® | PRIMA

8^E PRIX NATIONAL DE LA CONSTRUCTION BOIS : SOUS LE SIGNE DE LA MIXITÉ

Texte : Revue Le Bois International – Photos : www.prixnational-boisconstruction.org

La remise du 8^e Prix National de la Construction Bois (FR) a eu lieu le 28 juin à Paris, avec cette année 8 lauréats et 7 mentions, sur 116 finalistes. Parce que la lutte contre le réchauffement climatique est un enjeu majeur pour le secteur de la construction, cette édition témoigne de l'engagement croissant des industriels en faveur du bois, qui combiné à d'autres matériaux biosourcés, s'invite dans le neuf comme en rénovation, dans les logements comme dans les bâtiments publics, associant créativité et fonctionnalisme.



← Epicerie Basse-cour,
photo Denis Oeuillet

Créé en 2012 par France Bois Régions (FBR), financé par France bois forêt (FBF), le Codifab et le VIA (Valorisation du design dans l'ameublement), le Prix national de la construction bois (PNCB) met en lumière le travail d'architectes et de maîtres d'œuvre qui ont choisi le bois comme matériau de construction pour des bâtiments publics comme privés, partout en France. « Le bois s'impose grâce à sa compatibilité avec les autres matériaux et parce que la hauteur n'est plus un obstacle. Les prescripteurs plébiscitent les matériaux biosourcés – produits localement dans la mesure du possible – que ce soit en structure, pour l'enveloppe ou l'agencement », déclare Olivier Ferron, délégué général pour Abibois.

Sept catégories étaient cette année représentées. Dans « travailler – accueillir », le lauréat est le domaine de Menez Meur situé à Hanvec (29), avec notamment l'emploi de ressources locales ajoutant des touches ingénieuses (bancs en chêne sculptés à même les troncs présents), pour un réaménagement des 193 133 m².

Dans « apprendre – se divertir », on trouve deux lauréats ex-aequo : l'école maternelle de la Ruche à Perthes (77), avec une ossature bois, une couverture en zinc et un bardage bois à bâton rompus (à 45°) conférant des contours graphiques et des volumes généreux; et le groupe scolaire intracommunal



de Champagnole (39), avec des charpentes dont le dessin a été pensé pour favoriser l'emploi de petits éléments en bois massif local, et qui sont en épicéa commun du Jura, et les chevrons rayonnants du préau en lamellé-collé.

Dans « réhabiliter un équipement », le lauréat est le siège du parc naturel des Alpilles et St-Rémy-de-Provence (13), avec des matériaux et techniques bio-sourcés retenus à l'intérieur comme à l'extérieur, dont du pin d'Alep.

Dans « Habiter ensemble », c'est l'extension de la maison de retraite de Vancouleur (55) qui a été distinguée, avec des menuiseries en pin sylvestre et une charpente dense en épicéa commun, constituée de fermettes sur mesure et évolutives qui se déploient progressivement vers la baie vitrée. Tous les matériaux utilisés sont locaux et biosourcés.

↑↑ Domaine de Menez Meur,
photo Dieter Kik

↑ Ecole maternelle de la Ruche,
photo Guillaume Amat

HOLZ

BÂLE
15 – 19 octobre 2015



Grande variété de moyens de productions rationnels

ALTENDORF®



Morbidelli



PANHANS
HOKUBEMÄ



De nouvelles solutions de fabricants renommés:

ALTENDORF, GANNOMAT,
HEBROCK, JRIMAC, MORBIDELLI,
LANGZAUNER, NESTRO, OTT,
PANHANS, RUWI, SCM, S+S,
STRIEBIG, WEBER, WEIMA et autres

BRÜNDLER
EXPERT EN CONSEIL.

Arthur Bründler SA
Tél. 041 445 01 20
info@bruendler.ch
www.bruendler.ch





↑ Maison de retraite de Vancoleur,
photo Ludmilla Cerveny

Dans « Habiter une maison », le projet Dans les arbres situé à Rennes comporte une charpente et structure en sapin et une « colonne vertébrale » tout en hauteur, faite de caissons en contreplaqué.

Dans « Réhabiliter un logement », le projet Aux quatre arrondissements, situé à Paris, se distingue par des matériaux légers, et son système constructif (ossature bois, panneaux, isolation, bardage), valorisant la filière sèche.

Dans « Aménager », l'épicerie bio Basse-cour et potager située à Miribel (01) met en œuvre un matériau unique : le contreplaqué d'épicéa PEFC, produit à Sauzé-Vaussais et Solférino.

Le chiffre : 5232 : C'est le nombre de projets ayant pris part à la compétition depuis 2012, date de création du prix, avec 605 projets en lice pour la seule édition 2019. ■

PUBLICITÉ

SEMA

SOFTWARE

Tél. +33 381 - 43 10 51
info@sema-soft.ch



CAO/FAO 3D

logiciel pour les plans, la construction et la fabrication dans le domaine de la construction bois, des escaliers et de la couverture métallique et ferblanterie.

- Avant projets et métrés
- Conception des charpentes
- Façade & couverture métallique
- Construction bois & construction de maisons préfabriquées
- Construction d'escaliers traditionnels et modernes
- BIM/IFC pour l'échange de données 3D

Holz Bâle
15-19 oct. 2019
Hall 1.0 · Stand S30

www.sema-soft.ch

OUTILLAGE SATURN: QUALITÉ ET SERVICE DEPUIS PRÈS DE 75 ANS



Nous sommes une PME avec un grand savoir-faire et une expérience qui se distingue de la concurrence par le service et la spécialisation. Depuis près de 75 ans, la société familiale Sigrist & Müller AG est synonyme de fiabilité, de qualité, de disponibilité et de flexibilité.

En ce qui concerne l'élargissement de notre offre, nous avons repris la représentation générale pour la Suisse des sociétés AKE et CMT, ainsi que chacun de leurs segments

les plus efficaces. Nous couvrons la gamme complète des outils pour le travail mécanique du bois et de nombreux autres produits liés à la construction en bois et aux besoins en menuiserie. Le programme d'outillage innovant et révolutionnaire « Diamant coupe 2.0 » fait partie de l'un de nos groupes de produits les plus convaincants.

En plus de notre vaste assortiment disponible en stock, nous sommes spécialisés dans la production d'outils spéciaux, selon les

exigences de chaque client en termes de qualité et de délai de livraison. Le service d'aiguisage professionnel, les conseils et les réparations font également partie de nos atouts.

C'est avec plaisir que nous pouvons vous présenter personnellement notre entreprise et ses produits.

Nous vous informons continuellement des nouveautés et vous conseillons volontiers si nécessaire.

Profitez cette année encore de nos attrayantes promotions et actions durant le salon HOLZ 2019.

Nous nous réjouissons de votre visite et demeurons volontiers à votre disposition. ■

Sigrist & Müller AG

Landstrasse 26

8197 Rafz | info@saturn-rafz.ch

T 043 433 30 80 | F 043 433 30 90

www.saturn-rafz.ch

Retrouvez-nous à la HOLZ:

Halle 1.1 Stand B10



PUBLICITÉ

isotosi

MATÉRIAUX D'ÉTANCHÉITÉ - D'ISOLATION -
DE SÉCURITÉ EN TOITURE ET DE COUVERTURE

Conseil et service personnalisé ✓

WWW.ISOTOSI.CH

ISOTOSI SA
ILE FALCON

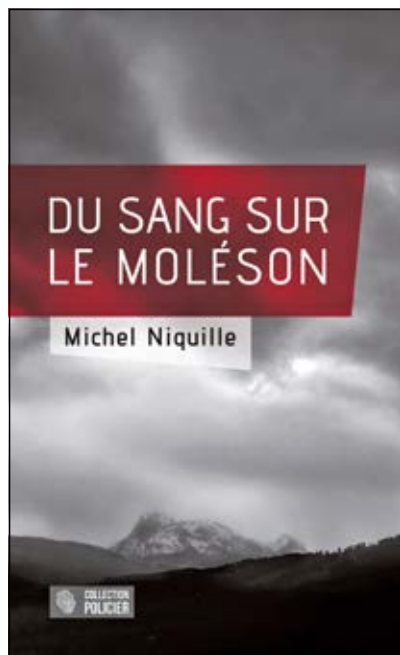
RUE DU MANÈGE 3
CH-3960 SIERRE

TÉL. +41 27 452 22 00
FAX +41 27 452 22 01

LIGNO®
Acoustique
nature:3D

Nouveau: Les panneaux en bois véritable avec profil de lames à différentes hauteurs.

[www.lignotrend.ch/
acoustique_3d](http://www.lignotrend.ch/acoustique_3d)



Du bois au polar

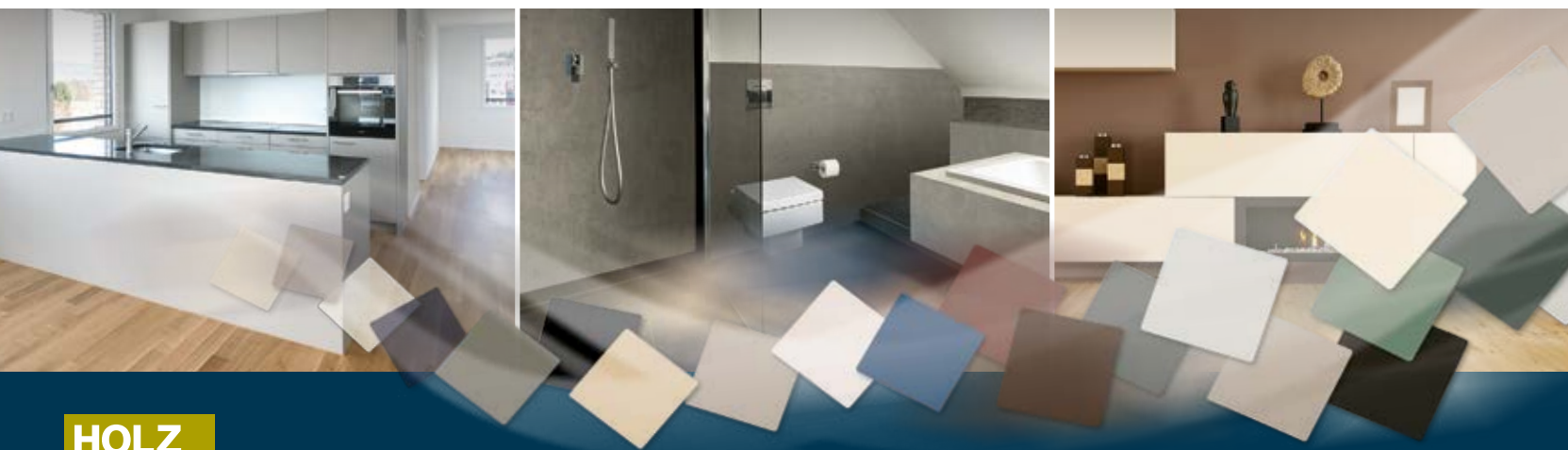
Bien connu des professionnels du bois pour son engagement en tant que chargé de projets & communication chez Lignum Fribourg et que directeur de Salonbois/Technibois, Michel Niquille a également des talents d'écrivain.

Il a d'ores et déjà publié de nombreuses nouvelles et récidive cette année avec «Du sang sur le Moléson» aux Editions de la Trême. Premier roman policier de l'auteur, il s'agit aussi de la première apparition de son héros, le commissaire Ruffieux. Avec le soutien du juge Gremion, il enquête sur la découverte du corps d'une femme à Moléson-sur-Gruyères. Entre chantage, malentendus et argent facile, ce crime cache une histoire de vengeance dont la source remonte aux années 70 dans la région de Fribourg.

Disponible chez : Payot à Fribourg & Lausanne, Le Vieux Comté à Bulle, Librairie Albert le Grand à Fribourg, Librairie La Rumeur à Romont et Librairie du Pierre-Pertuis à Tavannes.

Diversité, innovation, passion.

FORMEX



HOLZ

Bâle
15 - 19.10.2019

Rendez-nous visite sur notre stand à la foire et informez-vous sur les nouveautés autour des faces et décors pour la cuisine, salle de bains et l'aménagement intérieur.

Laissez-vous convaincre lors d'un entretien personnel par notre nouvelle collection.

Hall 1.1 / Stand C10





MWPROGRAMMATIONS SA
LA COMPÉTENCE CNC À VOTRE SERVICE

www.mwprog.ch • +41 (0)32 491 65 30 • sales@mwprog.ch

HOLZ

Halle 1.0
Stand E32

BÂLE
15 - 19 octobre 2019



▶ Logiciel de programmation pour tous les types de défonceuses CNC



▶ Logiciel de décoration, vectorisation, gravage, logos, sculptures...

Avec plus de 30 ans d'expérience, MW Programmation SA fournit à ses clients :

- Support • Formation • Postprocesseurs • Développements sur demande • Documentation technique

HOFMANN «AD»

Nous sommes présents à la HOLZ à Bâle
du 15 au 19 octobre 2019
Halle 1, Stand A20/B20/D20



Raboteuses-Dégauchisseuses «HOFMANN AD 515/635»

Sans doute unique – Deux en une !

Notre raboteuse-dégauchisseuse permet de combiner simultanément deux opérations sans lever la table.

www.ineichen.ch

Ineichen SA

Machines et installations
pour le bois et le plastique

Luzernerstrasse 26 | CH-6294 Ermensee

Téléphone +41 41 919 90 20 | www.ineichen.ch | info@ineichen.ch



Pour faire voler les copeaux...

INEICHEN

ineichen.ch/fr/produits/hobeln

LES VACANCES

Texte : Grégory Quirino - Photo : www.pixabay.com

C'est l'heure de la rentrée scolaire pour nombre d'élèves en Suisse romande. C'est aussi le retour aux affaires pour la majorité du personnel et des employeurs. Outre-Sarine, il est usuel de dire que c'est le 1^{er} septembre que commence la deuxième partie de l'année. Cet article a pour but de clarifier les règles, supprimer les croyances et ouvrir des réflexions au sujet des vacances.



Quota annuel de vacances

Le droit minimal aux vacances est réglementé comme suit à l'art. 329a du CO :

- cinq semaines au moins chaque année de service aux travailleurs jusqu'à l'âge de 20 ans révolus
- quatre semaines de vacances au moins chaque année de service pour tous les autres travailleurs.

La convention collective de travail, le contrat individuel de travail ou le contrat-type de travail peut cependant prévoir un droit à davantage de vacances. Souvent, les CCT et les contrats individuels de travail prévoient le droit à des vacances plus longues (généralement 5 semaines) pour les travailleurs à partir de 50 ans.

La CCT-SOR prévoit le droit aux vacances comme suit : jusqu'à l'âge de 50 ans, le travailleur a droit à 25 jours ouvrables de vacances ; dès 50 ans révolus, le travailleur a droit à 30 jours ouvrables de vacances.

Qui décide quand les vacances doivent être prises ?

L'employeur est compétent pour fixer les périodes de vacances. Il doit cependant tenir compte des désirs du travailleur dans la mesure compatible avec les intérêts de l'entreprise (art. 329c, al. 2 CO). L'employeur peut ordonner que le travailleur prenne ses vacances pendant la fermeture annuelle de l'entreprise.

L'employeur y est autorisé par la loi. Il peut fixer la période de vacances du travailleur car son intérêt à fermer l'entreprise pendant une période déterminée de l'année est reconnu prioritaire. Cf. art. 329c, al. 2 CO.

Le droit aux vacances est-il prescriptible ?

Oui, le droit aux vacances se prescrit à l'expiration d'un délai de cinq ans. Le délai de prescription commence à courir au terme de l'année durant laquelle les vacances sont dues. La légende qui dit que « les vacances non prises jusqu'au mois X ou Y de l'année sont prescrites » est incorrecte.

Peut-on payer les vacances en espèce ?

En principe, non. L'objectif de récupération, de remise en forme associé aux vacances exige qu'elles soient prises en nature et donc non payées. En cas de travail à temps partiel, lorsque les taux d'occupation sont irréguliers, la jurisprudence permet une indemnité de vacances en plus du versement du salaire. Mais cette indemnité doit figurer dans le contrat de travail et faire l'objet d'une mention spéciale sur chaque décompte de salaire. L'indemnité peut se définir en pourcentage ou par un montant en francs. Il ne suffit donc pas de mentionner dans le contrat « vacances comprises dans le salaire horaire ». L'employeur qui omet de préciser ces données s'expose au paiement à double des vacances.

En règle générale, les vacances sont comme les billets d'avion, il faut anticiper pour obtenir les meilleurs prix. Une vue globale de la planification des vacances offre aux entreprises un outil décisionnel important. Pour le personnel, la prise de vacances est

un élément motivationnel fort. De nos jours, il n'est pas rare de voir des gens prolonger leurs vacances avec un congé non-payé. Il existe également des entreprises qui suppriment contractuellement le 13^e salaire au profit de 4 semaines de vacances supplémentaires. Enfin, prendre des vacances est nécessaire pour le bien-être personnel. Eteindre son téléphone, couper ses courriels sont autant d'aides à un repos bien mérité. ■

Pour aller plus loin :

https://www.seco.admin.ch/seco/fr/home/Arbeit/Personenfreizugigkeit_Arbeitsbeziehungen/Arbeitsrecht/FAQ_zum_privaten_Arbeitsrecht/kuendung.html

Par Grégory Quirino, soutien en gestion du personnel, formation et développement
+41 24 472 14 04 gregory.quirino@esprit-momentum.ch / www.esprit-momentum.ch

Pourquoi suivre le même chemin que les autres ?

Avec esprit-momentum, vous avez trouvé un partenaire conjuguant prévention, accompagnement et formation. Une réflexion systématique au cœur d'un écosystème dédié à l'humain.

Souhaitez-vous voir une thématique spécifique traitée dans cette rubrique ?
Adressez-vous propositions à gregory.quirino@esprit-momentum.ch

PUBLICITÉ



«SWISSCLIK PANEL A»
LA SOLUTION INSONORISANTE POUR MURS ET
PLAFONDS POUR DES CONCEPTS CLÉS EN MAIN

SWISS
MADE

ACOUSTIC

SWITZERLAND

AGENDA DU PERFECTIONNEMENT PROFESSIONNEL SUPÉRIEUR 2019

Retrouvez chaque mois toutes les informations en lien avec le perfectionnement professionnel pour les métiers du bois.

CHARPENTIER

Chef d'équipe charpentier (CECH)

Examens

Date: 10 et 11 janvier 2020

Bulletin d'inscription sur: www.frecem.ch

Délai d'inscription: 30 octobre 2019

Frais d'inscription: 600.- CHF

Contremaître charpentier avec brevet fédéral (CMCH)

Examens

Date et lieu: du 21 au 25 octobre 2019

Ecole de la Construction, Tolochenaz

Bulletin d'inscription sur: www.frecem.ch

Délai d'inscription: inscriptions closes

Frais d'inscription: 1'500.- CHF

Maître charpentier (MCH) / Post-grade ES en gestion d'entreprise

Examens

Date et lieu: voir «réforme»

Bulletin d'inscription sur: voir «réforme»

Délai d'inscription, frais et lieu:

voir «réforme»

Pour les cours de formation de:

Chef d'équipe charpentier avec brevet fédéral (CECH)

Contremaître charpentier avec brevet fédéral (CMCH)

Maître charpentier (MCH) avec diplôme fédéral / Post-grade ES en gestion d'entreprise

La réforme de la formation supérieure charpentier est actuellement en cours.

La FRECEM communiquera prochainement les détails et dates pour les cours de formation.

Pour toutes informations:

info@frecem.ch ou 021 652 15 53

MENUISIER / ÉBÉNISTE

Chef/fe de projet/de production avec brevet fédéral

■ Module Formation Gestion (FG)

Examens

Date: 12 juin 2020

Lieu d'examen:

Bulle, Martigny et Tolochenaz

Bulletin d'inscription, délai et frais d'inscription:

prochainement communiqué

■ Module Fabrication (FA)

Examens

Date: écrits le 12 juin 2020/pratique à définir

Lieu d'examen:

Bulle, Martigny et Tolochenaz

Bulletin d'inscription, délai et frais d'inscription:

prochainement communiqué

Cours de formation

Inscription et formation dans les centres de Tolochenaz (www.ecole-construction.ch),

Martigny (www.bureaudesmetiers.ch et www.avemec.ch), Delémont/Colombier (www.ajmce.ch et www.anm.ch) et Fribourg (www.afmec.ch) ou www.frecem.ch

■ Module Exécution de mandats (EM)

Examens

Date et lieu: les 23 et 24 janvier 2020 à Bulle, Martigny et Tolochenaz

Bulletin d'inscription sur: www.frecem.ch

Délai d'inscription: prochainement communiqué

Examens de rattrapage: 22 août 2019
Examens ouverts uniquement aux candidats répétants

Cours de formation

Date et lieu: début septembre 2019 à Martigny et Bulle

Bulletin d'inscription et délai: les inscriptions sont faites directement en cours SF

Frais d'inscription: CHF 5'500.- (y.c examen)



■ Module Gestion de Projet (Gproj)

Examens

Date de remise du projet et

date de validation des sujets

Travail de diplôme TP 2019: close

Date de remise du TP 2019: close

Lieu: Bulle, Martigny et Tolochenaz

Présentation et entretien durant l'examen
professionnel:

du 30 septembre au 1^{er} octobre 2019

Cours de formation

Date et lieu: de janvier à mai 2020 à Bulle,
Martigny et Tolochenaz

Bulletin d'inscription sur:
www.frecem.ch

Délai d'inscription: 31 décembre 2019

Frais d'inscription: CHF 1'780.-
(y.c examen)

■ Examen professionnel

Dates: oraux du 30 septembre au
1^{er} octobre 2019

écrits les 2 et 3 octobre 2019

Lieu: Tolochenaz

Bulletin d'inscription sur: www.frecem.ch

Délai d'inscription: inscriptions closes

Frais d'inscription: CHF 2'200.-

Maitre menuisier/ébéniste avec diplôme fédéral

■ Module Création et Conception (CC)

Examen

Date et lieu: 22 octobre 2020, lieu à définir

Bulletin d'inscription sur: www.frecem.ch
(prochainement en ligne)

Délai d'inscription:
prochainement communiqué

Frais d'inscription: CHF 800.-

Dates des années suivantes sur:
www.frecem.ch

Cours de formation

Date et lieu: novembre 2019 à Bulle

Inscription sur: www.frecem.ch

Délai d'inscription: 30 août 2019

Frais d'inscription: CHF 2'200.-
(y.c examen)



■ Module Conduite d'entreprise niveau de base (CEB)

Examens

Date et lieu: 22 octobre 2020, lieu à définir

Bulletin d'inscription sur: www.frecem.ch
(prochainement en ligne)

Délai d'inscription:
prochainement communiqué

Frais d'inscription: CHF 1'000.-

Cours de formation

Date et lieu: novembre 2019 à Bienne,
Martigny et Tolochenaz

Inscription sur: www.frecem.ch

Délai d'inscription: 30 août 2019

Frais d'inscription: CHF 4'100.-
(y.c examen)

■ Module Conduite d'entreprise niveau avancé (CEA)

Examen

Examen et Business Plan 2020:
à définir

Date et lieu d'examen 2020:
à définir

Bulletin d'inscription sur:
www.frecem.ch

Délai d'inscription:
prochainement communiqué

Frais d'inscription: 700.-

Cours de formation

Date et lieu: automne 2020,
Bienne, Martigny et Tolochenaz

Inscription sur: www.frecem.ch

Délai d'inscription:
prochainement communiqué

Frais d'inscription: CHF 3'060.-
(y.c examen)

■ Examen professionnel supérieur

Travail de diplôme 2019

Remise de dossier: close

Défense: dès le 8 octobre 2019

Examens 2020

Dates: écrits du 11 au 13 mai 2020/oraux
(travail de diplôme) le 15 octobre 2020

Bulletin d'inscription sur: www.frecem.ch
(prochainement en ligne)

Délai d'inscription:
prochainement communiqué

Frais d'inscription: CHF 4'250.-

Bon à savoir:

Tous les examens sont mis sur pied lorsqu'il
y a au minimum 10 candidats inscrits
remplissant les conditions d'admission.

Les dates des examens et cours des
différentes formations pour les années
prochaines sont à retrouver sur:

www.frecem.ch

COURS DE PERFECTIONNEMENT ET DE SPECIALISATION 2019 – 2020

Association fribourgeoise des entreprises de menuiserie, ébénisterie, charpenterie et fabriques de meubles et
Service de la formation professionnelle du canton de Fribourg

PREPARATION POUR CHEF PROJET/PRODUCTION MENUISIERS ET EBENISTES AVEC BREVET FEDERAL

■ *Module Gestion de la Formation et
■ *Module Gestion de la Fabrication (2 semestres)
dès le samedi 31 août 2019
345 périodes / cours Fr. 5'000.-
mardi et jeudi de 19h00 à 21h15 et samedi de 07h45 à 11h45
à l'EPAC à Bulle et à l'EPAI à Fribourg

■ *Module Gestion de Mandat (3 semestres)
dès le samedi 31 août 2019
430 périodes / cours Fr. 5'500.-
mardi et jeudi de 19h00 à 21h15 et samedi de 07h45 à 11h45
à l'EPAC à Bulle et à l'EPAI à Fribourg

MARQUETERIE

Cours I
jeudi soir dès le 07 novembre 2019
18h30 à 21h30 à l'atelier de Bulle – 40 heures Fr. 300.-

Cours II
mercredi soir dès le 27 novembre 2019
18h30 à 21h30 à l'atelier de Bulle – 40 heures Fr. 350.-

SCULPTURE

mercredi soir dès le 4 décembre 2019 de 18h30 à 21h30

à l'atelier de menuiserie à Bulle – 30 heures Fr. 300.-

TOURNAGE DU BOIS

mardi soir dès le 17 septembre 2019 de 18h30 à 21h30

à l'atelier de Bulle – 30 heures Fr. 400.-

** TRAITEMENT DE SURFACES ET PROTECTION DU BOIS

du mardi 7 au jeudi 9 janvier 2020 de 07h45 à 17h00

à l'atelier de menuiserie à Bulle – 24 heures Fr. 280.-

INFORMATIQUE

*** Dessin technique: cours I sur AutoCAD pour menuisiers et ébénistes
mardi soir dès le 3 septembre 2019 de 19h15 à 21h30 à l'école professionnelle à Bulle – 24 leçons Fr. 350.- + matériel

*** Dessin technique: cours II sur AutoCAD pour menuisiers et ébénistes
mercredi soir dès le 11 septembre 2019 de 19h15 à 21h30 à l'école professionnelle à Bulle – 30 leçons Fr. 440.- + matériel

*** Dessin technique: cours I sur CADWORK pour menuisiers et ébénistes
mardi soir dès le 3 septembre 2019 de 19h15 à 21h30 à l'école professionnelle à Bulle – 30 leçons Fr. 440.- + matériel

DELAI D'INSCRIPTION : 30 JOURS AVANT LE DEBUT DE CHAQUE COURS

- * condition d'admission : être en possession d'un CFC de menuisier ou d'ébéniste
- ** condition d'admission : être en possession d'un CFC de charpentier, de menuisier ou d'ébéniste
- *** condition d'admission : avoir des connaissances de base d'informatique

Renseignements et inscription auprès de :

AFMEC - Association fribourgeoise des entreprises de menuiserie, ébénisterie, charpenterie
et fabriques de meubles, case postale 1552, 1701 Fribourg (Mme Mauron)

Tél. : 026 350 33 23
fax : 026 350 33 04
E-mail : daniela.mauron@upcf.ch



JOURNÉES D'INFORMATION OFFRE DE FORMATION BOIS

Texte et photo : www.ahb.bfh.ch/bois

Le domaine bois de la Haute école spécialisée bernoise BFH et de l'Ecole supérieure du Bois Bienne informeront sur leurs filières d'études le samedi 21 septembre et le samedi 16 novembre 2019, à 10 heures.



Offre de formation

- Bachelor of Science en Technique du bois
- Master of Science in Wood Technology
- Master of Science in Engineering
- Technicien-ne ES Technique du bois, spécialisation
 - Construction en bois
 - Menuiserie-ébénisterie
 - Industrie du bois / Commerce
- Etudes postdiplôme ES en gestion d'entreprise / Maître charpentier avec diplôme fédéral

La manifestation a lieu à la Route de Soleure 102 à Bienne et la participation est gratuite. Inscription par téléphone +41 32 344 02 80, par courriel infobois.ahb@bfh.ch ou par internet sous www.ahb.bfh.ch/bois. ■

Un guide d'études imprimé ne répond pas toujours à toutes les questions. C'est pourquoi le domaine bois de la Haute école spécialisée bernoise BFH ainsi que l'Ecole supérieure du Bois Bienne vous invitent à des manifestations d'informations sur leurs filières d'études. Les présentations seront suivies d'une visite guidée des locaux de l'école et du parc technique. Ensuite, pendant l'apéritif, tous les intéressés auront la possibilité de poser des questions de manière ciblée.



dynamol

- lasures • teintes
- couleurs • vernis • huiles
- produits de protection du bois

Protéger et entretenir
durablement!

dynamol.ch



Dynamol GmbH
Thalstrasse 49
4710 Balsthal
Tel. 062 388 18 00
info@dynamol.ch
www.dynamol.ch



dynamol-shop.ch

MATÉRIAUX | PRODUITS FINIS | SEMI FINIS

BOIS ET PLACAGES



BOISSEC SA
Route de Reculan 1B | 1030 Bussigny
T 021 706 44 55 | F 021 706 44 66
info@boissec.ch | www.boissec.ch



BUSER MATÉRIAUX SA
Rue de l'Ancienne Pointe 12 | CP 112 | 1920 Martigny
T 027 721 71 46 | F 027 721 71 40 | info@busermat.ch
Z.I. L'Epine 1 | 1868 Collombey
T 024 472 16 16 | F 024 472 16 17
collombey@busermat.ch | www.busermat.ch

**LE COMPTOIR DU BOIS SA**

LE COMPTOIR DU BOIS SA
Ch. des Pâquis 1 | 1008 Prilly-Malley
T 021 621 89 20 | F 021 621 89 25
info@comptoirbois.ch | www.comptoirbois.ch

**A+C Corbat SA**
Le spécialiste des feuillus
Sciage, étuvage et séchage

A. + C. CORBAT SA
Industrie du Bois | 2943 Vendincourt
T 032 474 04 04 | F 032 474 04 00
info@corbat-holding.ch | www.corbat-holding.ch



HG COMMERCIALE PISOLI BOIS
ZI La Plaine B | Route de la Venoge
1302 Vuflens-la-Ville
T 021 631 14 90 | F 021 631 14 91
hgc.vuflens@hgc.ch | www.hgc.ch



Produits de construction

SABAG Biel/Bienne SA
Matériaux de construction/Bois/Couverture
Rue Johann-Renfer 52 | 2501 Bienne
T 032 328 28 28 | F 032 328 28 80

BOIS IMPRÉGNÉS EN AUTOCLAVE

**Ets Röthlisberger SA**
Scierie, Usine d'imprégnation
Charpente - Construction bois - Ossature

ETS ROETHLISBERGER SA
Industrie du bois, scierie
Rue de la Gare 28 | 2855 Glovelier
T 032 427 04 04 | F 032 426 67 05
info@etsroethlisberger.ch | www.corbat-holding.ch

BOIS LAMELLÉ-COLLÉ

**A. FOURNIER EXPL. SA**

Constructions en bois | Bureau d'étude
1950 Sion | T 027 203 31 34
a.fournier.cie@bluewin.ch
www.fourniercharpente.ch

**ALPIN MASSIVHOLZ AG**

feel wood feel good

ALPIN MASSIVHOLZ AG | BLC / DUO / KVH / Dalles
bois / Bois de construction étuvé
Aufeldstrasse 9 | Untersiggenthal | 5300 Turgi
T 056 424 24 14 | F 056 424 24 28
alpin@alpin-massivholz.ch | www.alpin-massivholz.ch



ROTH BURGDORF AG
Buchmattstrasse 39 | 3400 Burgdorf
T 034 429 20 20 | F 034 429 20 21
info@rothburgdorf.ch | www.rothburgdorf.ch

**SCHILLIGER HOLZ**

www.schilliger.ch

SCHILLIGER HOLZ AG
Haltikon 33 | 6403 Küssnacht am Rigi
T 041 854 08 00 | F 041 854 08 01
info@schilliger.ch | www.schilliger.ch



BEST WOOD SCHNEIDER GMBH
BLC/DUO KVH/dalles massives/taille et traitement
de surface pour dalles.
Bucherstrasse 10 | 9556 Affeltrangen
Tél. +41 71 918 79 79 | Fax. +41 71 918 79 78
info@schneider-holz.com | www.schneider-holz.com
Vente VD/VS/GE: Marc Gallmann 079 232 83 73
Vente FR/NE/JU: Laurent Goncerut 079 637 50 20



SAMVAZ SA
Bois de construction, carrelets phoniques
Pra de Plan 25 | 1618 Châtel-St-Denis
T 021 948 34 34 | F 021 948 34 35
info@samvaz.ch | www.samvaz.ch

BOIS MASSIFS

**A+C Corbat SA**
Le spécialiste des feuillus
Sciage, étuvage et séchage

A. + C. CORBAT SA
Industrie du Bois | 2943 Vendincourt
T 032 474 04 04 | F 032 474 04 00
info@corbat-holding.ch | www.corbat-holding.ch



DUTOIT SA | Scierie, commerce de bois
Rue de l'Industrie 10 | 1373 Chavornay
T 024 441 12 14 | F 024 441 13 82
dusa@bluewin.ch | www.scieriedutoit.com

CAISSERIE INDUSTRIELLE

Michel RANDIN SA | Charpente, caisserie
Case postale 183 | 1066 Epalinges
T 021 653 20 35 | F 021 653 20 50
michelrandin@randincharpente.ch
www.randincharpente.ch

CHARPENTES



ATELIER VOLET CHARPENTIER/BÂTISSEUR SA
Route Industrielle 1 | 1806 Saint-Légier
T 021 926 85 85 | F 021 926 85 86
info@volet.ch | www.volet.ch



CHARPENTE KURTH SA
Ch. des Ducats 33 | 1350 Orbe
T 024 486 85 85 | F 024 486 85 86
www.kurth-sa.ch | info.kurth@volet.ch

**Ets Röthlisberger SA**Scierie, Usine d'imprégnation
Charpente - Construction bois - Ossature

ETS ROETHLISBERGER SA
Scierie, charpente, caisserie
Rue de la Gare 28 | 2855 Glovelier
T 032 427 04 04 | F 032 426 67 05
info@etsroethlisberger.ch | www.corbat-holding.ch

Louis GENEVE SA
7-9, Ch. de la Verseuse | 1219 Le Lignon
T 022 757 17 06 | F 022 757 43 92
l.geneve@construction-bois.ch



GRAZ SA CONSTRUCTIONS BOIS
ZI. Budron H 15 | 1052 Le Mont-sur-Lausanne
T 021 653 49 04 | F 021 653 49 03
info@grazsa.ch | www.grazsa.ch



JOTTERAND CHARPENTIER/BÂTISSEUR SA
Place de la Harpe 2
1180 Rolle
T 021 637 85 85 | F 021 637 85 86
www.jotterand.ch | info.jotterand@volet.ch



LA CROIX CHARPENTE SÀRL
Ch. des Trois Chasseurs 3
1068 Les Monts-de-Pully
T 021 784 44 40 | F 021 784 44 40
www.volet.ch | info@volet.ch

CONSTRUCTION D'ESCALIERS



ATELIER PASCHE & DUBATH SA
Constructions d'escaliers, charpente, rénovation
Rte des Grands Bois 7 | 1663 Epagny
T 026 921 22 44 | F 026 921 31 12
info@escalier.ch | www.escalier.ch



ATELIER VOLET CHARPENTIER/BÂTISSEUR SA
Route Industrielle 1 | 1806 Saint-Légier
T 021 926 85 85 | F 021 926 85 86
info@volet.ch | www.volet.ch



DÉNÉRIAZ SA
Rte de Riddes 101 | 1950 Sion
T 027 203 35 91 | F 027 203 35 42
jr@deneriaz.com | www.deneriaz.com



ESCALIERS MAURON FILS SA
Rte de Corserey 22 | 1746 Prez-vers-Noréaz
T 026 470 12 15 | F 026 470 11 46
info@escaliers-mauron.ch
www.escaliers-mauron.ch

CORIAN®



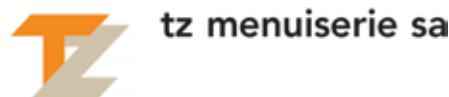
AGENCEMENT LEDERMANN SA
Fabricant agréé Corian®
Ch. des Fayards 7 | 1032 Romanel-sur-Lausanne
T 021 644 38 38 | F 021 644 38 39
info@ledermann-sa.ch | www.ledermann-sa.ch



FRAMO SA | La Maillarde | 1680 Romont
T 026 651 96 51 | F 026 651 96 50
www.framo.ch | info@framo.ch



Albert SEPPEY & FILS SA
Menuiserie-agencement | Fabricant agréé Corian®
1987 Hérémece
T 027 281 12 08 | F 027 281 18 71
info@seppey-sa.ch | www.seppey-sa.ch



Fabricant partenaire Staron®
21, avenue des Platanes | 3960 Sierre
T 027 451 77 10 | F 027 451 77 22
info@t-z.ch | www.t-z.ch

DAO - MACHINAGE ET USINAGE CNC

CLIVAZ SA MENUISERIE
Ronquoz 12 | 1950 Sion
T 027 323 33 63 | F 027 322 70 53
clivazsa@bluwin.ch | www.clivaz-menuiserie.ch



CHARPENTE - MENUISERIE

DURET SA | Av. de Thônex 107 | 1226 Thônex
T 022 703 40 90 | F 022 703 40 98
duret.sa@duret.ch | www.duret.ch

DISTRIBUTION ARLIAN™ | RICHLITE® | STARON®

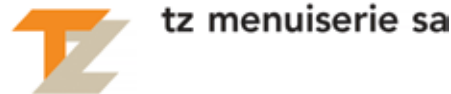


STUDER HANDELS AG
Harbirbenweg 1 | 8181 Hóri
T 044 823 18 80
info@studerhandels.ch | www.studerhandels.ch

FENÊTRES ANTI-FEU



Fabrique de fenêtres bois, bois-métal, PVC, anti-feu
Entre-Deux-Bolles 3 | 2117 La Côte-aux-Fées
T 032 865 11 28 | F 032 865 12 28
buchs-freres@bluwin.ch | www.buchs-freres.ch



Fenêtres coulissantes, basculantes, guillotine,
ouvrant à l'italienne, anti-feu,
cintrées en bois, bois-métal, Pollux,
Structural Glazing
21, avenue des Platanes | 3960 Sierre
T 027 451 77 10 | F 027 451 77 22
info@t-z.ch | www.t-z.ch



VERALUBOIS SA
Fenêtres coupe-feu certifiées EI30
en bois et bois-alu
Z.I. du Moulin du Choc B
1122 Romanel-sur-Morges
T 021 869 99 70 | F 021 869 99 74
info@veralubois.ch | www.veralubois.ch

FENÊTRES



DÉLÈZE FRÈRES Sàrl
Fabrique de fenêtres bois, bois-métal, PVC
Rue de la Drague 23 | 1950 Sion
T 027 322 94 54 | F 027 322 02 09
info@delezeffreres.ch | www.delezeffreres.ch



FFF | Bureau Romandie: En Budron H6
1052 Le Mont sur Lausanne
T 021 351 37 20 | F 044 872 70 17
romandie@fff.ch | www.fff.ch/fr



GINDRAUX FENÊTRES SA
Fabricant de fenêtres et portes en bois,
bois-métal, PVC
St-Aubin (NE) | 032 555 26 80
Mont-sur-Lausanne | 021 555 26 50
Carouge | 022 555 26 40
info@gindraux.ch | www.gindraux.ch



GUTKNECHT SA
Fabriques de fenêtres et menuiserie
Ch. des Essperis 1 | 1470 Estavayer-le-Lac
T +41 26 663 93 93 | F +41 26 663 39 46
info@gutknecht-sa.ch
www.gutknecht-fenetres.ch



Menuiserie MICHELLOD SA
Z.I. Les Ilettes | CP 166 | 1870 Monthey 1
Tél. 024 475 71 31 | Fax 024 475 71 39
info@michellod-menuiserie.ch
www.michellod-menuiserie.ch



C. PORCHET & CIE SA
Menuiserie, ébénisterie, fabrique de fenêtres
Route du Village 9 | 1613 Maraçon
T 021 908 06 80 | F 021 908 06 81
info.porchet@volet.ch
www.menuiserie-porchet.com



SOCIÉTÉ TECHNIQUE SA
Fabriquant de fenêtres bois-métal, PVC, porte EI30
Rue de la Gare 13 | 2074 Marin-Epagnier
Av. Charles-Naine 1 | 2300 La Chaux-de-Fonds
Tél. 032 722 62 62 | www.societe-technique.ch



VERALUBOIS SA | Z.I. Moulin du Choc B
1122 Romanel-sur-Morges
T +41(0)21 869 99 70 | F +41(0)21 869 99 74
info@veralubois.ch | www.veralubois.ch

FENÊTRES PVC



DOMOFEN SA
Rue Sedrac 11 | 2950 Courgenay
T 032 471 33 00 | F 032 471 32 18
info@domofen.ch | www.domofen.ch



FINSTRAL SUISSE SA
Rte d'Oron 17a | 1041 Poliez-Pittet
T 021 886 12 30 | F 021 886 12 31
finstral@finergie.ch | www.finstral.ch



VERALUPLAST SA
Z.I. Moulin du Choc B
CH-1122 Romanel-sur-Morges
T +41(0)21 869 99 70 | F +41(0)21 869 99 74
info@veraluplast.ch | www.veraluplast.ch



ZURBUCHEN FRÈRES SA
Rue de la Gare 2 | 1312 Eclépens
Tél. 021 866 06 40 | Fax 021 866 06 48
info@zurbuchensa.ch | www.zurbuchensa.ch

HI-MACS® NATURAL ACRYLIC STONE™



KLÄUSLER ACRYLSTEIN AG
Hardstrasse 10 | 8303 Bassersdorf
T 044 825 31 79 | F 044 825 39 77
www.himacs.ch | info@himacs.ch

HUISSERIES



KELLER ZARGEN SA
Le Piolet 31 | 1470 Estavayer-le-Lac
T 021 883 11 40 | F 021 883 11 49 | M 079 384 71 59
www.kellerzargen.ch | fey@kellerzargen.ch

ISOLATIONS



BEST WOOD SCHNEIDER GMBH
Isolations en fibre de bois/systèmes de façade
à crépir/systèmes d'étanchéité de toiture
Bucherstrasse 10
9556 Affeltrangen
T +41 71 918 79 79 | F +41 71 918 79 78
info@schneider-holz.com | www.schneider-holz.com
Vente VD/VS/GE: Marc Gallmann 079 232 83 73
Vente FR/NE/JU: Laurent Goncerut 079 637 50 20

isoler mieux, tout simplement



SAGER SA | Isolations
Dornhügelstrasse 10 | 5724 Dürrenäsch
T +41 62 767 87 87 | F +41 62 767 87 80
info@sager.ch | www.sager.ch
Conseils et vente pour la suisse romande:
Yves Mottaz + 41 79 657 42 34
yves.mottaz@sager.ch

JOINTS D'ÉTANCHÉITÉ



HANNO (Schweiz) AG
Gewerbstrasse 10 | CH-4450 Sissach
T 061 973 86 02 | F 062 973 86 03
www.hanno.ch
Votre conseiller en Suisse romande:
Christophe Mercier | 076 364 52 77
christophe.mercier@hanno.ch

poesia-gruppe.ch

poesia®



Dichten und mehr ...

MK-DICHTUNGS AG
Profilé de caoutchouc et matières synthétiques
Grenzweg 3 | CH-5726 Unterkulm
T 062 768 70 80 | F 062 768 70 81
www.poesia-gruppe.ch | mk-ag@poesia-gruppe.ch

PRODUITS EXTÉRIEURS | IMPRÉGNATIONS | LASURES



Böhme Romandie
Vernis, teintes, imprégnations
et décapants

BÖHME ROMANDIE
P.A. Boverat | 1676 Chavannes-les-Forts
T 026 656 00 23
Portable 079 253 79 54
bohme-romandie@bluewin.ch
www.bohme-romandie.ch

REVÊTEMENT INTÉRIEUR ET EXTÉRIEUR



Alpin Massivholz AG
Lames de façade / Lames de terrasse /
Lames intérieur / Plancher massif
Aufeldstrasse 9 | Untersiggenthal | 5300 Turgi
T 056 424 24 14 | F 056 424 24 28
alpin@alpin-massivholz.ch
www.alpin-massivholz.ch

CONSTRUCTIONS EN BOIS



LOMBOIS SA
Route du Manège 16 | 1854 Leysin
T 024 494 11 44 | F 024 494 17 49
lombois@bluewin.ch | www.lombois.ch

TAILLE DE CHARPENTE

atelier Z

construction bois

ATELIER Z Sàrl
Rte de St-Denis 30 | 1117 Grancy
T 021 861 15 02 | F 021 861 15 06
contact@atelierz.ch | www.atelierz.ch



DÉNÉRIAZ SA
Rte de Riddes 101 | 1950 Sion
T 027 203 35 91 | F 027 203 35 42
jr@deneriaz.com | www.deneriaz.com



ROTH BURGDORF AG
Buchmattstrasse 39 | 3400 Burgdorf
T 034 429 20 20 | F 034 429 20 21
info@rothburgdorf.ch | www.rothburgdorf.ch

schaller

MENUISERIE + CHARPENTE NYON-GINGINS TEL 022 369 92 00

& FILS MENUISERIE + CHARPENTERIE SA
Le Martinet 30 | 1276 Gingins/Nyon
Tél. 022 369 92 00 | Fax 022 369 12 43
info@schaller-bois.ch | www.schaller-bois.ch

TAILLE DE CHARPENTE CNC K3



A. FOURNIER EXPL. SA

Constructions en bois | Bureau d'étude
1950 Sion | T 027 203 31 34
a.fournier.cie@bluewin.ch | www.fourniercharpente.ch



ATELIER VOLET CHARPENTIER / BÂTISSEUR SA
Route Industrielle 1 | 1806 Saint-Légier
T 021 926 85 85 | F 021 926 85 86
info@volet.ch | www.volet.ch



Ets Röthlisberger SA

Scierie, Usine d'imprégnation

Charpente - Construction bois - Ossature

ETS ROETHLISBERGER SA
Scierie-charpente-caisserie
Rue de la Gare 28 | 2855 Glovelier
T 032 427 04 04 | F 032 426 67 05
info@etsroethlisberger.ch
www.corbat-holding.ch



GRAZ SA CONSTRUCTIONS BOIS
Zl. Budron H 15
1052 Le Mont-sur-Lausanne
T 021 653 49 04 | F 021 653 49 03
info@grazsa.ch | www.grazsa.ch

TAILLE DE CHARPENTE ET ESCALIERS CNC



ATELIER PASCHE & DUBATH SA
Constructions d'escaliers, charpente, rénovation
Rte des Grands Bois 7 | 1663 Epagny
T 026 921 22 44 | F 026 921 31 12
info@escalier.ch | www.escalier.ch



ISOFUTUR SA
Entreprise générale, menuiserie-charpente-ferblanterie-couverture
Champ Paccot 4 | 1627 Vaulruz
T 026 912 26 46 | F 026 912 03 65
info@isofutur.ch | www.isofutur.ch

VERRE

ACILUX® | FLOATLUX® ET GALVODECO®



GALVOLUX SA | Technique du verre et du miroir
Via Strecce 1 | 6934 Bioggio
T 091 610 55 11 | F 091 610 55 22
info@galvolux.com | www.galvolux.com

FERREMENTS | QUINCAILLERIE | ELEMENTS
POUR MEUBLES

FERREMENTS | QUINCAILLERIE

Beat BUCHER SA
Konstanzerstr. 58 | 8274 Tägerwil
T +41 71 666 71 71 | F +41 71 666 71 00
info@bucherweb.ch | www.bucherweb.ch



TECHNIQUE DE FENÊTRES
TECHNIQUE DE PORTES
SYSTÈMES AUTOMATIQUES POUR PORTES D'ENTRÉES
SYSTÈMES DE GESTION DES BÂTIMENTS

GRETSCH-UNITAS SA
Industriestrasse 12 | Postfach
3422 Rüttligen bei Kirchberg
T 034 448 45 45 | F 034 445 62 49
info@g-u.ch | www.g-u.ch

hasler

AU SERVICE DES PROS

HASLER + CO SA
Route de Porrentruy 33 | 2800 Delémont
Tél. 032 421 09 09 | Fax 032 421 09 10
Route de Noyeraya 20 | 1870 Monthey
T 024 473 61 10 | F 024 471 46 70
info@hasler.ch | www.hasler.ch

HÄFELE

HÄFELE SUISSE SA
Chemin de Bois-Genoud 1a | 1023 Crissier
T +41 (0)21 632 81 81 | F +41 (0)21 632 81 82
crissier@haefele.ch | www.haefele.ch



H. SCHNEUWLY SA
Faubourg du Jura 1 | 2502 Bienne
T 032 322 49 39 | F 032 322 31 45
info@hsbbiel.ch | www.hsbbiel.ch

IMMER AG

pour les pros du bois

IMMER AG
Technique de fixation / Ferrements / Outillages /
Machines / Système de fermeture
Responsable charpente: Trachsel Marcel
P 079 435 70 48 | mtrachsel@immerag.ch
Responsable menuiserie: Etienne Glinz
P 079 153 64 01 | eglinz@immerag.ch



JOGGI AG | Friedhofweg 4 | 3280 Morat
T 026 672 96 96 | F 026 672 96 80
joggi@joggi.ch | www.joggi.ch



Unter Profis

KOCH GROUP AG
Ch. des Mosseires 63 | 1630 Bulle
T 026 919 40 00 | F 026 919 40 01
bulle@koch.ch | www.koch.ch



OPO OESCHGER SA
Ch. de Longemarlaz 6 | 1023 Crissier
T 021 632 82 32 | F 0848 802 077
crissier@opo.ch | www.opo.ch



PORTMANN FABRICATION D'ÉQUIPEMENTS
Pour estampiller vos produits avec une marque à chaud
Untere Sonnenbergstrasse 11 | 9214 Kradolf
T 071 642 21 75
info@zedes.ch | www.zedes.ch



QUINCAILLERIE DU LÉMAN SA
Rue de l'Industrie 58 | CP 383
1030 Bussigny-près-Lausanne
T 021 706 00 50 | F 021 706 00 55
info@qlleman.ch | www.qlleman.ch



QUINCA SA
Ferrements-visserie-outillage-sécurité
Pré-Monsieur 1 | 2942 Alle
T 032 625 20 00 | F 032 625 20 01
Info@quinca.ch | www.quinca.ch
Shop: www.shop-quinca.ch



SFS unimarket AG
Ferrements
Z.I. Champ Cheval 1 | 1530 Payerne
T 026 662 36 29 | F 026 662 36 17
ferrements@sfs.ch | www.sfs.ch

MATERIEL ASSEMBLAGE | FINITIONS

ADHÉSIFS ET COLLES



JOWAT SWISS AG
Schiltwaldstrasse 33 | 6033 Buchrain (LU) Schweiz
T +41 (0)41 445 11 11 | F +41 (0)41 440 23 46
info@jowat.ch | www.jowat.ch

ASSEMBLAGE | RÉNOVATION | RENFORCEMENT



RENOANTIC SA
Chemin des Mosseires 65 | CP 208 | 1630 Bulle 1
T 021 944 02 54 | F 021 944 02 16
info@renoantic.ch | www.renoantic.ch

ÉQUIPEMENTS POUR VERNIS



DIMATEC SA
Chemin de la Verseuse 3 | 1219 Aire - Genève
T 022 796 44 44 | F 022 796 66 30
info@dimatec.ch | www.dimatec.ch

MACHINES | OUTILS | EQUIPEMENTS

ABRASIFS



KÜNDIG ABRASIFS SA
Hofstrasse 95 | 8620 Wetzikon
T 043 477 30 00 | F 043 477 30 09
info@kuendig.ch | www.kuendig.ch
Votre interlocutrice: Mme Nathalie Chablais
Tél. 079 271 82 48



SIA ABRASIVES INDUSTRIES AG
Mühlwiesenstrasse 20 | 8501 Frauenfeld
T 052 724 41 11 | F gratuit 0800 800 544
sia.ch@sia-abrasives.com
www.sia-abrasives.com
Adresse en Suisse romande:
Daniel Hunziker | T 079 623 34 38
F 021 697 10 21

ASPIRATION COPEAUX | PEINTURE |
PRESSE À BRIQUETTES



Always one idea ahead

HÖCKER POLYTECHNIK SA
Böletschi 5 | 6023 Rothenburg
www.hoecker-polytechnik.ch
Romuald Choulet | Portable 079 947 69 90
rc@hoecker-polytechnik.ch

Pour faire voler les copeaux ...

Ineichen SA
Machines et installations
pour Bois et Plastique
www.ineichen.ch

Luzernerstrasse 26 CH-6294 Ermensee	Téléphone +41 41 919 90 20 Téléfax +41 41 919 90 25	info@ineichen.ch www.ineichen.ch
--	--	-------------------------------------



Flexibilité, service rapide
Mavent SA
Pour les déchets de bois:
- Fabrication de ventilateurs et installation
d'aspiration, matériel robuste, qualité éprouvée,
grand stock de pièces détachées
- Presse à briquettes, chauffage à bois
Route de Morat | 1784 Courtepin
T 026 684 04 60 | F 026 684 04 58
info@mavent.ch | www.mavent.ch

MACHINES À BOIS | AGENCEMENT D'ATELIERS | OUTILS



Affûtage, vente et fabrication d'outils de coupe
toutes marques
ALBERT DESCLOUX SA
Ch. de la Montagnetta 8 | 1647 Corbières
T 026 915 22 15 | F 026 915 02 15
contact@desclouxsa.ch
www.desclouxsa.ch



ARTESA SA
Ch. de l'Islettaz 2 | Bâtiment C1 | 1305 Penthalaz
T 021 811 34 34 | F 021 811 34 35
info@artesa.ch | www.artesa.ch

BIESSE SCHWEIZ

BIESSE SCHWEIZ GMBH
Luzernerstrasse 26 | 6294 Ermensee
T 041 399 09 09 | info@biesse.ch
www.biesse.ch

BRÜNDLER

EXPERT EN CONSEIL.



ARTHUR BRÜNDLER AG
Machines, installations d'aspiration, services technique de fixation avec Bostitch, financement | 75 ans d'expérience
15 techniciens en Suisse
50'000 pièces de rechange
Ronstrasse | 6030 Ebikon / Lucerne
Tél. 041 445 01 20 | Fax 041 445 01 30
info@bruendler.ch | www.bruendler.ch



QUINCA SA
Haubold / Paslode / Duo-Fast / Max
La technique de fixation professionnelle
Pré-Monsieur 1 | 2942 Alle
T 032 625 20 00 | F 032 625 20 01
Info@quinca.ch | www.quinca.ch
Shop: www.shop-quinca.ch

HM-SPOERRI SA

Machines à bois

HM-SPOERRI SA
Weieracherstrasse 9 | 8184 Bachenbülach
T 044 872 51 00 | info@hm-spoerri.ch
www.hm-spoerri.ch

HOMAG

HOMAG (Schweiz) AG
Haldenstrasse 5 | 8181 Höri
T 044 872 51 51 | F 044 872 51 52
info-schweiz@homag.com

Pour faire voler les copeaux...

Ineichen SA
Machines et installations pour Bois et Plastique
www.ineichen.ch

Luzernerstrasse 26 | Téléphone +41 41 919 90 20 | info@ineichen.ch
CH-6294 Ermensee | Téléfax +41 41 919 90 25 | www.ineichen.ch



LEITZ GMBH | LEITZ GMBH | Outils et systèmes d'outils pour le travail du bois et du plastique
Hardstrasse 2 | CP 448 | 5600 Lenzburg
T 062 886 39 39 | F 062 886 39 40
leitz@die.leitz.org | www.leitz.org



Fabrication d'outils / systèmes d'outils
LEUCO AG
Neudorfstrasse 69 | CH-9430 St. Margrethen
T 071 747 80 80 | F 071 747 80 74
info@leuco.ch | www.leuco.ch



Excellence in solid wood
Outils pour l'usinage de bois massif
Hofstrasse 1 | 8181 Höri bei Bülach
T 044 863 75 11 | F 044 863 75 12
www.oertli.ch | info@oertli.ch



Vesin 22 - 1483 VESIN
Outils de coupe et affûtage toutes marques
PG OUTILS | A Vesin 22 | 1483 Vesin
T 079 830 76 56 | F 026 660 12 50
g.pillonel01@bluewin.ch | www.desclouxsa.ch



H. STRAUSAK SA
Centre de machines à travailler le bois
2554 Meisberg / Biel-Bienne
T 032 377 22 22 | F 032 377 23 11
info@strausak-ag.ch | www.strausak-ag.ch



WEINIG HOLZHER
WEINIG HOLZ-HER SCHWEIZ AG
Industriestrasse 19 | CH-6034 Inwil
T +41 (0)41 449 90 90 | F +41 (0)41 449 90 99
info@weinig-holzher.ch | www.weinig-holzher.ch

MACHINES DE LEVAGE | MANUTENTION



BERNARD FREI & CIE SA
Vente et location - Manitou - Bobcat - Giant
Rue des Moulins 22 | 2114 Fleurier
T 032 867 20 20
F 032 867 20 30
info@bernardfrei.ch
www.bernardfrei.ch

ÉCLAIRAGE | LUMINAIRES

ÉCLAIRAGE | LUMINAIRES



STÖRI LICHT AG
Erlenweg 3 | 8754 Netstal
T 055 654 12 00 | F 055 654 12 01
info@stoeri-licht.ch | www.stoeri-licht.ch

AGENCEMENTS

CUISINES | SALLES DE BAINS | AGENCEMENTS



FORMEX AG
Décors et faces modernes de cuisine, salle de bains, agencement
Grüngenstrasse 19 | 4416 Bubendorf
T 061 935 22 11 | info@formex.ch | www.formex.ch



FRAMO SA
Plans de travail Compact et Corian
Armoires et Dressing
La Maillarde | 1680 Romont
T 026 651 96 51 | F 026 651 96 50
www.framo.ch | info@framo.ch

DIVERS | SERVICES

CONSEILS TECHNIQUES ET EXPERTISES



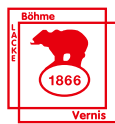
ATELIER VOLET CHARPENTIER / BÂTISSEUR SA
Route Industrielle 1 | 1806 Saint-Légier
T 021 926 85 85 | F 021 926 85 86
info@volet.ch | www.volet.ch

**CEDOTEC-LIGNUM**

Promotion et conseils techniques pour le bois
En Budron H6 | CP 113
1052 Le Mont-sur-Lausanne
T 021 652 62 22 | F 021 652 93 41
cedotec@lignum.ch | www.lignum.ch/fr

DESSIN TECHNIQUE | 3D ET PHOTO RÉALISTE**ALMIÑANA ÉTUDE & TECHNIQUE**

Rue St-Germain 22 | 1030 Bussigny
T 021 634 91 16 | F 021 634 91 17
antonio@alminana.ch | www.alminana.ch

TEINTES | VERNIS ET COULEURS**Bohme Romandie**

**Vernis, teintes, imprégnations
et décupants**

BÖHME ROMANDIE

P.A. Boverat | 1676 Chavannes-les-Forts
T 026 656 00 23
Portable 079 253 79 54
bohme-romandie@bluewin.ch
www.bohme-romandie.ch

VOTTELER AG (Romandie)

Av. des Grandes-Maresches 110
1920 Martigny
T 079 293 85 89 | F 024 471 10 18
ch.info@votteler.com | www.votteler.com

LOGICIEL DE CFAO**CADWORK SA**

Solutions logicielles 3D pour la construction, de la
conception à la production
Route du Devin 2 | 1623 SEMSALES
T +41 21 943 00 40
admin@cadwork-04.ch | www.cadwork.com

MW PROGRAMMATION

Distributeur Alphacam et Alphacam Art
2735 Malleray
T 032 491 65 30
sales@mwprog.ch | www.mwprog.ch



Logiciel 3D CAO/FAO intuitif pour la construction
bois, la construction des escaliers et la couverture
métallique et ferblanterie
SEMA Bureau Besançon
Thomas Brouillett
23, Rue Maréchal Leclerc | FR-25390 Flangebouche
T +33 381 43 10 51 | Portable +33 686 38 71 46
info@sema-soft.ch | www.sema-soft.ch

LOGICIEL DE FACTURATION ET GESTION**Triviso ERP - Triviso SA**

Hauptbahnhofstrasse 8
4501 Solothurn
T 032 628 20 80 | F 032 628 20 81
solothurn@triviso.ch | www.triviso.ch

LOGICIELS DE GESTION INTÉGRÉS ERP-DAO

POINT LINE
CAD-Software



BORM
Informatik



WDV AG
Informatik

Borm-Informatik SA

Schlagstrasse 135 | Case postale 58
6431 Schwyz
T 041 817 79 88
borm.fr@borm.ch | www.borm.ch

PUBLICITÉ**Huisserie en bois massif Geiser**

**NOUVEAU
CONCEPT
BREVETÉ**

MODÈLE UTILISABLE
POUR TOUTES
DIMENSIONS

Épaisseurs
de murs
de 60 à 180 mm

**DISPONIBLE
EN STOCK!**

IDB
L'INDUSTRIEL DU BOIS

L'IDB SE NUMÉRISE !

**DÈS AUJOURD'HUI VOTRE REVUE SE LIT
ÉGALEMENT SUR NOTRE SITE**

POUR TOUTES INFORMATIONS: IDB@FRECEM.CH



BERNE

Mutations

Geiser Charpente SA, à Tramelan, CHE-146.746.412, société anonyme (No. FOSC 109 du 08.06.2017, Publ. 3567017). Inscription ou modification de personne(s): Geiser, Pascal Hervé, de Langenthal, à Tramelan, président du conseil d'administration, avec signature individuelle.



FRIBOURG

Nouvelles inscriptions

Gaby Beaud SA, à Haut-Intyamou, Route du Planchamp 4, 1669 Neirivue, CHE-253.500.816. Nouvelle société anonyme. Statuts du 28.06.2019. But: La société a pour but l'exploitation d'un atelier de menuiserie-charpente et couverture, tous travaux en bois, travaux en entreprise générale ou totale. La société peut en outre effectuer toutes opérations propres à favoriser ou à faciliter le développement de l'entreprise et la réalisation du but social. La société peut en particulier prendre des participations dans des entreprises similaires en Suisse et à l'étranger et elle peut acquérir, gérer et vendre des biens immobiliers, brevets, modèles, marques et licences. La société peut créer des succursales, tant en Suisse qu'à l'étranger. Capital-actions: CHF 100'000, entièrement libéré, divisé en 1'000 actions de CHF 100, nominatives, avec restriction de transmissibilité des actions selon statuts. Apports en nature: Selon contrat de transfert de patrimoine du 28.06.2019 et inventaire au 31.12.2018, il a été fait apport d'actifs de CHF 515'961.60 et passifs envers les tiers de CHF 415'961.60 de la société Gaby Beaud SA (CHE-300.941.281), à Haut-Intyamou. En contrepartie, ont été remises 1'000 actions de CHF 100.-, nominatives et liées selon les statuts, à l'apporteur. Organe de publication: FOSC. Communication aux actionnaires: par écrit ou par courriel. Personne inscrite: Beaud Gabriel, d'Haut-Intyamou, à Haut-Intyamou, administrateur, signature individuelle. Selon déclaration du 28.06.2019, la société n'est pas soumise à un contrôle ordinaire et renonce à un contrôle restreint.

JD FONSECA Sàrl, à Villars-sur-Glâne, Route de Villars-Vert 38, 1752 Villars-sur-Glâne, CHE-316.310.927. Nouvelle société à responsabilité limitée. Statuts du 02.07.2019. But: l'exploitation d'une entreprise de menuiserie. La société est autorisée à exercer toute activité et conclure tout contrat liés

directement ou indirectement à son but principal et qui sont de nature à le développer. La société peut participer directement ou indirectement à toutes entreprises similaires et fonder des succursales en Suisse et à l'étranger. Elle peut effectuer toute opération financière et commerciale se rattachant directement ou indirectement à son but. Organe de publication: FOSC. Communication aux associés: par écrit ou par courriel. Prestations accessoires, droits de préférence, de préemption ou d'emption: selon statuts. Capital social: CHF 20'000.-. Personne inscrite: Dias da Fonseca José Francisco, du Portugal, à Villars-sur-Glâne, associé, 20 parts de CHF 1'000.-, gérant, signature individuelle. Selon déclaration du 02.07.2019, la société n'est pas soumise à un contrôle ordinaire et renonce à un contrôle restreint.

Mutations

Bertrand Defferrard, à Villorsonnens, CHE-113.456.858 (FOSC du 21.06.2019, p. 0/1004656904). Par arrêt du 17.07.2019, le Tribunal cantonal de Fribourg a admis le recours du 07.06.2019 et annulé la décision du Président du Tribunal civil de la Glâne du 29.05.2019 prononçant la faillite.

Cuisines AJS Sàrl, à Romont FR, CHE-241.295.816 (SHAB vom 19.12.2013, s. 0/7225826). Nouvelle raison sociale: Cuisines AJS Sàrl en liquidation. Par décision du 10.07.2019, le Président du Tribunal civil de la Glâne, à Romont, a prononcé la faillite de la société avec effet au 10.07.2019, à 08.30 heures.

Daniel Filipczak, à Haut-Intyamou, CHE-317.986.205 (FOSC du 20.04.2018, p. 0/4184479). Nouvelle raison de commerce: Daniel Blatti. Personne inscrite modifiée: Filipczak Daniel, titulaire, signature individuelle, qui porte maintenant le nom de Blatti Daniel.

G. Risse SA, à La Roche, CHE-107.773.581 (FOSC du 13.11.2017, p. 0/3864677). Jean-Daniel Gumy (CH-217-0111598-3) n'est plus organe de révision. Nouvel organe de révision: fidusar sa (CHE-107.768.746), à Marly.

ISP fenêtres Sàrl en liquidation, à Fétigny, CHE-331.223.402 (FOSC du 18.02.2019, p. 0/1004568700). Par décision du 19.07.2019, la Présidente du Tribunal civil de la Broye, à Estavayer-le-Lac, a suspendu la procédure de faillite faute d'actif.

Michel Bosson Sàrl, à Vuadens, CHE-337.192.042 (SHAB vom 28.02.2017, s. 0/3374365).

Bosson Michel n'est plus associé, gérant, sa signature est radiée. Les 200 parts de CHF 100.- de l'associé Bosson Michel sont transmises par voie successorale à la communauté héréditaire formée par Bosson Aurélie Joselyne, de Riaz, à Bulle, héritière, sans signature; Bosson Guillaume, de Riaz, à Vuadens, héritier, sans signature; Bosson Brigitte Hélène, de Riaz, à Vuadens, héritière, sans signature et représentante commune des 200 parts de CHF 100.-. Nouvelles personnes inscrites: Ruiz Stewen, de Sivreriez, à Bulle, gérant, signature individuelle; Rapin Thierry, de Corcelles-près-Payerne, à Semsales, signature individuelle.

Radiations

A & F Sciboz S.A. en liquidation, à Treyvaux, CHE-102.344.244 (FOSC du 10.05.2019, p. 0/1004627268). Aucune opposition motivée n'ayant été présentée contre la radiation, cette entité juridique est radiée d'office, conformément aux dispositions de l'art. 159, al. 5, lit. a ORC.

Reno Bois S.A. en liquidation, à Fribourg, CHE-100.270.445 (FOSC du 10.05.2019, p. 0/1004627290). Aucune opposition motivée n'ayant été présentée contre la radiation, cette entité juridique est radiée d'office, conformément aux dispositions de l'art. 159, al. 5, lit. a ORC.



GENEVE

Nouvelles inscriptions

Demian Schmid Creabois, à Genève, Rue Soubeyran 7, 1203 Genève, CHE-298.693.427. Nouvelle entreprise individuelle. Titulaire: Schmid Demian, de Diessenhofen, à Genève. But: travaux de menuiserie, montage, conception, agencements.

Mutations

Bois Design Sàrl, à Versoix, CHE-115.165.484 (FOSC du 26.07.2018, p. 0/4384061). La société est dissoute par suite de faillite prononcée par jugement du Tribunal de première instance du 08.08.2019, avec effet à partir du 08.08.2019 à 08:30. Par conséquent, sa raison sociale devient: Bois Design Sàrl, en liquidation.

F. JAUNIN charpente - couverture - escalier, à Cartigny, CHE-181.840.607 (FOSC du 02.07.2019, p. 0/1004665667). Par décision du 05.07.2019, la Cour de justice a accordé la suspension de l'effet exécutoire attaché au jugement de faillite du 17.06.2019.

Gaspard Lane, Construction Bois, à Satigny, CHE-380.988.970 (FOSC du 27.12.2016, p. 0/3248863). Nouveau siège: Bernex, Chemin des Blanchards 46, 1233 Bernex.

Inter Mobil Agencements SA, succursale de Satigny, à Satigny, CHE-327.309.650, société ayant son siège principal à Martigny (FOSC du 07.02.2019, p. 0/1004561522). L'établissement principal ayant été dissout par suite de faillite, la raison de commerce de la succursale devient: Inter Mobil Agencements SA, en liquidation, succursale de Satigny.

Iso Fenêtres Sàrl, à Vernier, CHE-130.429.118 (FOSC du 28.03.2019, p. 0/1004598408). Nouvelle raison sociale: Contact Stores & Fenêtres Sàrl. Statuts modifiés le 18.07.2019.

Marcello Cataldo, à Meyrin, CHE-108.803.724 (FOSC du 08.07.2019, p. 0/1004670723). Par arrêté du 28.06.2019, la Cour de Justice a rejeté le recours contre le jugement du 21.03.2019; par conséquent, le titulaire est déclaré en état de faillite à partir du 28.06.2019 à 12:00.

Menuiserie Richemont, S. Hama, à Genève, CHE-474.974.894 (FOSC du 30.10.2017, p. 0/3839329). Nouvelle adresse: Rue Charles-Cusin 3, c/o Ibrahim Sylejmani, 1201 Genève.

Radiations

Swiss Agencements GH Sàrl, en liquidation, à Satigny, CHE-144.001.703 (FOSC du 15.04.2019, p. 0/1004611227). Aucune opposition n'ayant été formée, la société est radiée d'office conformément à l'art. 159 al. 5 let. a ORC.



JURA

Nouvelles inscriptions

Aiga atelier bois, Kevin Kohler, à Haute-Sorne, CHE-327.260.179, Blanches-Fontaines 1A, 2863 Undervelier, entreprise individuelle (Nouvelle inscription). But de l'entreprise: Menuiserie. Personne(s) inscrite(s): Kohler, Kevin Pierre, de Seehof, à Undervelier (Haute-Sorne), titulaire, avec signature individuelle.

Mutations

BK BAT, Bakir Kenan, à Delémont, CHE-247.088.718, entreprise individuelle (No. FOSC 108 du 06.06.2019, Publ. 1004646510). Selon ordonnance du 11.07.2019, le Juge civil du Tribunal de Première Instance à Porrentruy

a prononcé la suspension de la faillite du titulaire, faute d'actifs.

Guibelin Philippe, à Les Bois, CHE-390.665.758, entreprise individuelle (No. FOSC 64 du 31.03.2017, Publ. 3439399). Par suite de transfert du siège à La Chaux-de-Fonds, l'entreprise individuelle a été inscrite au registre du commerce du canton de Neuchâtel. En conséquence, elle est radiée d'office du registre du commerce du canton du Jura.

Ludeston SA, à Soyhières, CHE-113.298.513, société anonyme (No. FOSC 91 du 11.05.2011, p.0, Publ. 6157332). Inscription ou modification de personne(s): Mertenat, Cyrille Henri Paul, de Soyhières, à Soyhières, président du conseil d'administration, avec signature individuelle [précédemment: Mertenat, Cyrille, administrateur unique, avec signature individuelle]; Guenat, Dominique Roger Oscar, de Le Noirmont, à Les Bois, membre et secrétaire du conseil d'administration, avec signature individuelle.

Meta FM, Flavio Montefusco, à Soyhières, CHE-230.327.085, entreprise individuelle (No. FOSC 8 du 14.01.2019, Publ. 1004540987). Nouveau siège: Courtételle. Nouvelle adresse: Rue St-Maurice 17, 2852 Courtételle. Inscription ou modification de personne(s): Montefusco, Flavio, de La Baroche, à Courtételle, titulaire, avec signature individuelle [précédemment: à Soyhières].



NEUCHÂTEL

Nouvelles inscriptions

Bocan Sàrl, à La Grande Béroche, Fresens, chemin de la Rota 1, 2027 Fresens, CHE-453.640.447. Nouvelle société à responsabilité limitée. Statuts du 10.07.2019. But: exercer des activités dans les domaines de la menuiserie, de la charpente, de l'isolation, ainsi que tous autres travaux de rénovation et d'entretien de bâtiments y compris l'importation et l'exportation de matériaux de construction (pour but complet, cf. statuts). Prestations accessoires, droits de préférence, de préemption ou d'emption: selon statuts. Capital social: CHF 20'000.-. Les modalités de transfert des parts sociales dérogent à la loi selon les statuts. Associé: Bocan Cristian, de Roumanie, à La Grande Béroche, avec 20 parts sociales de CHF 1'000.-, lequel est en outre gérant avec signature individuelle. Organe de publication: Feuille officielle suisse du commerce. Communications aux associés: tous moyens de transmission écrits.

Selon déclaration du 10.07.2019, la société n'est pas soumise à un contrôle ordinaire et a renoncé à un contrôle restreint.

Mutations

Da Silva Gomes F. - Agencement et Rénovation, à Pesieux, CHE-115.568.416 (FOSC du 19.12.2013, p. 0/7225830). Nouveau siège: Boudry, rue des Lières 30, 2017 Boudry. Da Silva Gomes Manuel Filipe est maintenant domicilié à Boudry.

Guibelin Philippe, Les Bois, CHE-390.665.758 (FOSC du 31.03.2017, p. 0). Nouveau siège: La Chaux-de-Fonds, rue du Progrès 89, 2300 La Chaux-de-Fonds.

LES ATELIERS MUQUET Sàrl, à Neuchâtel, CHE-260.059.914 (FOSC du 14.08.2018, p. 0/4414403). Tavernier Matthieu Nicolas n'est plus gérant; ses pouvoirs sont radiés.

Menuiserie Perret Sàrl, à La Sagne, CHE-306.941.581 (FOSC du 23.05.2014, p. 0/1518571). Nouvelle adresse: La Corbatière 176, 2314 La Sagne NE.

Radiations

Pompes funèbres / Menuiserie Yan Dubois, à Val-de-Travers, CHE-112.920.965 (FOSC du 12.06.2018, p. 0/4284617). L'inscription est radiée par suite de remise de l'exploitation. Actifs et passifs repris par «Pompes funèbres Dubois Yan Sàrl» (CHE-244.971.826), à Val-de-Travers.



VALAIS

Nouvelles inscriptions

Kitchentech Suisse Sàrl, à Monthey, CHE-398.071.338, c/o Fiduciaire Vincent Michellod, Avenue de France 15, Case postale 1286, 1870 Monthey 2, société à responsabilité limitée (Nouvelle inscription). Date des statuts: 24.07.2019. But: exercice de toutes activités dans le domaine de la conception et de la vente de cuisines, leur agencement, ainsi que toutes activités liées de menuiserie et de climatisation (cf. statuts pour but complet). Capital social: CHF 20'000.-. Obligations de fournir des prestations accessoires, droits de préférence, de préemption ou d'emption: pour les détails, voir les statuts. Organe de publication: FOSC. Communications aux associés: par écrit ou courriel. Selon déclaration du 24.07.2019, il est renoncé à un contrôle restreint. Personne(s) inscrite(s): Mischiatti, Manolo, citoyen italien, à Aoste (IT), associé et président des gérants, avec

signature individuelle, pour 200 parts sociales de CHF 100.-; Michellod, Vincent, de Leytron, à Monthey, gérant, avec signature individuelle.

Raphaël Maître Sàrl, à Evolène, CHE-427.441.149, c/o Raphaël Maître, Route de Volovron 4, 1983 Evolène, société à responsabilité limitée (Nouvelle inscription). Date des statuts : 25.07.2019. But : Création et entretien d'aménagements extérieurs, déneigement, menuiserie et charpente (cf. statuts pour but complet). Capital social : CHF 20'000.-. Obligations de fournir des prestations accessoires, droits de préférence, de préemption ou d'emption : pour les détails, voir les statuts. Organe de publication : BO et, lorsque la loi l'exige, la FOSC. Communication aux associés : par écrit ou par courriel. Personne(s) inscrite(s) : Maître, Raphaël, de Evolène, à Evolène, associé et gérant, avec signature individuelle, pour 20 parts sociales de CHF 1'000.-. Selon déclaration du 25.07.2019, il est renoncé à un contrôle restreint.

Mutations

Christian VOEFFRAY CHARPENTE SA, à Vérossaz, CHE-101.630.339, société anonyme (No. FOSC 45 du 04.03.2016, Publ. 2705413). Succursale : Bex (CHE-455.633.783) [précédemment : Bex (CH-550.1.061.060-2)].

Fournier et Cie, à Riddes, CHE-106.993.051, société en nom collectif (No. FOSC 101 du 25.05.2011, Publ. 6177856). Date des statuts : 25.06.2019. Transformation : la société en nom collectif est transformée en société anonyme conformément au projet de transformation du 25.06.2019 et bilan arrêté au 31.12.2018 présentant des actifs pour CHF 6'589'235.86 et des passifs à l'égard des tiers de CHF 5'907'898.72 contre attribution aux associés de 10'000 actions nominatives de CHF 10.-. Nouvelle raison sociale : Fournier et Cie SA. Nouvelle nature juridique : société anonyme. Nouveau but : exploitation d'une scierie et d'un commerce de bois ainsi que réalisation de tous travaux sur bois (cf. statuts pour but complet). Capital-actions : CHF 100'000.-. Capital-actions libéré : CHF 100'000.-. Actions : 10'000 actions nominatives de CHF 10.- avec restriction de transmissibilité selon statuts. Organe de publication : FOSC. Communications aux actionnaires : par avis inséré dans la FOSC ou lettre recommandée pour les convocations aux assemblées générales et par écrit ou courriel pour les autres communications. Inscription ou modification de

personne(s) : Fournier, Edgar Gaétan, de Veysonnaz, à Conthey, président du conseil d'administration, avec signature collective à deux [précédemment : Fournier, Gaétan, associé, avec signature individuelle]; Fournier, Jean René Marcel Lucien, de Veysonnaz, à Sion, membre et secrétaire du conseil d'administration, avec signature collective à deux [précédemment : Fournier, Jean-René, associé, avec sans droit de signature]; NOFIVAL SA (CHE-107.401.228), à Martigny, organe de révision.

Inter Mobil Agencements SA, à Martigny, CHE-112.997.531, société anonyme (No. FOSC 110 du 11.06.2019, Publ. 1004648433). Nouvelle raison sociale : Inter Mobil Agencements SA en liquidation. Par décision du 05.07.2019 prononcée par le Tribunal de Martigny et St-Maurice, le sursis concordataire requis le 13.02.2019 a été rejeté; la faillite est prononcée avec effet dès le 05.07.2019 à 9h00. Personne(s) et signature(s) radiée(s) : Bass, Albert, de Naters, à Naters, commissaire au sursis provisoire.

Melly Frédéric Menuiserie, à Sierre, CHE-449.944.134, entreprise individuelle (No. FOSC 24 du 03.02.2017, p.0, Publ. 3326591). Nouvelle adresse : Rue de Villa 13, 3960 Sierre.

Pralong, Moix & Cie SA, à Saint-Martin (VS), CHE-101.959.466, société anonyme (No. FOSC 42 du 01.03.2019, Publ. 1004578637). Personne(s) et signature(s) radiée(s) : K. Perraudin Fiduciaire, à Saillon (CH-621.1.006.854-0), organe de révision. Inscription ou modification de personne(s) : Baker & Norton Fiduciaire SA (CHE-109.036.453), à Aigle, organe de révision.

Roduit Nicolas, à Fully, CHE-105.728.569, entreprise individuelle (No. FOSC 166 du 29.08.2002, p.13, Publ. 619626). Nouvelle adresse : Rue de la Fontaine 88, 1926 Fully.

Radiations

Nicola Azzarello, à Saint-Maurice, CHE-103.820.715, entreprise individuelle (No. FOSC 999 du 31.10.1986, p.4162). L'entreprise individuelle n'étant pas assujettie à l'inscription (art. 36 ORC), la raison est radiée à la demande de son titulaire.

Oliveira Afonso Menuiserie - Ebénisterie, à Saxon, CHE-200.647.510, entreprise individuelle (No. FOSC 72 du 12.04.2019, Publ. 1004610059). Aucune opposition motivée n'ayant été présentée, l'entité juridique est radiée d'office conformément à l'art. 159 al. 5 litt. a ORC.



VAUD

Nouvelles inscriptions

Espace et Terre, Claude Etter, à Lausanne, Chemin de la Vallombreuse 2, 1004 Lausanne, CHE-310.592.710. Nouvelle entreprise individuelle. Titulaire : Etter Claude, de Belmont-sur-Lausanne, à Pully. But : toute activité liée à la menuiserie, aux installations et processus industriels, à la réalisation de concepts de montage avec étude et plans de conception.

H&B construction bois Sàrl, à Penthéreaz, Rue du Verdet 13A, 1375 Penthéreaz, CHE-330.077.977. Nouvelle société à responsabilité limitée. Statuts : 25 juin 2019. But : la société a pour but tous travaux dans le secteur du bâtiment, en particulier toutes prestations dans le domaine de la charpenterie (pour but complet cf. statuts). Obligation de fournir des prestations accessoires, droits de préférence, de préemption ou d'emption : pour les détails, voir les statuts. Capital social : CHF 20'000.-. Associée : H&BCG Sàrl (CHE-429.313.485), à Penthéreaz, avec 20 parts de CHF 1'000.-. Signature individuelle est conférée à Favre Simon, de et à Saint-Barthélemy (VD), gérant. Organe de révision : MAZARS SA (CHE-281.111.934), à Lausanne. Organe de publication : Feuille officielle suisse du commerce. Communications aux associés : par courrier électronique (e-mail).

H&B agencement Sàrl, à Penthéreaz, Rue du Verdet 13A, 1375 Penthéreaz, CHE-323.215.369. Nouvelle société à responsabilité limitée. Statuts : 25 juin 2019. But : la société a pour but tous travaux dans le secteur du bâtiment, en particulier toutes prestations liées à la menuiserie (pour but complet cf. statuts). Obligation de fournir des prestations accessoires, droits de préférence, de préemption ou d'emption : pour les détails, voir les statuts. Capital social : CHF 20'000.-. Reprise de biens envisagée : certains actifs et certains passifs envers les tiers de la société Home & Bois Sàrl (CHE-339.686.071), à Saint-Barthélemy (VD), pour CHF 291'176.90 au maximum. Associée : H&BCG Sàrl (CHE-429.313.485), à Saint-Barthélemy (VD), avec 20 parts de CHF 1'000.-. Signature individuelle est conférée à Favre Simon, de et à Saint-Barthélemy (VD), gérant. Organe de publication : Feuille officielle suisse du commerce. Communications aux associés : par courrier électronique (e-mail). Selon déclaration du 25 juin 2019, la société n'est pas soumise à une révision ordinaire et renonce à une révision restreinte.

Menuiserie Binggeli, succ. Gaétan David Sàrl, à Yvonand, Le Moulin 4, 1462 Yvonand, CHE-480.174.264. Nouvelle société à responsabilité limitée. Statuts: 4 juin 2019. But: la société a pour but l'exploitation d'une entreprise de menuiserie; la fabrication, la fourniture et la pose d'agencements, de menuiseries intérieures et extérieures en bois, bois-métal et produits dérivés, ainsi que l'entretien et la rénovation de bâtiments (pour but complet cf. statuts). Obligation de fournir des prestations accessoires, droits de préférence, de préemption ou d'emption: pour les détails, voir les statuts. Capital social: CHF 20'000.-. Associé-gérant avec signature individuelle: David Gaétan, de Rueyres, à Yvonand, avec 200 parts de CHF 100.-. Organe de publication: Feuille officielle suisse du commerce. Communications aux associés: par écrit ou par courriel. Selon déclaration du 4 juin 2019, la société n'est pas soumise à une révision ordinaire et renonce à une révision restreinte. Reprise de l'activité de l'entreprise individuelle «Menuiserie Binggeli», à Yvonand (CHE-107.995.673).

Relook Bois Paul Chatenoud, à L'Isle, Rue de l'Avalanche 7, 1148 L'Isle, CHE-441.034.323. Nouvelle entreprise individuelle. Titulaire: Chatenoud Paul-Frédéric, dit Paul, de Soral, à L'Isle. But: rénovation de tous objets en bois.

Mutations

Accro'bois Sàrl, à Cuarnens, CHE-134.360.135 (FOSC du 19.12.2013, p. 0/7225834). Reymond Sylvain, qui n'est plus associé-gérant et dont la signature est radiée, cède ses 100 parts de CHF 100 à l'associé Delacrétaz Gilles, qui n'est plus président, reste seul gérant et continue à signer individuellement, désormais titulaire de 200 parts de CHF 100.

Ambiance Chays agencement Sàrl, à Orbe, CHE-114.420.892 (FOSC du 19.12.2013, p. 0/7225834). Chays Bruno et Chays Laurence, qui ne sont plus gérants et dont la signature est radiée, cèdent respectivement 14 parts de CHF 1'000.- chacun à Chays Léa, à Les Villedieu (France), présidente, et Chays Line, à Châtelblanc (France), toutes deux de France, nouvelles associées avec 14 parts de CHF 1'000.- chacune, gérantes avec signature individuelle. Chays Bruno et Chays Laurence restent titulaires d'une part de CHF 1'000.- chacun.

AMD Agencement Sàrl en liquidation, à Valeyres-sous-Montagny, CHE-101.473.904 (FOSC du 17.06.2019, p. 0/1004652886). La procédure de faillite, suspendue faute d'actif, a été clôturée le 12 juillet 2019.

B. Binggeli, à Yvonand, CHE-107.995.673 (FOSC du 19.12.2013, p. 0/7225834). Nouvelle raison de commerce: Menuiserie Binggeli.

Bollschweiler Associés SA, à Ollon, CHE-114.478.064 (FOSC du 09.11.2018, p. 0/1004494764). Bollschweiler Gilles est nommé directeur. Mariaux Philippe, Dumoulin Philippe, Löchel Favrod Frank et Luisier Yves, continuent à signer collectivement à deux, toutefois désormais avec le directeur ou le sous-directeur. Nouveaux administrateurs: Jourdain Vincent, de Château-d'Oex, à Roche (VD), sous-directeur, avec signature collective à deux, et Jankovic Boban, de Lausanne, à Vionnaz, avec signature collective à deux, toutefois avec le directeur ou le sous-directeur.

BURGY Sàrl Charpente Menuiserie, à Denges, CHE-106.611.579 (FOSC du 04.06.2018, p. 0/4267159). Bürgy Pierre André cède 20 de ses 180 parts de CHF 100.- à Bürgy Christophe, qui est nommé président, continue à signer individuellement, désormais titulaire de 30 parts de CHF 100.-. Bürgy Pierre André reste titulaire de 160 parts de CHF 100.-.

CONCEPTOITURE SA / LTD, à Londres (GB), succursale d'Yverdon-les-Bains (VD), à Yverdon-les-Bains, CHE-489.925.054 (FOSC du 08.08.2018, p. 0/4404439). Siège principal: Londres (Royaume-Uni). La signature de Baudat Marc est radiée. Signature individuelle est conférée à Da Silva Gonçalves William, du Portugal, à Genève, directeur de la succursale.

Christian VOEFFRAY CHARPENTE SA, succursale de Bex, à Bex, CHE-455.633.783 (FOSC du 19.12.2013, p. 0/7225834). Siège principal: Vérossaz. Nouvelle adresse: Route de l'Aérodrome 3, 1880 Bex.

Dubi Sàrl, à Lausanne, CHE-108.343.059 (FOSC du 01.06.2016, p. 0/2863993). Statuts modifiés le 9 juillet 2019. Le capital social de CHF 20'000.- est désormais divisé en 200 parts sociales de CHF 100.-. Borgeaud Pascal, Crot Florian, Dubi Gérard et Dubi Sàrl (CH-550-1045916-6) ont maintenant respectivement 90, 90, 10 et 10 parts de CHF 100. Dubi Sàrl (CH-550-1045916-6), qui n'est plus associée, cède ses 10 parts de CHF 100.- par 5 parts chacun aux associés-gérants Borgeaud Pascal et Crot Florian, désormais titulaires de 95 parts de CHF 100.- chacun.

Ebénisterie SAVORETTI SA, à Tolochenaz, CHE-109.664.603 (FOSC du 24.12.2018, p. 0/1004529908). Signature collective à deux est conférée à Berney Evariste Oscar, de L'Abbaye, à Port-Valais, Croisier Julien Claude,

de et à Bière, et Fazan Pascal, d'Apples, à Saint-Prex, tous trois directeurs.

JMC Lutherie SA, à Le Chenit, CHE-112.505.916 (FOSC du 06.05.2019, p. 0/1004623815). Selon décision de son assemblée générale du 26 avril 2019, la société a prononcé sa dissolution. La liquidation est opérée sous la raison de commerce: JMC Lutherie SA en liquidation. Les 2'130 actions nominatives de CHF 100.- et les 1'495 actions nominatives de CHF 1'000.-, formant l'entier du capital-actions, ne sont plus restreintes quant à la transmissibilité selon l'art. 685a, al. 3 CO. Renaud Céline, qui n'est plus vice-présidente, laquelle est nommée présidente, et Meylan Frédéric sont élus liquidateurs avec signature collective à deux.

joma Holzterrassen GmbH, précédemment à Wäldi, CHE-115.468.921 (FOSC du 08.03.2013, p. 0/7097150). Statuts modifiés le 7 juin 2019. Siège transféré à Corcelles-le-Jorat. Nouvelle adresse: Route de la Moille 7, c/o Tilly Hausmann, 1082 Corcelles-le-Jorat. Nouvelle raison de commerce: Joma Wood Sàrl. Nouveau but: la société a pour but: la réalisation et l'assemblage de terrasses en bois; la vente et la pose de revêtements de sol, tels que parquets, ainsi que tous travaux de charpenterie; la représentation et le commerce de tous bien et produits dans le cadre des buts mentionnés ci-dessus (pour but complet cf. statuts). Obligation de fournir des prestations accessoires, droits de préférence, de préemption ou d'emption: pour les détails, voir les statuts. Capital social: CHF 20'000.-. Organe de publication: Feuille officielle suisse du commerce. Communications aux associés: par écrit ou par courriel. Associé-gérant avec signature individuelle: Neumaier Matthias, d'Allemagne, désormais à Corcelles-le-Jorat, avec 20 parts de CHF 1'000.-. Selon déclaration du 25 février 2010, la société n'est pas soumise à une révision ordinaire et renonce à une révision restreinte.

Kastrati Rénovations, à Coppet, CHE-150.854.996 (FOSC du 23.07.2019, p. 0/1004682427). Le titulaire continuant son activité, l'inscription subsiste.

MARTIN BAUMANN Sàrl, à Avenches, CHE-105.227.497 (FOSC du 19.12.2013, p. 0/7225834). La part de CHF 19'000 de Baumann Martin, lequel n'est plus associé-gérant et dont la signature est radiée, est cédée à l'associée Baumann Brigitte, maintenant de Waldenburg, à Avenches, nouvelle gérante avec signature individuelle, désormais titulaire d'une part de CHF 19'000.- et d'une part de CHF 1'000.-. Selon décision de son assemblée

des associés du 23 juillet 2019, la société a prononcé sa dissolution. La liquidation est opérée sous la raison de commerce: MARTIN BAUMANN Sàrl en liquidation, par Paradisio Sàrl (CHE-297.591.706), à Avenches, nommée liquidatrice. Adresse de liquidation: Rue du Collège 10, c/o Paradisio Sàrl, 1580 Avenches.

Menuiserie - Charpente Huys Alexander, à Montreux, CHE-311.360.987 (FOSC du 19.12.2013, p. 0/7225834). Nouvelle adresse: Route des Avants 18, 1823 Glion.

Menuiserie Saudan SA, à Yverdon-les-Bains, CHE-109.517.356 (FOSC du 11.04.2019, p. 0/1004608863). Ofico Fiduciaire SA (CHE-107.021.222) n'est plus organe de révision. Nouvel organe de révision: Fiduciaire Staehli SA (CHE-308.565.916), à Morrens (VD).

NORBA Production SA, à Oron, CHE-233.314.481 (FOSC du 15.03.2019, p. 0/1004589061). L'organe de révision ORTAG AG (CHE-102.312.698) a modifié sa raison de commerce en a&o kreston audit ag (CHE-102.312.698).

Norba SA, à Oron, CHE-105.968.240 (FOSC du 15.03.2019, p. 0/1004589062). L'organe de révision ORTAG AG (CHE-102.312.698) a modifié sa raison de commerce en a&o kreston audit ag (CHE-102.312.698).

Sapival Systems SA en liquidation, à Orbe, CHE-377.833.491 (FOSC du 13.03.2019, p. 0/1004586977). La procédure de faillite, suspendue faute d'actif, a été clôturée le 6 août 2019.

S.E.B. Services Entretien Bois Sylvain Burri, à Ollon, CHE-416.616.261 (FOSC du 07.02.2019, p. 0/1004561426). Par décision du 11 juillet 2019, le Président du Tribunal de l'arrondissement de l'Est vaudois a prolongé le sursis concordataire accordé au titulaire jusqu'au 29 novembre 2019.

SS Window Sàrl, à Lausanne, CHE-465.930.751 (FOSC du 10.02.2016, p. 0/2659057). Par décision du Tribunal de l'arrondissement de Lausanne du 4 juillet 2019, la société a été déclarée en faillite par défaut des parties avec effet à partir du 4 juillet 2019, à 11h26. La raison de commerce devient: SS Window Sàrl en liquidation.

Villvert S.A., à Yverdon-les-Bains, CHE-107.562.305 (FOSC du 07.08.2018, p. 0/4401705). Statuts modifiés le 10 juillet 2019. Nouvelle raison de commerce: Villvert SA. Le capital-actions de CHF 147'000.-, libéré à concurrence de CHF 147'000.-, est désormais divisé en 100 actions nominatives

de CHF 100.-, privilégiées quant au droit de vote et au dividende, et en 137 actions nominatives de CHF 1'000.-, toutes avec restrictions quant à la transmissibilité selon statuts. Communications aux actionnaires: par écrit ou par courriel.

WIDER SA, à Bussigny, CHE-112.691.612 (FOSC du 24.12.2018, p. 0/1004529839). Fusion: reprise des actifs et passifs de Espace Wider SA, à Bussigny (CHE-105.868.880), selon contrat de fusion du 24 juin 2019 et bilan au 31 décembre 2018, présentant des actifs de CHF 2'374'375.64, des passifs envers les tiers de CHF 4'391'004.98, soit un excédent de passifs de CHF 2'016'629.34. Conformément à l'attestation d'un expert-réviseur agréé, des créances d'un montant au moins équivalent au découvert et au surendettement de la société transférante ont été postposées. La totalité du capital-actions des deux sociétés étant détenue par le même actionnaire, la fusion ne donne pas lieu à une augmentation du capital, ni à une attribution d'actions. Signature collective à deux, toutefois avec avec Wider André ou Berner Karin, est conférée à Petermann Alain, de Lignerolle, à Bex, directeur. Procuration collective à deux, toutefois avec Wider André ou Berner Karin, est conférée à Tendon Michel, de Haute-Sorne, à Blonay.

WIDER SA, à Bussigny, CHE-112.691.612 (FOSC du 22.07.2019, p. 0/1004681462). Menoud Jacques continuent à signer collectivement à deux, désormais avec Wider André ou Berner Karin.

Zaccaria Sàrl, à Montreux, CHE-382.134.625 (FOSC du 04.03.2014, p. 0/1378259). L'associé-gérant Zaccaria Pellegrino, désormais à Lully (France), est élu président et continue à signer individuellement. Signature individuelle est conférée à Zaccaria Carmela, de et à Lausanne, gérante.

Radiations

Daniel Hubert, à Bex, CHE-106.419.421 (FOSC du 19.12.2013, p. 0/7225834). L'entreprise individuelle est radiée par suite de cessation d'activité.

Dani Fenêtres Sàrl en liquidation, à Bussigny, CHE-363.763.370 (FOSC du 05.04.2019, p. 0/1004604713). Aucune opposition motivée n'ayant été présentée, la société est radiée d'office, conformément à l'art. 159, al. 5, let. a ORC.

DONAGEMENT SA / LTD, à Londres (GB), succursale de Montagny-près-Yverdon en liquidation, à Montagny-près-Yverdon,

CHE-468.991.944 (FOSC du 18.04.2019, p. 0/1004614169). Siège principal: Londres (Royaume-Uni). Aucune opposition motivée n'ayant été présentée, la succursale est radiée d'office, conformément à l'art. 159, al. 5, let. a ORC.

E. Henchoz, à Cossonay, CHE-113.704.482 (FOSC du 19.12.2013, p. 0/7225834). Son titulaire étant décédé, l'entreprise individuelle est radiée d'office, conformément aux dispositions de l'art. 152 ORC.

EspaceWider SA, à Bussigny, CHE-105.868.880 (FOSC du 07.12.2018, p. 0/1004515635). Les actifs et les passifs envers les tiers sont repris par la société WIDER SA, à Bussigny (CHE-112.691.612). La société est radiée par suite de fusion.

Gallandat Bois, à Rovray, CHE-243.681.900 (FOSC du 16.06.2014, p. 0/1555447). L'entreprise individuelle est radiée, les actifs et passifs ayant été apportés à la société «L'Atelier de Jean Sàrl» (CHE-398.883.448), à Démoret.

GM agencement Sàrl en liquidation, à Lausanne, CHE-251.491.684 (FOSC du 08.05.2019, p. 0/1004625740). Aucune opposition motivée n'ayant été présentée, la société est radiée d'office, conformément à l'art. 159, al. 5, let. a ORC.

Laurent Chabloz, à Château-d'Oex, CHE-106.863.543 (FOSC du 19.12.2013, p. 0/7225834). L'entreprise individuelle est radiée par suite de décès du titulaire.

PUENZIEUX S.A., à Veytaux, CHE-105.967.890 (FOSC du 10.01.2019, p. 0/1004538536). Les actifs et les passifs envers les tiers sont repris par la société IMMO.CH S.A., à Pully (CHE-101.192.983). La société est radiée par suite de fusion.



Nous recherchons

TECHNICIEN·NE OU CONTREMAITRE CHARPENTIER à 100%

TECHNICIEN·NE OU CONTREMAITRE MENUISIER à 100%

VOS TÂCHES

- 📍 Visualiser, conceptualiser et réaliser des plans d'exécution en 2D et 3D
- 📍 Elaborer des solutions techniques, statiques et physiques du bâtiment
- 📍 Réaliser de manière complète différents types de plans (plans généraux, plans de détails, plans de principe, plans de production, plans de pose) en toute autonomie
- 📍 Demander les offres et effectuer les commandes de matériaux auprès de nos différents fournisseurs
- 📍 Gérer les séances de chantier et conduire le personnel
- 📍 Veiller à la coordination, à l'avancement, à la qualité et la sécurité
- 📍 Planifier et contrôler les tâches accomplies par les différents corps de métiers engagés (maçonnerie, installation sanitaire, électricité, etc.)

NOUS DEMANDONS

- 📍 De préférence 3 ans d'expérience dans un poste similaire
- 📍 Réalisation autonome de dessin en 3D
- 📍 Connaissances informatiques et dessin CAO (Cadwork un plus) (Export CNC un plus)
- 📍 Fraîchement diplômé·e et motivé·e également bienvenu·e
- 📍 Langue maternelle française ou allemande

DATE D'ENTREE : tout de suite ou à convenir

Ces postes vous intéressent ? Trouvez plus d'informations sur notre site internet :

www.schwab-system.ch/travailler-chez-nous/

triviso®

Triviso est une entreprise suisse indépendante et innovante, connue depuis 25 ans pour le développement de logiciels de gestion d'entreprise pour les métiers du bois et de la construction métallique. Dans le cadre du développement de notre activité, nous recherchons de suite ou à convenir un(e)

Gestionnaire de projets

Tâches principales

- Planification, conception, coordination et mise en œuvre des projets, du conseil technique et commercial jusqu'à l'acceptation du projet
- Suivi, formation et conseils de nos clients, en partie aussi directement sur site
- Assistance au support téléphonique
- Participation active au développement de notre solution ERP

Profil recherché

- Formation achevée comme menuisier·ère ou charpentier·ère
- Idéalement avec une formation de technicien·ne bois ES, maîtrise fédérale ou autre jugée équivalente
- Expérience dans l'organisation / gestion d'entreprise
- Forte affinité informatique et intérêt pour les programmes ERP
- Personnalité ouverte d'esprit, sachant communiquer et avec un haut degré d'indépendance et d'autonomie
- Ouvert à se déplacer à l'intérieur de la zone couverte

Nous vous offrons

- Un encadrement et une formation pour la connaissance de notre logiciel
- Travail passionnant et diversifié dans une entreprise en pleine croissance
- Hiérarchie horizontale et flexibilité au niveau de l'emploi du temps
- Des possibilités d'évolution en rapport avec vos compétences
- Lieu de travail en Suisse romande

C'est avec intérêt que nous attendons vos offres, accompagnées des documents usuels. En cas de question, M. Mathieu Fellay est à votre disposition au 032 628 20 80 ou par mail : mathieu.fellay@triviso.ch.

Triviso SA, Hauptbahnhofstrasse 8, 4500 Soleure
bewerbung@solothurn.ch | www.triviso.ch



TRIGONE

Notre mandant, une PME en pleine expansion, active dans le packaging de luxe, reconnue sur le plan international pour la qualité de son savoir-faire, sa créativité et l'excellence de ses produits, nous a confié la recherche d'une personnalité de talent

pour poursuivre son expansion dans les meilleures conditions. Il offre un poste de :

Responsable d'atelier (H/F)

Si vous aimez les belles choses, la précision, le haut de gamme, l'horlogerie et évoluer dans un environnement international, n'hésitez-pas !

Postulation et renseignements complets sur :
<https://trigone.ch/jobs/>

Si vous ne vous reconnaissez pas dans ce profil mais que vous connaissez quelqu'un que cela pourrait intéresser, n'hésitez-pas à me transmettre son CV à contact@trigone.ch et s'il est engagé, je vous verserai une prime de CHF 500.-

Trigone | Guilhem Perrin
Chemin de Maillefer 37 | 1052 Le Mont-sur-Lausanne
076 385 15 45

nous avons tout pour **mettre**
en lumière votre message



media f^{sa}

Régie publicitaire et imprimeries
réunies sous le même toit
media-f.ch

Fribourg | Bulle | Estavayer-le-Lac | Montreux | Payerne

FOURNIER MARTIGNY SA AGENCEMENT

Notre société est spécialisée dans l'agencement et dans le cadre de notre développement nous recherchons :

Un (e) technicien(ne) en agencement à 100%

Vos tâches:

- Elaboration de plans de fabrication DAO
- Collaboration avec les chefs de projets et le site de production

Votre profil:

- CFC d'ébéniste
- Formation dans une haute école ou maîtrise fédérale souhaitée
- Excellente maîtrise des outils informatiques de DAO (Autocad)

Un (e) ébéniste qualifié(e) à 100%

Vos tâches:

- Fabrication en atelier

Votre profil:

- CFC d'ébéniste avec expérience confirmée

Merci d'adresser votre dossier complet

(y compris certificats de travail) avec photo, par e-mail à d.niclas@fmsa.ch ou par courrier à Fournier Martigny SA, David Niclas, Rue des Vorziers 4, 1920 Martigny

Pour cause de retraite à venir, à remettre :

Moyenne entreprise de menuiserie et d'agencement

**active
dans la région lausannoise**

Profil recherché:

Brevet ou Maîtrise fédérale
avec la fibre d'entrepreneur

Ecrire sous chiffre 676 à :

IDB L'INDUSTRIEL DU BOIS
Chemin de Budron H6
1052 Le Mont-sur-Lausanne
idb@frecem.ch

IDB
L'INDUSTRIEL DU BOIS

L'IDB SE NUMÉRISE !

DÈS AUJOURD'HUI VOS ANNONCES
SONT ÉGALEMENT EN LIGNE

POUR TOUTES INFORMATIONS: IDB@FRECEM.CH

DANS LE NUMÉRO
D'OCTOBRE 2019

INFORMATIONS SUR LES PRIMES SUVA 2020

IMPRESSUM

FRECEM:
Chemin de Budron H6
1052 Le Mont-s/Lausanne
T 021 652 15 53
F 021 652 15 65
info@frecem.ch
www.frecem.ch

Editeur: Secrétariat de la FRECEM

Directeur FRECEM: Daniel Bornoz

Rédactrice en chef:
Nathalie Bocherens | T 021 657 04 17

Comptabilité:
Sandra Gobalet | T 021 657 04 15

Directeur tech. et form.: Emmanuel Chassot

Responsable form. initiale: Michaël Martins

Chargée de comm. et mktg.: Christine Piatti

Assistante de direction: Nikolina Hrgota

Collaboratrice administrative: Jennifer Drieu

Apprentie: Léane Hauser

Tirage: 1850 exemplaires | 12 fois par an

Imprimerie: www.glassonprint.ch

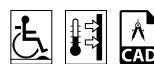
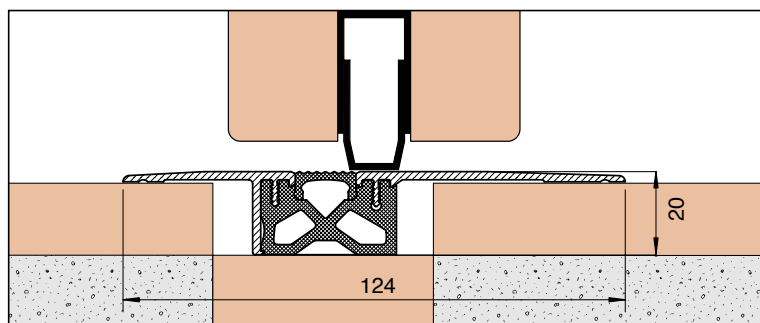
Concept: www.moserdesign.ch

Abonnement annuel: CHF 60.- + TVA 2,5%
Etranger: CHF 70.-

Disposition pour abonnement: Si aucune résiliation écrite n'est transmise au service clientèle de la maison d'édition au plus tard 30 jours avant la fin de l'abonnement annuel, ce dernier se prolonge automatiquement d'une année. Le non-paiement de la facture n'a pas valeur de résiliation.

PUBLICITÉ

Seuil zéro N° 187



Seuil zéro N° 187.1
avec joint abaissement (produit par un partenaire)



HEBGO AG

Industriestrasse 62 | CH-4657 Dulliken
T +41 62 295 54 34 | www.hebgo.ch | verkauf@hebgo.ch
Distribution par le commerce spécialisé



Votre spécialiste d'huisseries
en tôle d'acier et inox

**Nous nous tenons à
votre disposition pour:**

- les demandes personnalisées
- les compétences techniques
- les réalisations sur mesure

Le cadre idéal pour vos idées

Keller Zargen SA

Le Piolet 31 | 1470 Estavayer-le-Lac | Suisse

t +41 (0)21 883 11 40 | f +41 (0)21 883 11 49

fev@kellerzargen.ch | kellerzargen.ch



HOLZ 2019
15-19 OCTOBRE
HALLE 1
A20/B20

BIESSE.CH

AUTOM ACTION

INTÉGRER,
INTERCONNECTER,
NUMÉRISER.



 **BIESSE**

TEL. +41 (0)41 399 09 09
INFO@BIESSE.CH