

Escabeau

Machines stationnaires

Aucunes

Machines portatives

Lamello

Lamello Zeta P2 (clamex)

Perceuse

Défonceuse

Travail à la main

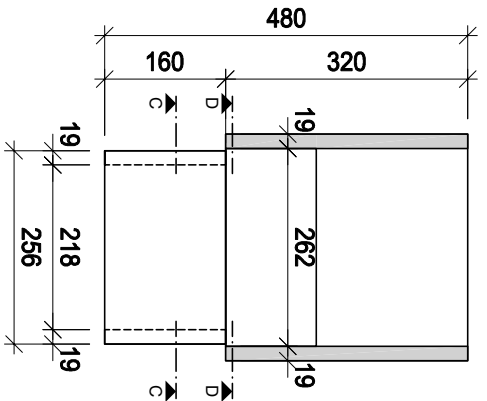
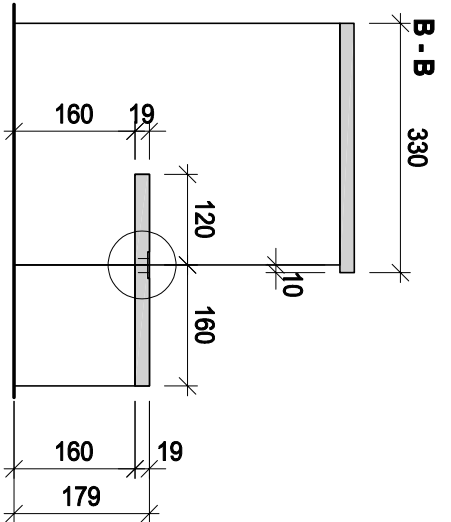
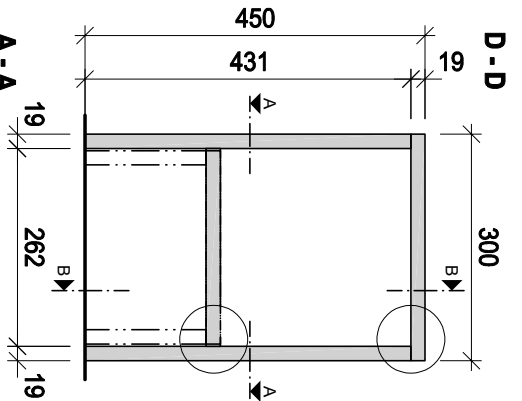
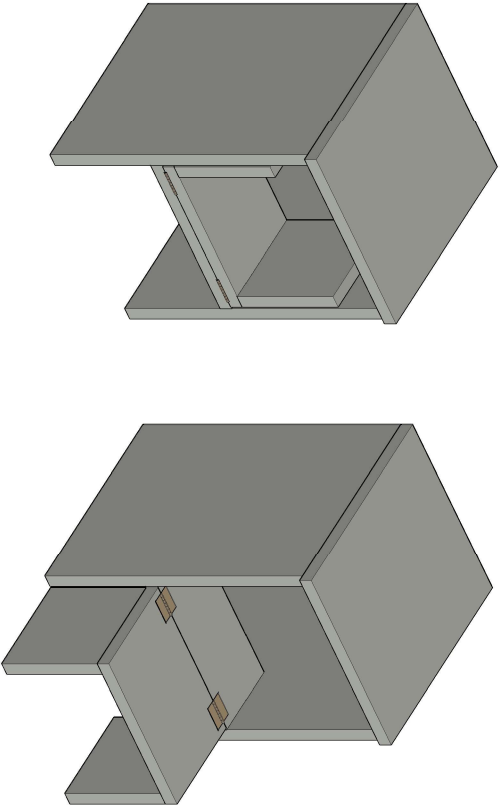
Serre-joint

Outils manuels

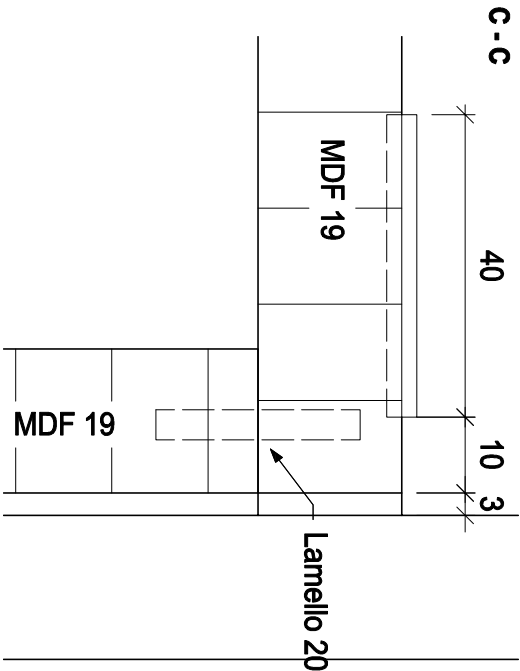
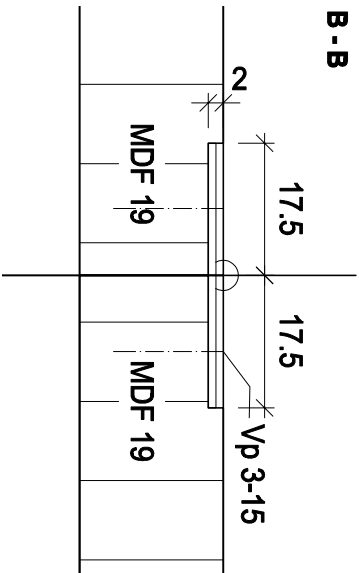
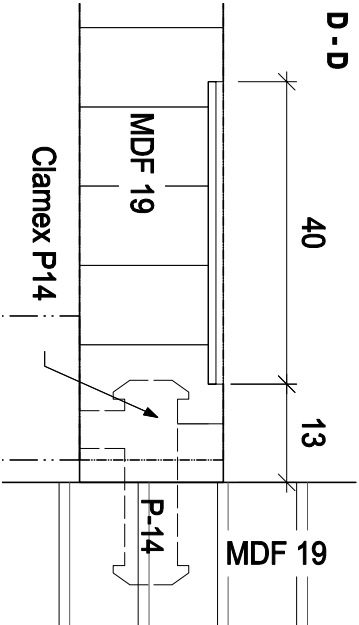
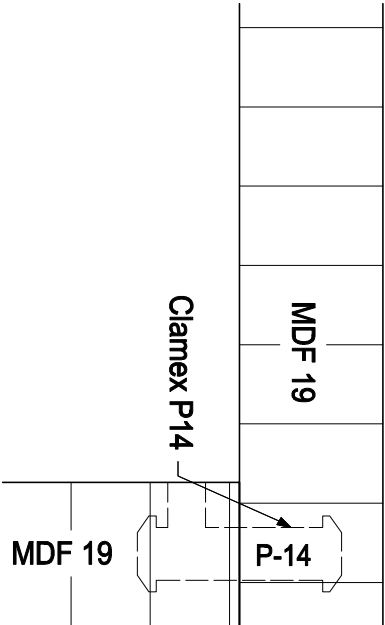
Travaux

Etabli	Tracer (pas de notation)
Lamello	Lameller le marchepied
Défonceuse	Entailler les charnières
	Monter aux experts avant collage
Présence des experts	Coller le marchepied
Lamello P2	Lameller les Clamex sur l'escabeau
	Assembler l'escabeau
	Monter les charnières
	Pas de ponçage

Liste de matériaux	Mat.	Pce.	Long.	Larg.	Ep.
Dessus escabeau	MDF	1	300	330	19
Côtés escabeau	MDF	2	431	320	19
Traverse escabeau	MDF	1	262	120	19
Dessus marchepied	MDF	1	256	160	19
Côtés marchepied	MDF	2	160	160	19
Pièce d'essais	MDF	1	150	100	19
Charnières avec vis		2	OPO 48.253.07		
Vis bois Tp 3X15		12	OPO 85.002.3015		
Lamello 20		4			
Clamex P14		6	OPO 86.005.61		



Remarque : meuble démontable avec Clamex marchepied collé avec Lamello



Travail pratique

Plan no.:	22_P 4
Echelle:	1:10 / 1:1
Format:	420 x 297
Date:	01.04.2022
Auteur:	as - oc