

Armoire avec porte

Machines stationnaires

Perceuse à colonne
Mortaiseuse
Ponceuse de chant

Machines portatives

Perceuse à main
Lamello
Lamello Zeta P2 (clamex)
Scie sauteuse

Travail à la main

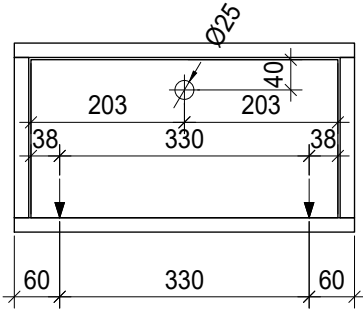
Serre-joint
Outils manuels

Travaux

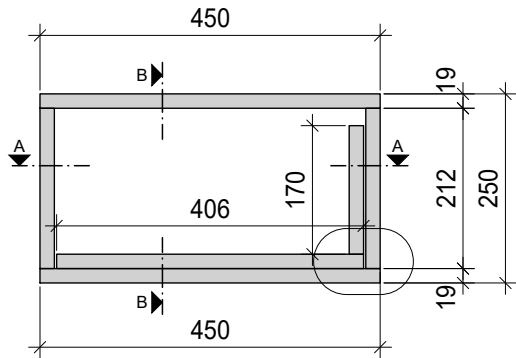
Etabli	Tracer (pas de notation)
Mortaiseuse	Percer les trous pour les charnières
Perceuse à colonne	Percer
Lamello	Assembler Lamello & clamex
Perceuse à main	Percer les trous pour les clamex
Scie sauteuse	Scier les cotés arrondis
Ponceuse de chant	Poncer les arrondis
Etabli	Montrer aux experts avant collage
Présence des experts	Montage et collage de la caisse
Etabli	Montage de l'abattant et mettre l'arrêt
	Pas de ponçage

Liste de matériaux	Mat.	Pce.	Long.	Larg.	Ep.
Fond et dessus	MDF	2	450	224	19
Cotés	MDF	2	212	224	19
Portillon face	MDF	1	406	209	19
Fond mobile	MDF	1	406	190	19
Cotés int. droite	MDF	1	170	170	19
Pièce d'essais	MDF	1	150	100	19
Charnières de meuble Ø10		2	OPO 48.506.60		
Vis		4	adaptées aux charnières		
Tourillon Ø 8 x 30		1	pour l'arrêt du portillon		
Lamello 20		8			
Clamex P 14		4	OPO 86.005.61		

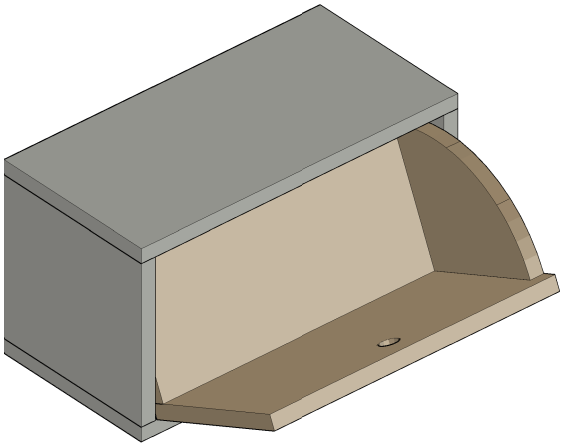
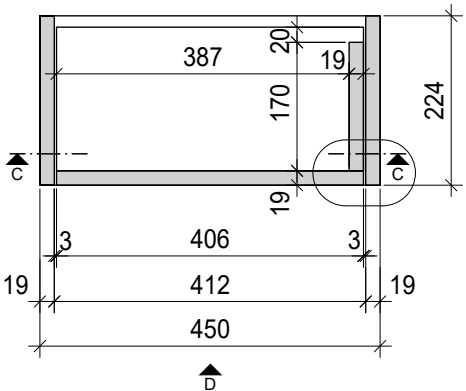
Vue D



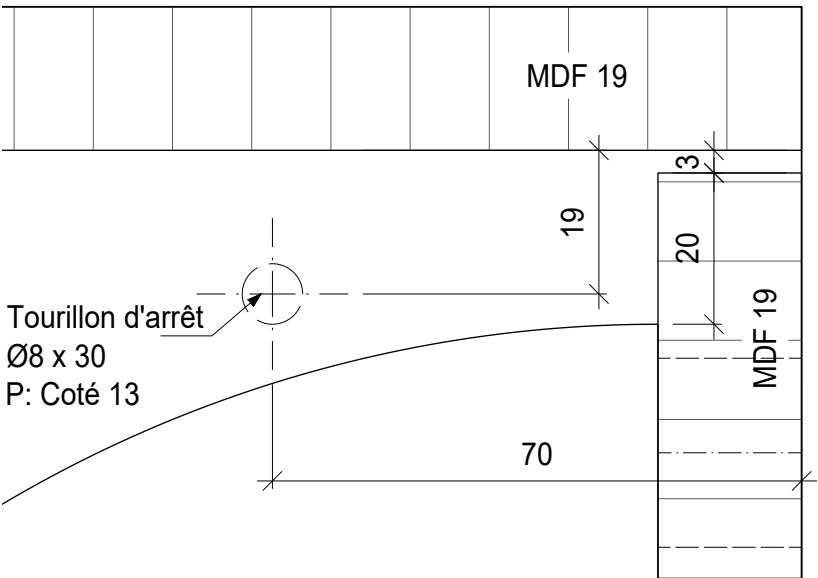
C - C



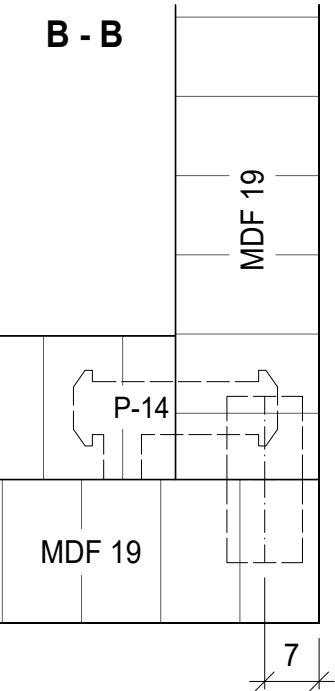
A - A



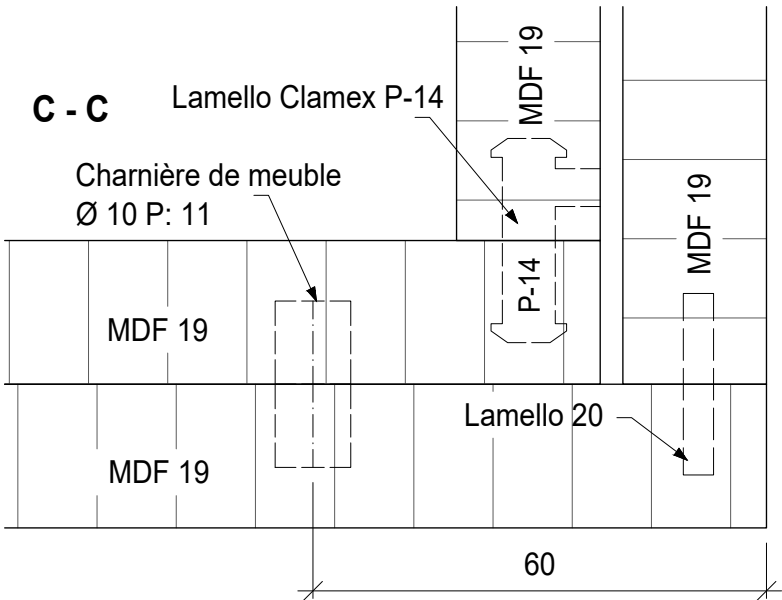
B - B



B - B



C - C



A - A

