

<b>Documents de production</b>	Domaines de compétences opérationnelles 1:	
<b>DP pos. 1 A</b>	<b>Préparation et planification</b>	
	<b>Plans, esquisses, études de construction, plans d'atelier, descriptifs de montage</b>	
<b>Temps disponible:</b>	<b>30 minutes</b>	
Nom	«nom»	no. candidat/e
Prénom	«prénom»	«no»
Moyens auxiliaires autorisés	<ul style="list-style-type: none"> <li>– Stylo à bille ou similaire, crayon, règle, calculatrice</li> <li>– Manuels de cours officiels de l'école professionnelle</li> <li>– Ordinateur pour la résolution des tâches de dessin par DAO</li> </ul>	
A rendre par la candidate/le candidat	<ul style="list-style-type: none"> <li>– Les présents documents complétés avec les réponses ou solutions demandées</li> <li>– PDF/clé USB/fichier tâche de dessin avec DAO</li> </ul>	
Informations	<ul style="list-style-type: none"> <li>– Il n'est pas autorisé d'enlever les agrafes du document</li> <li>– Sont interdites toute communication (orale, écrite, digitale) au sein ou hors du local d'examen avec d'autres candidats, d'autres personnes ou à travers de plateformes, ainsi que toute consultation de travaux d'autres candidats.</li> </ul>	

Visa experte/expert 1: .....

Visa experte/expert 2 : .....

No.	Tâche / mandat	temps $\emptyset$	pts.max.	pts. obt.
1.	Prise de mesures	8 min.	13	

Les parois de séparations, le plafond suspendu et le plancher du laboratoire sont montés et nous devons maintenant nous occuper de la prise des mesures des meubles de laboratoire.

- a) A part le matériel courant (crayon, esquisse préalablement préparée, papier, appareil de mesure laser, double-mètre), de quels moyens auxiliaires avez-vous encore besoin pour la prise de mesures?

Nommez trois moyens auxiliaires. (1 point par moyen)

1. ....

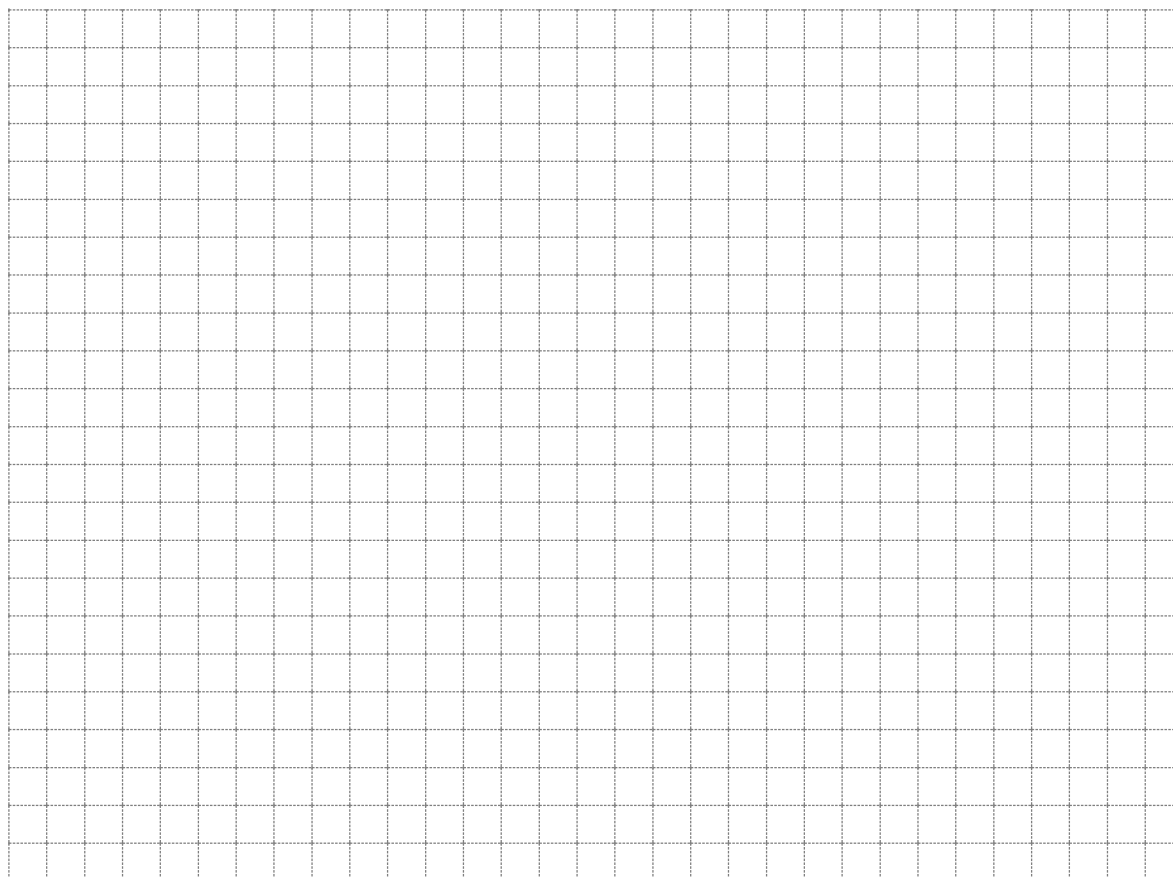
2. ....

3. ....

- b) Pour la prise de mesures, établissez deux croquis de situation du laboratoire et complétez-les avec toutes les lignes de cotes nécessaires. (Lignes de cotes : 5 points; qualité des croquis : 5 points)

Les croquis suivants sont à établir:

- Plan horizontal
- Vue de la paroi de droite (**côté du passe à gobelet à urine, plan 3, vue C**)



No.	Tâche / mandat	temps $\emptyset$	pts.max.	pts. obt.

No.	Tâche / mandat	temps Ø	pts.max.	pts. obt.
<div style="border: 1px dashed gray; width: 100%; height: 100%;"></div>				

<b>2.</b>	<b>Esquisses</b>	10 Min.	20	
-----------	------------------	---------	----	--

Elaborez un croquis en perspective parallèle du meuble de salle de bain représenté sur la photo ci-dessous, y-compris le miroir. Comme aide de départ et ordre de grandeur, la ligne du sol et de l'angle vertical contre la paroi sont déjà tracés. Ces mêmes lignes sont visibles en rouge sur la photo.



No.	Tâche / mandat	temps $\emptyset$	pts.max.	pts. obt.
	<p>5 points: proportions</p> <p>5 points: respect des détails (plinthe, découpes dans le meuble, robinetterie, plancher, texture, miroir)</p> <p>5 points: effets (ombrage)</p> <p>5 points: qualité du trait en général</p>			
<b>3.</b>	<b>Conception</b>	12 Min.	15	

No.	Tâche / mandat	temps Ø	pts.max.	pts. obt.
-----	----------------	---------	----------	-----------

Dans le hall du cabinet médical, une salle d'attente supplémentaire sera créée.

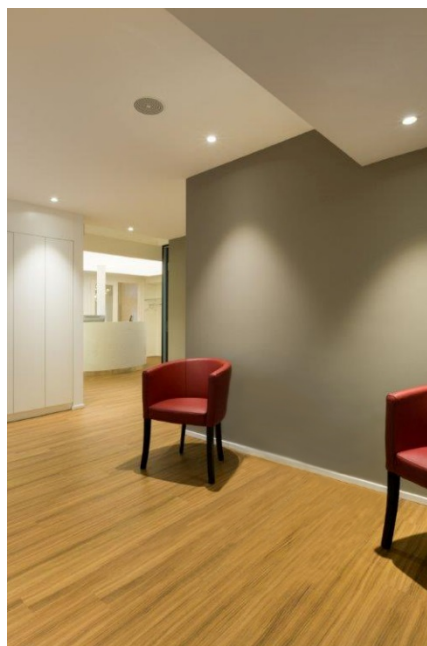
a) La clientèle souhaite une petite table d'appoint entre les chaises. Son exécution devra s'accorder au style des chaises.

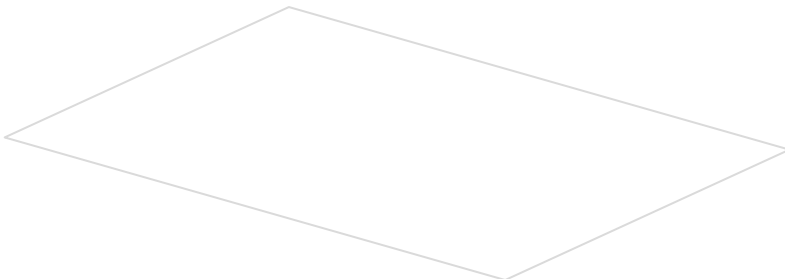
- Proposez par un croquis convainquant une perspective parallèle de cette table.
- Trace au sol 550 x 450 mm (représentée par les traits fins)
- Tracez les lignes des contours à main-levée
- Sans ombrage, décorations, texture et couleurs.

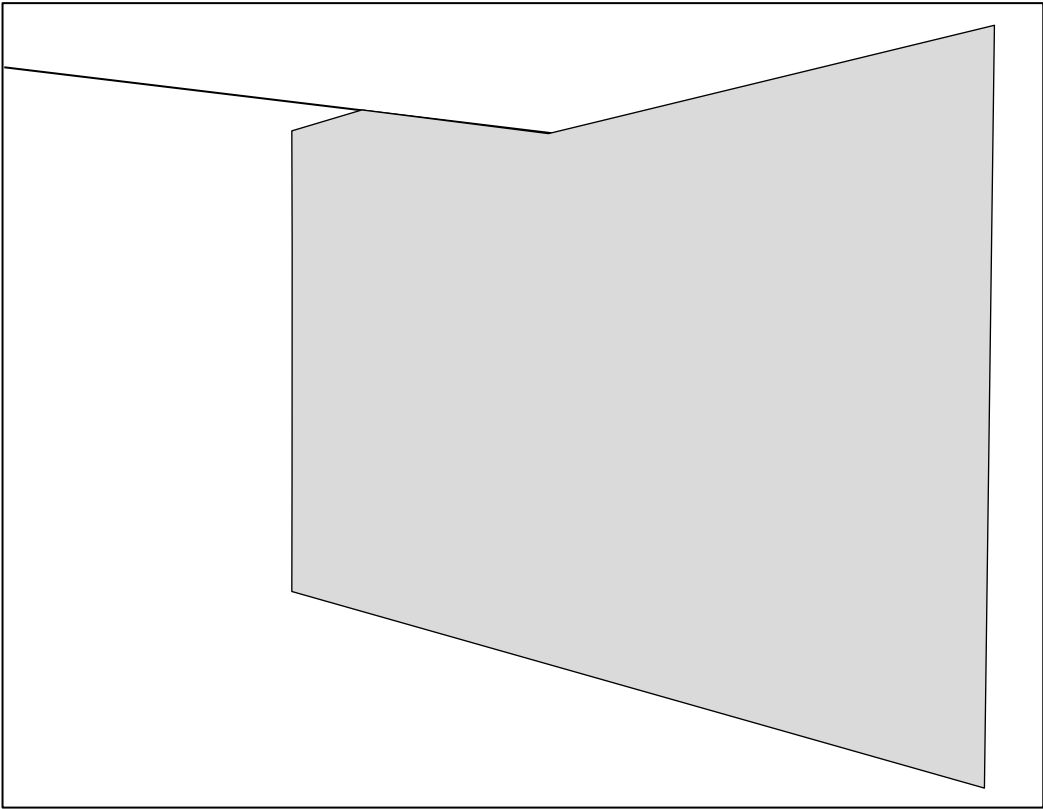
Proportions: 5 points

Qualité du trait en général: 5 points

Effet / respect des détails: 5 points



No.	Tâche / mandat	temps Ø	pts.max.	pts. obt.
	<p data-bbox="405 792 1193 1070" style="text-align: center;">  </p> <p data-bbox="188 1845 1412 1995">           b) La salle d'attente supplémentaire se situe dans un couloir plutôt long et étroit, sans fenêtre. Le client souhaite garnir le mur avec trois miroirs. La disposition de ces miroirs devrait rendre le local optiquement moins long.            Dessinez sur la parois représentée ci-dessous:         </p>			

No.	Tâche / mandat	temps Ø	pts.max.	pts. obt.
	<ul style="list-style-type: none"> <li>• Trois miroirs disposés de manière à donner un aspect moins long à ce local.</li> <li>• Tracez les lignes des contours à main-levée</li> <li>• Sans ombrage, décorations, texture et couleurs.</li> </ul> <p>(proportions / effet / qualité du trait : 5 points)</p> <div style="border: 1px solid black; width: 100%; height: 100%; position: relative; margin-top: 20px;">  </div>			



No.	Tâche / mandat	temps $\emptyset$	pts.max.	pts. obt.

No.	Tâche / mandat	temps Ø	pts.max.	pts. obt.
Total points			53	