



BREVET FÉDÉRAL DE CHEF D'ÉQUIPE ET CONTREMAÎTRE CHARPENTIER

Présentation par :

- Christian Würmli, Doyen Ecole de la Construction
- Michael Martins, Responsable Formation FRECEM
- Joël Morerod et Jean-René Roh, Co-Présidents GRC



F R E
+ C
E M



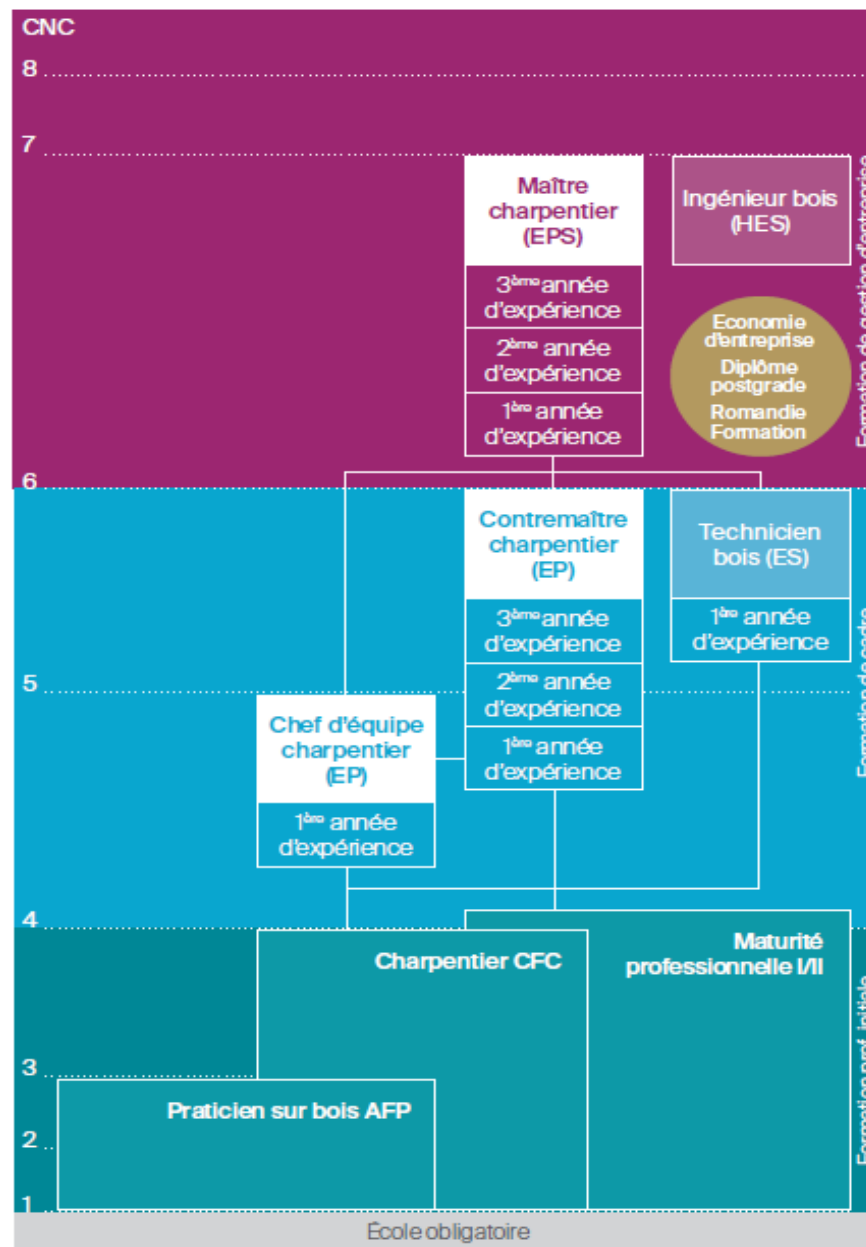
Programme

- Présentation de la nouvelle formation
- Les acteurs de la formation
- La description de la formation
- La planification
- Examen
- Le financement
- Prochaines étapes
- Questions



Présentation de la nouvelle formation

1. Brevet fédéral de chef d'équipe charpentier
2. Brevet fédéral de contremaître charpentier
3. Diplôme fédéral de maître charpentier





Les acteurs de la formation

Vos interlocuteurs :

F R E
+ C
E M

école de la
construction!
fédération vaudoise des entrepreneurs

F R E
+ C
E M

holzbauschweiz

Les acteurs de la formation

1. L'école de la construction :

- Elabore le plan de formation sur la base du profil de qualification
- Gère les inscriptions pour les cours
- Sélectionne les candidats → concours d'entrée
- Répond aux questions relatives aux cours et à la formation
→ *Administratifs (frais et paiement), Contenus des cours, Enseignants*
- Génère l'attestations de paiement pour le remboursement des 50% de la confédération

Les acteurs de la formation

1. Organisation du monde du travail **Ortra**:



- Développent la formation au niveau national
- Élaborent des profils de qualification
- Organisent les examens

→ *Administratifs (frais et paiement), Contenus des examens, Experts*

DESCRIPTION DE LA FORMATION À L'ÉCOLE DE LA CONSTRUCTION



F R E
+ C
E M



Le chef d'équipe charpentier

L'orientation de la formation est basée sur les compétences opérationnelles

Les thèmes :

- La conduite du personnel
- Le suivi du chantier
- La planification du matériel
- La coordination de la logistique
- L'exécution de travaux particuliers
- L'application de la sécurité au travail et de la protection de l'environnement
- L'application des standards de qualité

Le **contremaître** charpentier

L'orientation de la formation est basée sur les compétences opérationnelles

Les thèmes :

- Préparation des mandats de construction en bois
- Préparation des travaux de construction en bois
- Direction des projets de construction en bois
- Organisation de chantiers
- Réception d'ouvrage en bois
- Direction du personnel

Le maître charpentier

L'orientation de la formation est basée sur les compétences opérationnelles

Les thèmes :

- Gestion d'entreprise
- Mise en œuvre de la politique du personnel
- Organisation de l'entreprise
- Gestion financière
- Approche du marché
- Gestion des projets
- Élaboration de solutions techniques

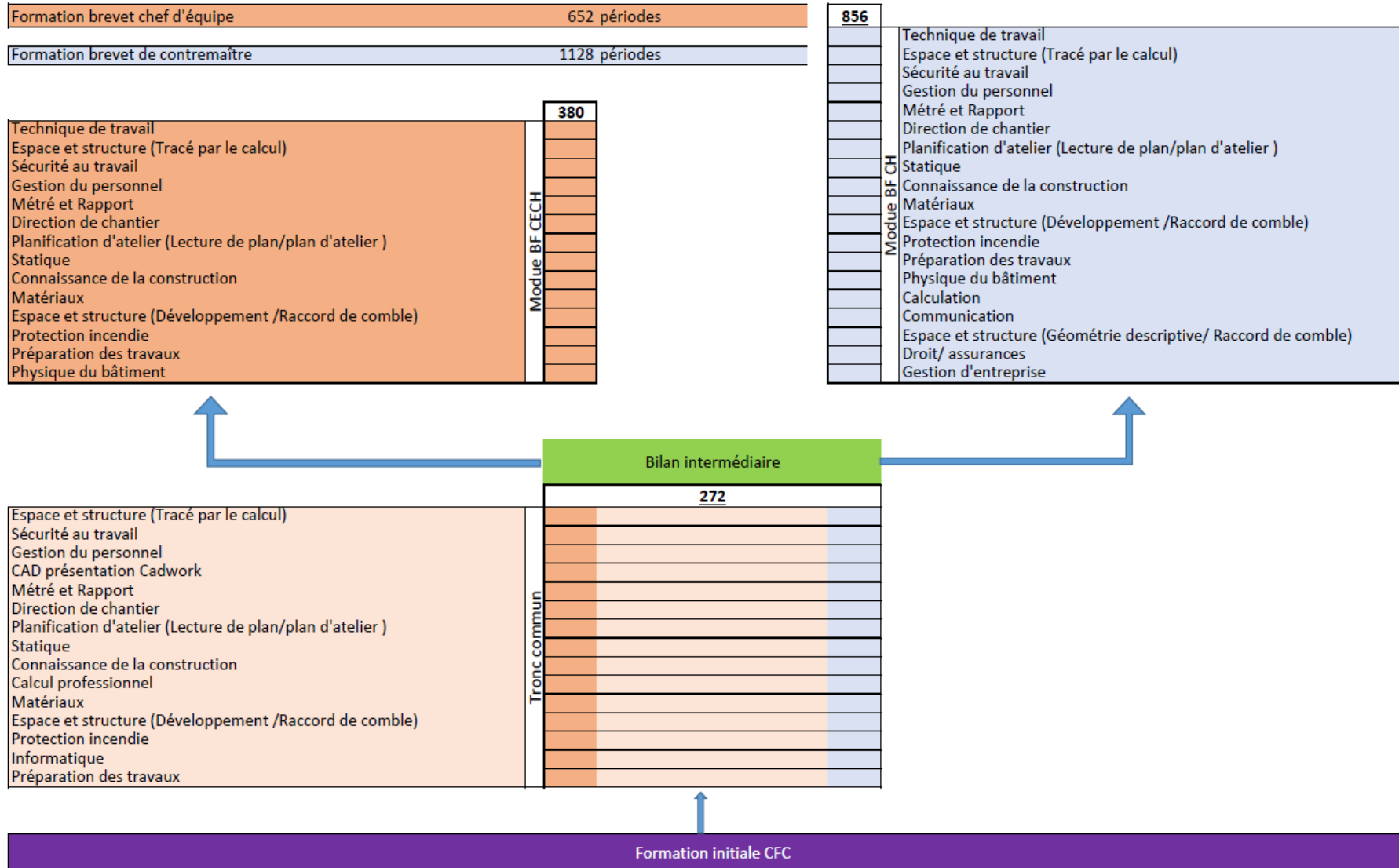
Formation commune pour le chef d'équipe et le contremaître

- Formation en un tronc commun de 272 périodes
- Bilan intermédiaire et confirmation de la voie choisie (chef d'équipe ou contremaître)

Formation individualisée par orientation

- Chef d'équipe 380 périodes en 2 cycles
- Contremaître 856 périodes en 4 cycles

Formation supérieure charpentier chef d'équipe et contremaître



LA PLANIFICATION



F R E
+ C
E M



Planification

Chef d'équipe et contremaître charpentier

- Une classe ouvre tous les 2 ans en tronc commun
- 1^{er} cycle débutera fin août 2021



		2021												2022												2023												2024												2025												2026															
		1	2	3	4	5	6	7	8	9	10	11	12	1	2	3	4	5	6	7	8	9	10	11	12	1	2	3	4	5	6	7	8	9	10	11	12	1	2	3	4	5	6	7	8	9	10	11	12	1	2	3	4	5	6	7	8	9	10	11	12	1	2	3	4	5	6	7	8	9	10	11	12				
Brevet fédéral de chef d'équipe charpentier																																																																													
Brevet fédéral de contremaître charpentier																																																																													

L'EXAMEN



F R E
+ C
E M



Examen chef d'équipe

4.2 Épreuves et forme d'examen

L'examen comprend les épreuves suivantes:

Épreuve	Forme d'examen	Durée	Pondération
1 Conduite du personnel, sécurité au travail		2 h	25%
Point 1.1 Conduite du personnel et faire appliquer la faire appliquer la sécurité au travail	écrit		(1 h 45min)
Point 1.2 Conduite du personnel et faire appliquer la faire appliquer la sécurité au travail	oral		(15 min.)
2 Préparation du travail	écrit	5 h	30%
Point 2.1 Planification du matériel			(3 h)
Point 2.2 Coordination de la logistique			(2 h)
3 Réalisation, surveillance	écrit	6 h	45%
Point 3.1 Direction des chantiers			(1 h)
Point 3.2 Réalisation de travaux de charpenterie complexes			(4 h)
Point. 3.3 Application des normes de qualité			(1 h)
	Total	13 h	100%

Examen contremaître

4.2 Épreuves et forme d'examen

L'examen est organisé selon les épreuves et durées suivantes:

Épreuve	Forme d'examen	Durée	Pondération
1 Principes de base Point 1.1 Préparation des ordres de charpente Point 1.2 Préparation des travaux de charpente Point 1.3 Direction de projets de charpente Point 1.4 Organisation des chantiers Point 1.5 Achèvement des projets de charpente Point 1.6 Conduite du personnel	écrit	8 h	20%
2 Entretien professionnel Point 2.1 Préparation et présentation d'une situation pratique/d'une étude de cas Point 2.2 Entretien professionnel sur la situation pratique/l'étude de cas	oral	1 h (30 min.) (30 min.)	10%
3 Partie du projet 1: Point 3.1 Préparation des travaux de charpente Point 3.2 Organisation des chantiers	écrit	15 h	55%
4 Partie du projet 2: Point 4.1 Direction de projets de charpente Point 4.2 Achèvement des projets de charpente	écrit	6 h	15%
	Total	30 h	100%

LE FINANCEMENT



F R E
+ C
E M



Financement

Coût des cycles **chef d'équipe**

• BF CH b tronc commun	CHF	5'800.-
• BF CECH 01	CHF	3'800.-
• BF CECH 02	CHF	4'200.-
• <u>Total de la formation</u>	<u>CHF</u>	<u>13'800.-</u>
• Finance d'examen	CHF	950.-

Financement

Coût des cycles de **contremaître**

• BF CH b tronc commun	CHF	5'800.-
• BF CH 01	CHF	3'800.-
• BF CH 02	CHF	5'300.-
• BF CH 03	CHF	3'800.-
• BF CH 04	CHF	4'400.-
• <u>Total de la formation</u>	<u>CHF</u>	<u>23'100.-</u>
• Finance d'examen	CHF	1'500.-

Ordre de remboursements

1. Confédération
2. Association / Canton
3. Commission paritaire professionnelle cantonale
4. Autres (entreprises, etc.)

Les factures doivent être payées par le candidat et non l'entreprise.

→ Ces informations vous sont transmises à titre indicatif

Financement

Possibilité de **subvention** et de **remboursements** :

- **Subvention de la Confédération** : aide à la personne 50% du coût de formation
 - Le montant maximal de la subvention fédérale est de CHF 9'500.00 pour un brevet fédéral
 - Seuls les cours préparatoires sont remboursés
- **Aide cantonale** : dépend de chaque canton
 - Document récapitulatif disponible sur notre site internet

Financement

Coût des cycles **chef d'équipe - Vaud**

• Coût de la formation	CHF	13'800.-
• Aide de la Confédération (50%)	CHF	- 6'900.-
• Aide de Fonpro (25% mais au max. CHF 2'500.-)	<u>CHF</u>	<u>- 2'500.-</u>
• Solde final à la charge de l'étudiant	CHF	4'400.-

→ Le coût de la finance d'examen de CHF 950.- est pris en charge par Fonpro

Remarques :

Les candidats travaillant dans une entreprise affiliée à la FVE bénéficie d'une réduction de 20% sur la finance de cours, pour un total de CHF 3'020.-

Financement

Coût des cycles de **contremaître - Vaud**

• Coût de formation	CHF	23'100.-
• Aide de la Confédération (50% mais max. CHF 9'500.-)	CHF	- 9'500.-
• Aide de Fonpro (25% mais max. CHF 2'500.-)	<u>CHF</u>	<u>- 2'500.-</u>
• Solde final à la charge de l'étudiant	CHF	11'100.-

→ Le coût de la finance d'examen de CHF 1500.- est pris en charge par Fonpro

Remarques :

Les candidats travaillant dans une entreprise affiliée à la FVE bénéficie d'une réduction de 20% sur la finance de cours, pour un total de CHF 6'740.-

Prochaines étapes - **Chef d'équipe et contremaitre**



Il y a 48 places disponibles pour le début de la formation en tronc commun.

Une sélection sera faite par le biais d'un concours d'entrée qui se déroulera à L'école de la construction en avril 2021.

Critères d'admission aux cours

→ CFC de charpentier.ère

A disposition pour vous

Sur le site de la FRECEM

- Présentation PowerPoint
- FAQ
- Fichier récapitulatif des coût de formation par canton
- Lien pour l'inscription au cours **dès le 27.11.2020** (sur site de l'école de la construction)

Délai d'inscription au 31.01.2021

Sur le site de le l'école de la construction

- Descriptif de cours
- Inscription à la formation
- Exercice de préparation pour le concours d'entrée

DES QUESTIONS ?

**CONSULTEZ LA FAQ
DISPONIBLE SUR NOTRE SITE INTERNET**



**F R E
+ C
E M**



MERCI DE VOTRE INTÉRÊT !



F R E
+ C
E M

