

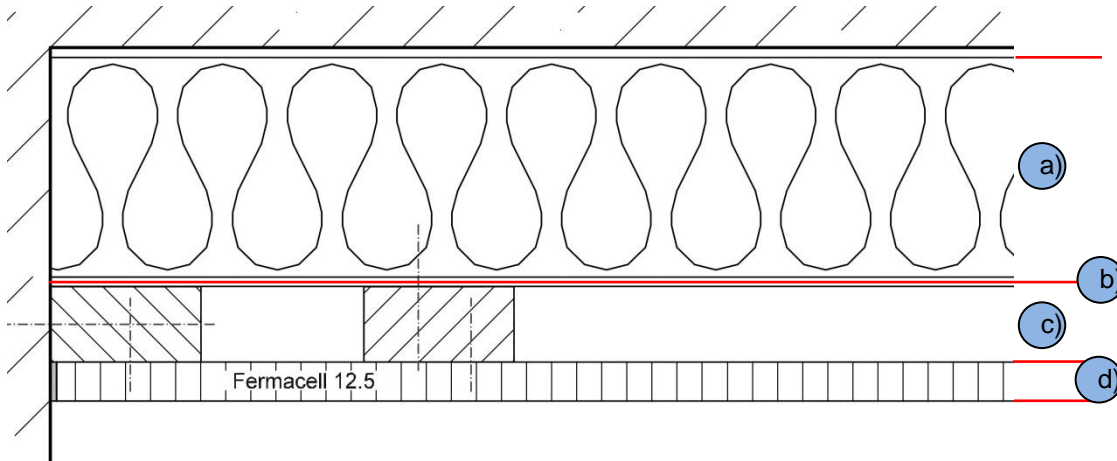
Connaissances professionnelles CP pos. 1	Domaines de compétences opérationnelles 1: Préparation et planification (sans les documents de production)	
Temps disponible:	30 minutes	
Nom	«Nom»	no. candidat/e
Prénom	«Prénom»	«no»
Moyens auxiliaires autorisés	<ul style="list-style-type: none"> – Stylo à bille ou similaire, crayon, règle, calculatrice – Manuels de cours officiels de l'école professionnelle 	
A rendre par la candidate/le candidat	Les présents documents complétés avec les réponses ou solutions demandées	
Informations	<ul style="list-style-type: none"> – Il n'est pas autorisé d'enlever les agrafes du document. – Sont interdites toute communication (orale, écrite, digitale) au sein ou hors du local d'examen avec d'autres candidats, d'autres personnes ou à travers de plateformes, ainsi que toute consultation de travaux d'autres candidats 	

Visa experte/expert 1 :
Visa experte/expert 2 :

No.	Tâche / mandat	temps Ø	pts.max.	pts. obt.
1.	Normes dimensionnelles	2 Min.	1.5	
<p>Comme vous pouvez le voir sur les plans du laboratoire, diverses hauteurs de sièges et de plans de travail sont utilisées. Indiquez la dimension normalisée en mm pour:</p> <p>a) La hauteur du plan de travail:</p> <p>b) La hauteur du bureau:.....</p> <p>c) La hauteur du siège:</p>				
2.	Normes en physique du bâtiment	3 Min.	4	
<p>La paroi et la porte séparant le dépôt du local technique sont exécutées selon les normes d'isolation phonique et de protection contre le feu.</p> <p>a) L'exigence de protection contre le feu de la paroi est EI60. Que signifie cette dénomination? (1 point)</p> <p>.....</p> <p>.....</p> <p>b) Est-ce que cette paroi a une fonction portante? (0.5 points)</p> <p>.....</p> <p>c) L'exigence pour la porte est R_w 42 dB . Que signifie R_w? (1 point)</p> <p>.....</p> <p>d) Sur le bulletin de livraison du panneau de porte vous lisez « alaise en chêne FSC ». Que signifie FSC et quel est son objectif? (1.5 point)</p> <p>.....</p>				

No.	Tâche / mandat	temps Ø	pts.max.	pts. obt.
3.	Principes de base de physique du bâtiment et mise en œuvre des matériaux	10	14	

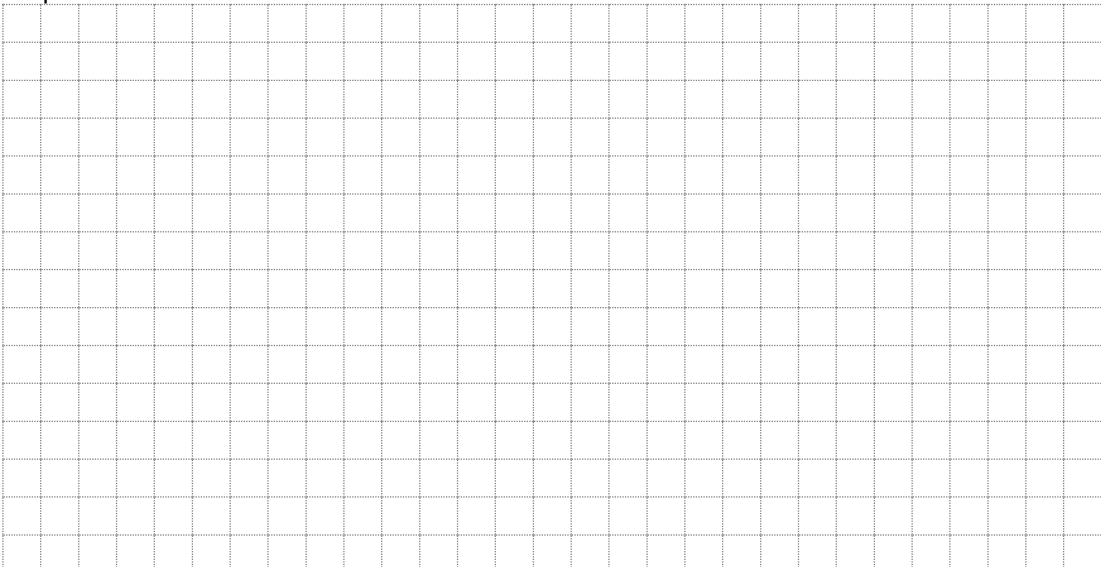
Le plafond du local laboratoire (**plan no. 1**) est mal isolé et doit par conséquence être refait.
Nommez les quatre couches/niveaux et justifiez leur fonction.
(Dénomination 0.5 / fonction 1 point)







- a) Dénomination:
Fonction:
.....
- b) Dénomination:
Fonction:
.....
- c) Dénomination:
Fonction:
.....
- d) Dénomination:
Fonction:
.....

Vous devez préparer le matériel pour le plafond de ce laboratoire.

- e) Combien de plaques au minimum devez-vous emporter avec vous pour le montage?
- Panneaux en fibres de cellulose Fermacell 12.5 mm d'épaisseur
 - Format 1.5 x 1 m
 - Déchet 15%

No.	Tâche / mandat	temps Ø	pts.max.	pts. obt.
	<p>Présentez le développement sans l'analyse. (développement / résultat, 1 point chacun)</p> <p>.....</p> <p>.....</p>			
	<p>f) Pour quelle raison ne devez-vous pas utiliser des vis zingées normales pour la fixation des plaques de fibres de cellulose, sachant qu'elles seront, pour la plupart, crépies ? Décrivez la raison principale et une conséquence. (raison / conséquence, 1 point chacun)</p> <p>.....</p> <p>.....</p>			
	<p>g) Pour le lattage (sans les lattes du bord) constitué de lattes aboutées en épicéa de 50 x 24 mm, il faut compter une utilisation de 1.7 m¹ par m² Combien de mètres linéaires (sans les lattes du bord) faut-il compter ? Présentez le développement sans l'analyse. (développement / résultat, 1 point chacun)</p> <p>.....</p>			
	<p>h) Pour le lattage vous utilisez des lattes aboutées en épicéa (par enture mécanique). Veuillez répondre aux points suivants:</p> <ul style="list-style-type: none"> • Qu'est-ce que l'aboutage? (0.5 point) • Nommez l'avantage physique principal de ce système (0.5 point) • Faites une esquisse représentant la forme du joint. (1 point) <p>.....</p> <p>.....</p>			
	<p>Esquisse:</p> 			

No.	Tâche / mandat	temps Ø	pts.max.	pts. obt.
4.	Matériel de prise de mesures	3 min.	3	
<p>Le cabinet médical est pourvu d'un système de chauffage par le sol. Alors que vous vous trouvez sur ce chantier, votre patron vous téléphone pour que vous releviez les mesures des tuyaux se trouvant dans le passage entre le corridor et le laboratoire. En effet, à cet endroit, des trous devront être percés dans la chape pour la fixation de la paroi de séparation.</p> <p>En plus de votre smartphone, vous avez avec vous votre double-mètre pliable ainsi qu'un crayon et un bloc-notes. Décrivez de quelle manière vous allez rapidement procéder à ce relevé de mesures. (1 point par description)</p>				
<p>1.</p> <p>2.</p> <p>3.</p>				
5.	Centre d'usinage CNC	3 Min.	2.5	
<p>Pour réaliser diverses opérations sur le centre d'usinage CNC, vous avez à disposition les mèches ci-dessous.</p>				
<p>A: Mèche d'ébauche en métal dur massif, ø 12 mm</p> 		<p>B: Mèche à défoncer diamantée, ø 25 mm</p> 		
<p>C: Mèche à défoncer HS, ø 12 mm</p> 		<p>D: Mèche à défoncer à couteaux HW interchangeables, ø 12 mm</p> 		
<p>a) Quelle mèche ne devrait pas être utilisée pour l'usinage de MDF ?</p> <p>.....</p> <p>b) De quel type de conception d'outillage est la mèche diamantée (B)?</p> <p>.....</p> <p>c) Quels matériaux sont usinés avec la mèche diamantée (B) ?</p> <p>.....</p> <p>d) Citez deux avantages de la mèche d'ébauche (A)?</p> <p>1. <i>UX</i></p> <p>2.</p>				
6.	Rapport de régie	9 min.	9	

No.	Tâche / mandat	temps Ø	pts.max.	pts. obt.
-----	----------------	---------	----------	-----------

Vous avez changé une plinthe endommagée.

a) Vous devez maintenant compléter le rapport de régie préétabli par votre patron afin que le client puisse le signer. (6 points)

Tenez compte des points suivants:

- Plinthe laquée blanc 2'175 x 60 x 12 mm
- 6 vis blanches pour plinthes avec tampons
- 20 min travaux de préparation et de suivi de la pose
- 0.17 h coupe de deux onglets, percer trous et mise des vis
- 1/4 h préparer matériel, chargement et rangement
- transport, 5 min par trajet

Firma <i>Hölzli AG</i> <i>Holzweg 7</i> <i>1234 Wald</i>	Regie-Rapport Kunde, Adresse, Ort <i>Arztehaus Gesund</i> <i>Rennweg 7</i> <i>5678 Bach</i>	Rapport-Nr. Auftrag-Nr.
---	--	----------------------------

Ausgeführte Arbeit (Objekt)

Changer une plinthe endommagée.
enlever plinthe existante, ajustage de la nouvelle, coupe de deux onglets,
fixer, nettoyage

Arbeit		Arbeitsstunden			davon Überzeit		Fahrzeug	Spesen
Datum	Mitarbeiter/in	in Betrieb	Reise	bei Kunde	Std.	%	km	Fr.

Material / Werkteil	Stk	Länge	Breite

Unterschrift	Unternehmen	Kunde / Bauleitung	Arbeit fertig <input type="checkbox"/>
Datum			Nicht fertig <input type="checkbox"/>
<i>24.3.16</i>	<i>Adrian Hölzli</i>		
Der Rapport ist täglich zu unterzeichnen			Exemplar für Büro

