



EFFECTUE UN STAGE POUR TE FAIRE UNE IDÉE !

Le métier de charpentier t'intéresse ? Plonge-toi dans l'ambiance d'une entreprise de charpente et obtiens un avant-goût de ce qui t'attend. Tu pourrais ainsi te rendre compte des activités du métier et ainsi te décider à commencer un apprentissage de charpentier ! Un métier de bâtisseur pour les passionnés !

Contacte la FRECEM pour plus d'informations sur les possibilités de stage !

nos métiers,
avec passion



Nous, les charpentiers, que ce soit à l'atelier ou sur les chantiers, nous travaillons le bois pour construire, rénover et créer en équipe ! La tradition s'allie à l'innovation pour une construction en bois d'avenir !



F R E
+ C
E M

FRECEM
En Budron H6
1052 Le Mont-sur-Lausanne
T 021 652 15 53
info@frececm.ch
www.frececm.ch

Impressum, Éditeur et Rédaction : FRECEM

MÉTIER DE PASSION



CHARPENTIER·ÈRE CFC

Participer et construire

Ce qu'il faut savoir
sur les formations
de charpentier

Édition février 2018



MÉTIER DE PASSION



CHARPENTIER·ÈRE CFC

Données essentielles

- ▶ Durée de la formation : 4 ans
- ▶ Titre obtenu : certificat fédéral de capacité
- ▶ Diverses possibilités de carrières

Filière

- ▶ Apprentissage dans une entreprise de charpente
- ▶ Un jour par semaine en école professionnelle
- ▶ 47 jours de cours interentreprises sur 4 ans
- ▶ Possibilité de maturité professionnelle

Conditions

- ▶ Scolarité obligatoire achevée
- ▶ Certaines entreprises recourent à un examen d'admission.

Qualités requises

- ▶ Goût du plein air
- ▶ De bonnes capacités en calcul
- ▶ Bonne représentation en trois dimensions
- ▶ Habileté manuelle
- ▶ Aptitude à travailler en équipe
- ▶ Résistance physique

MÉTIER DE PASSION



PRATICIEN·NE SUR BOIS AFP

Spécialisations

- ▶ Industrie du bois
- ▶ Atelier et chantier

Données essentielles

- ▶ Durée de la formation : 2 ans
- ▶ Titre obtenu : attestation fédérale de formation professionnelle
- ▶ Possibilité de passer en apprentissage de charpentier·ère

Filière

- ▶ Apprentissage dans une entreprise de charpente
- ▶ Un jour par semaine en école professionnelle
- ▶ 22 jours de cours interentreprises par an

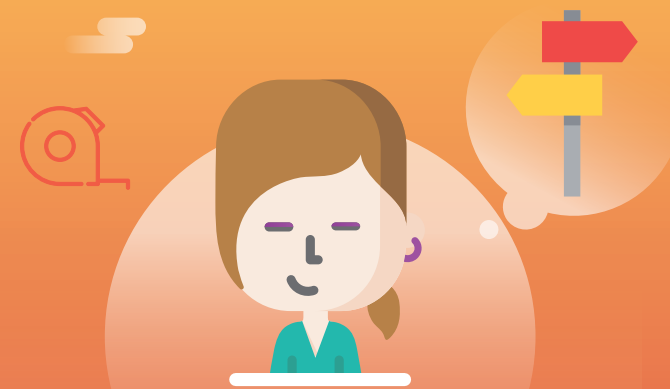
Conditions

- ▶ Scolarité obligatoire achevée
- ▶ Certaines entreprises recourent à un examen d'admission.

Qualités requises

- ▶ Aptitude à travailler en équipe
- ▶ Résistance physique
- ▶ De bonnes capacités en calcul
- ▶ Précision et minutie
- ▶ Bonne représentation en trois dimensions

ÉVOLUE ET VA PLUS LOIN !



CARRIÈRE

Spécialisation ciblée

- ▶ Diplôme de Chef-fe d'équipe charpentier·ère
- ▶ et bien plus...

Formations supérieures

- ▶ Brevet fédéral de Contremaître charpentier·ère
- ▶ Technicien-ne diplômé-e ES
- ▶ Bachelor of Science HES en technique du bois (Ingénieur-e du bois)

Futur d'indépendant-e

- ▶ Diplôme fédéral de Maître charpentier·ère

